

barczewo.e-mapa.net



X: 655922 Y: 626420
N: 53° 45' 09.57" E: 20° 55' 04.63"

OK

Map files © Geo-System geo-system.com.pl
Map data © OpenStreetMap openstreetmap.org/copyright



Współrzędne Działki Nr Działki Wpisany panel Pokazuj w jednym oknie Szukaj

tu wpisujemy
Nr działki i Obręb



Urząd Miejski w Barczewie

System Informacji Przestrzennej

Współrzędne Działki Plany Obiekty Adresy

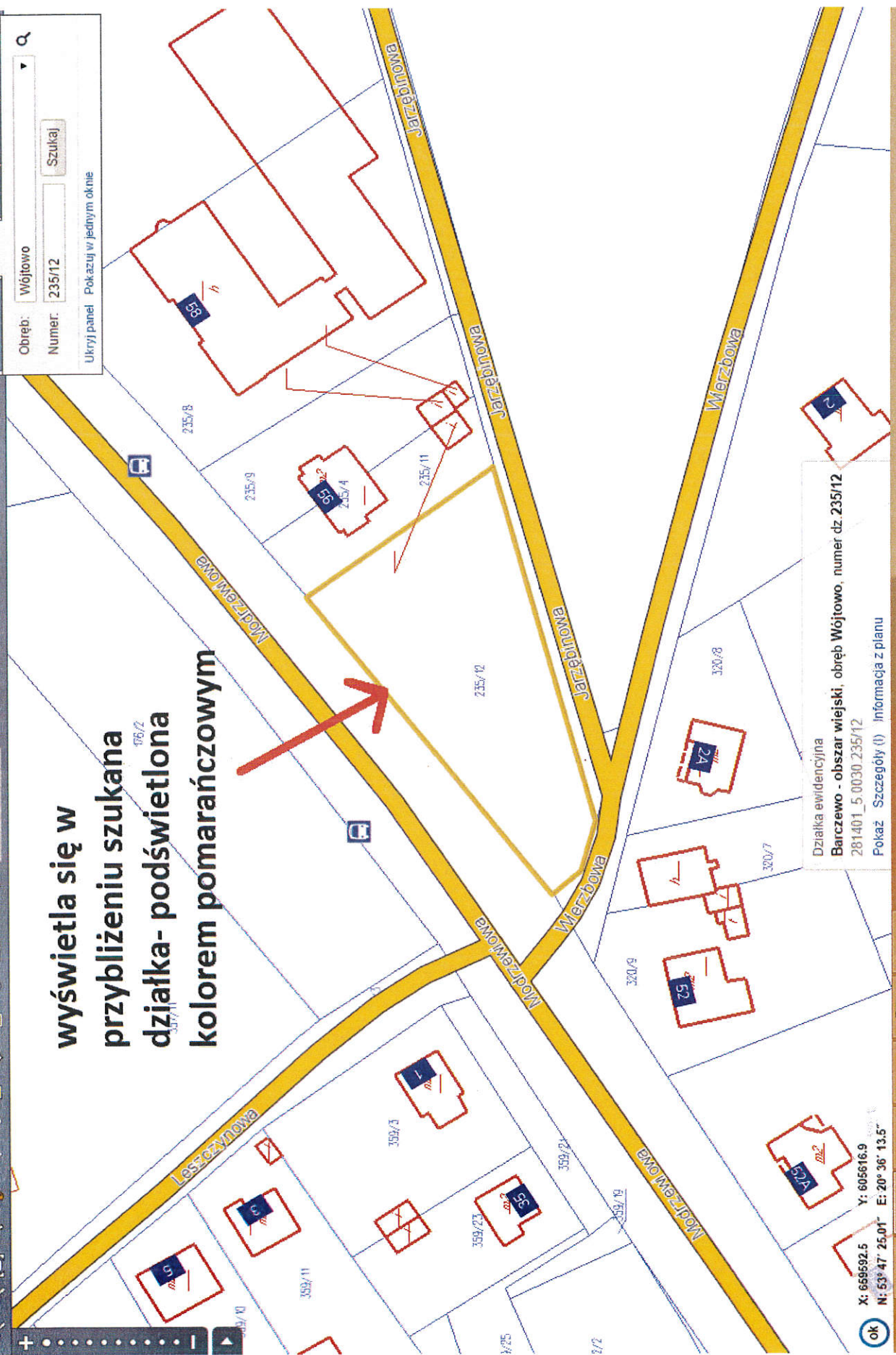
Obręb: Wójtowo
Numer: 235/12
Szukaj

Ukryj panel Pokaż w jednym oknie



OK
X: 673622 Y: 622745
N: 53° 54' 45.33" E: 20° 52' 09.49"

wyświetla się w przybliżeniu szukana działka- podświetlona kolorem pomarańczowym



Działka ewidencyjna
Barczewo - obszar wiejski, obreń Wójtowo, numer dz. 235/12
281401_5_0030_235/12
Pokaż Szczegóły (!) Informacja z planu

X: 658592.5 Y: 605616.9
N: 53° 47' 25.01" E: 20° 36' 13.5"

Wniosek o założenie konta Moduł e-mapa Login

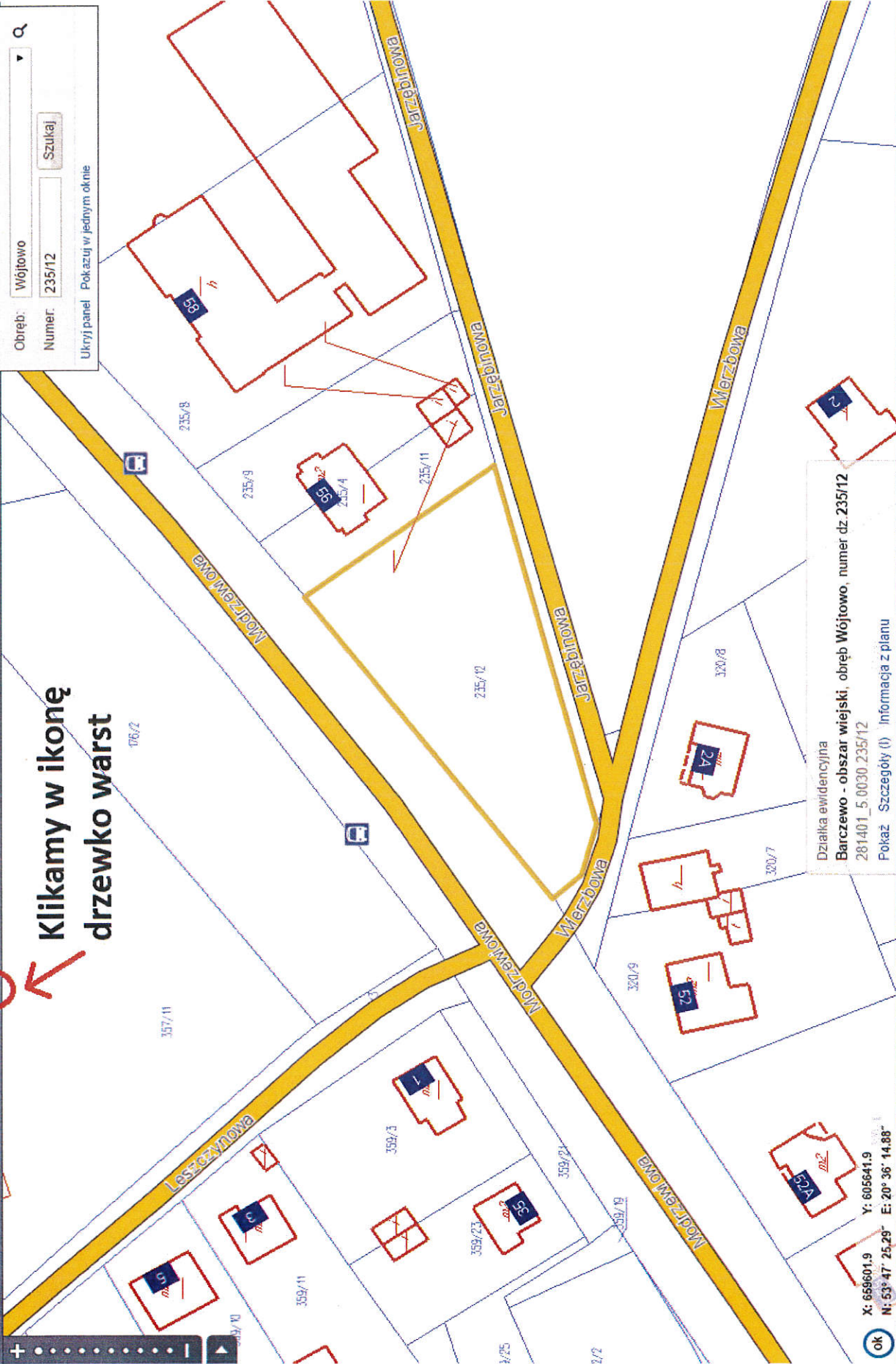
Współrzędne Działki Plany Obiekty Adresy

Zgłoś problem ?

Obręb: Wójtowo
 Numer: 235/12 Szukaj

Ukryj panel Pokazuj w jednym oknie

Klikamy w ikonę drzewko warst



Działka ewidencyjna
 Barczewo - obszar wiejski, obręb Wójtowo, numer dz. 235/12
 281401_5_0030_235/12
 Pokaz Szczegóły () Informacja z planu

X: 658601.9 Y: 605641.9
 N: 53° 47' 25,29" E: 20° 36' 14,88"

e-mapa | Hasło: | Login | Moduł: e-mapa | Wniosek o założenie konta | Zgłoś problem

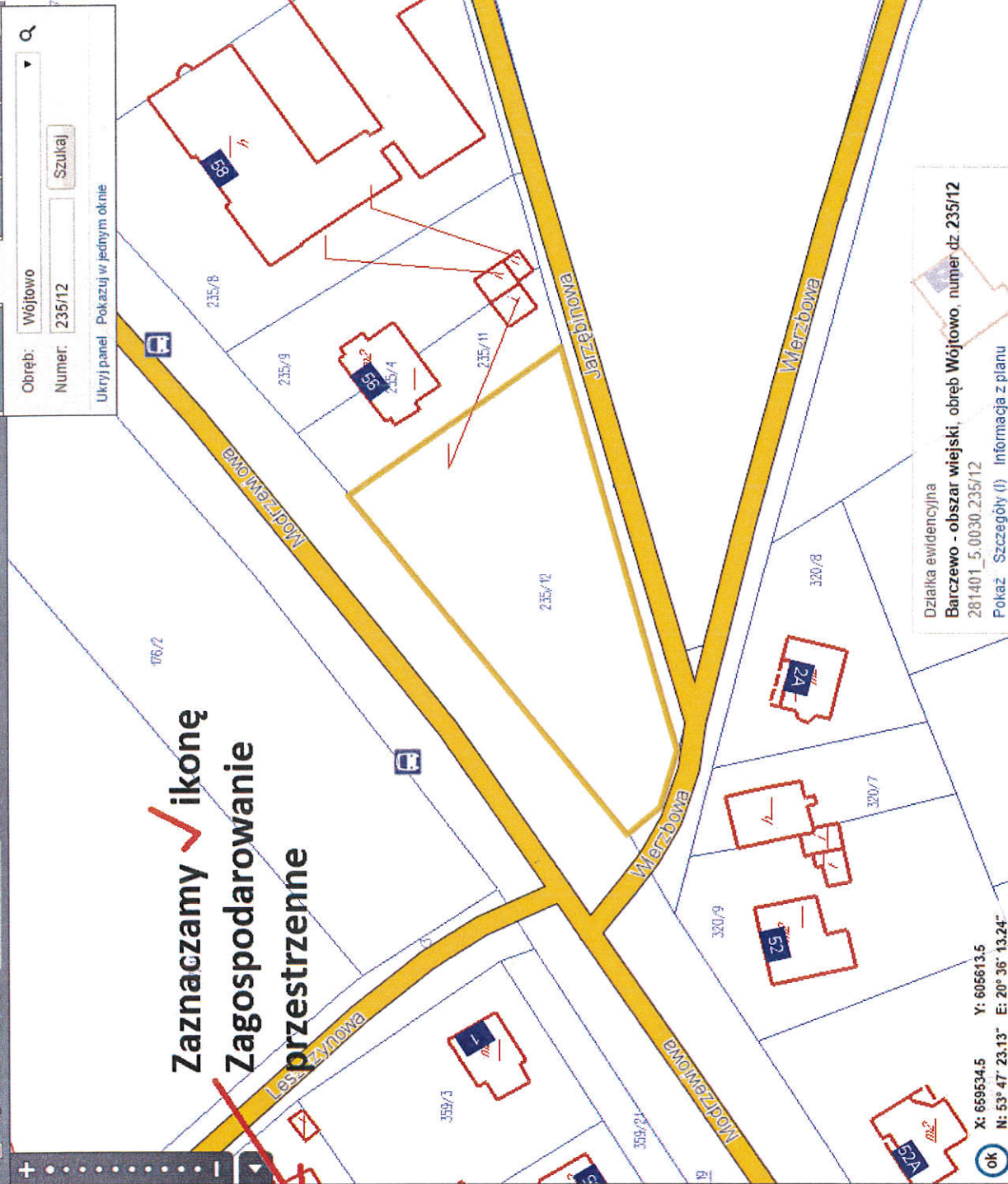
Współrzędne | Działki | Plany | Obiekty | Adresy

Obręb: Wójtowo | Numer: 235/12 | Szukaj

Ukryj panel | Pokazuj w jednym oknie

Zaznaczamy ikonę
Zagospodarowanie
przestrzenne

- Warstwy
- Miasto i Gmina Barczewo
 - Granice administracyjne
 - Warstwy tematyczne
 - Adresy i ulice
 - Inwestycje
 - Oferta inwestycyjna
 - Zagospodarowanie przestrzenne**
 - Powiat olsztyński
 - Mapa ewidencyjna
 - Mapa zasadnicza
 - Generalna Dyrekcja Ochrony Środowiska
 - Bank Danych o Lasach
 - OpenStreetMap
 - Państwowy Instytut Geologiczny
 - Narodowy Instytut Dziedzictwa
 - Krajowy Zarząd Gospodarki Wodnej
 - Monitoring obiektów ruchomych
 - Geoportal.gov.pl
 - Ortofotomapa
 - Działki
 - Budynki
 - Mapy tematyczne



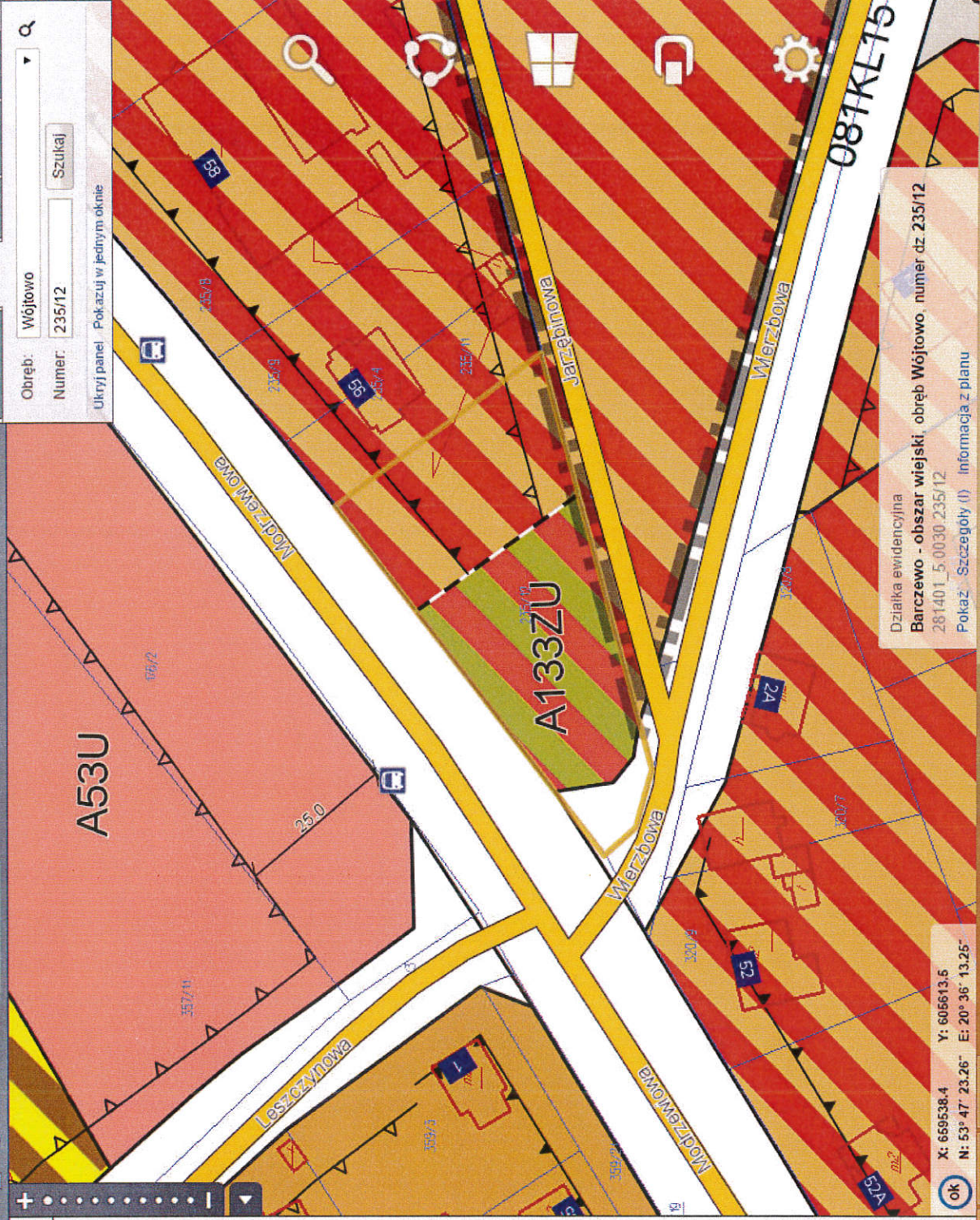
Działka ewidencyjna
Barczewo - obszar wiejski, obręb Wójtowo, numer dz 235/12
 281401_5.0030.235/12
 Pokaz | Szczegóły () | Informacja z planu

X: 659534.5 Y: 605613.5
 N: 53° 47' 23.13" E: 20° 36' 13.24"

Współrzędne Działki Plany Obiekty Adresy

Obręb: Wójtowo
Numer: 235/12 Szukaj

Ukryj panel Pokaż w jednym oknie



Działka ewidencyjna
Barczewo - obszar wiejski, obręb Wójtowo, numer dz 235/12
281401_5_0030_235/12
Pokaż Szczegóły (i) Informacja z planu

OK

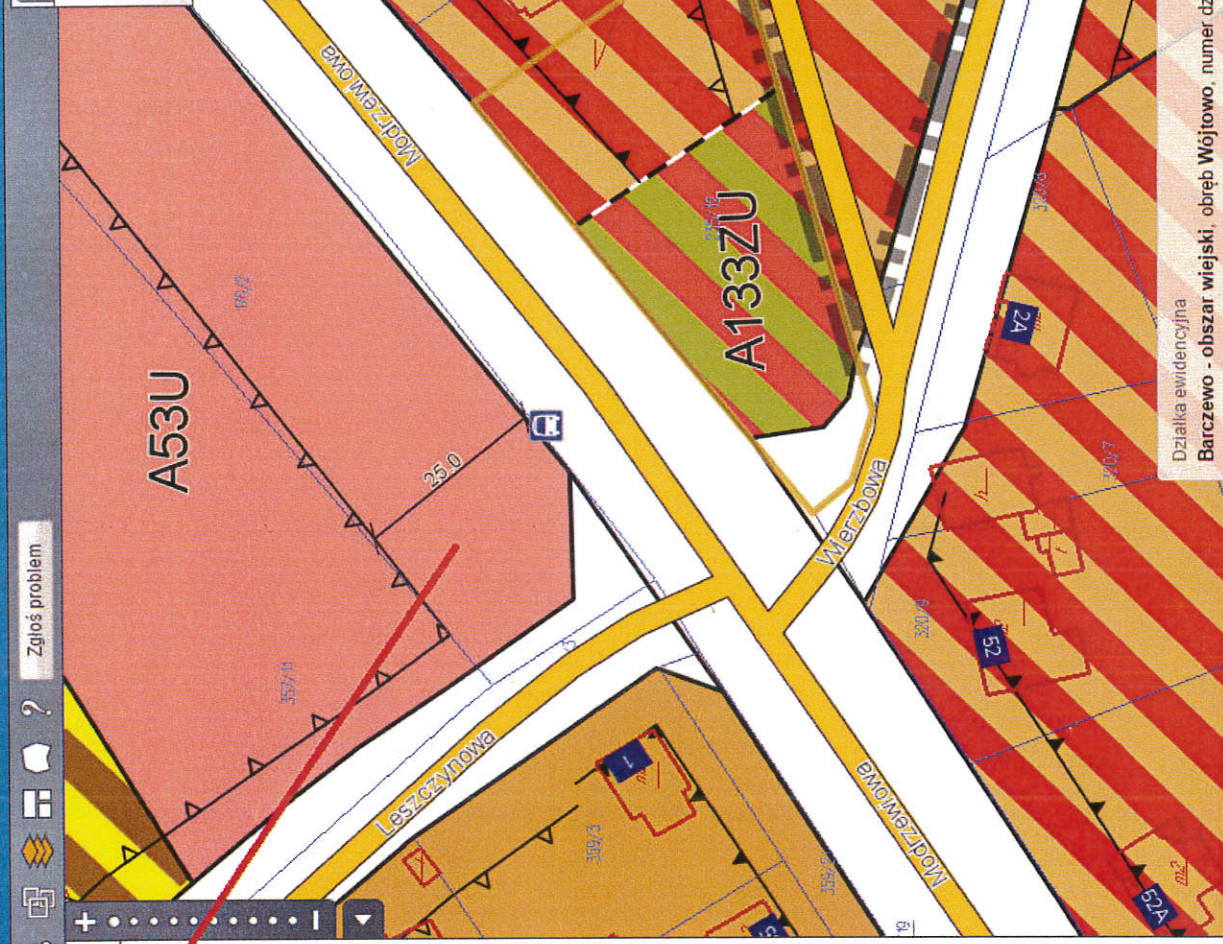
X: 669538.4 Y: 605613.5
N: 53° 47' 23.26" E: 20° 36' 13.25"

Warstwy

- Miasto i Gmina Barczewo
- Granice administracyjne
- Warstwy tematyczne
- Adresy i ulice
- Inwestycje
- Oferta inwestycyjna
- Zagospodarowanie przestrzenne
- Powiat olsztyński
- Mapa ewidencyjna
- Mapa zasadnicza
- Generalna Dyrekcja Ochrony Środowiska
- Bank Danych o Lasach
- OpenStreetMap
- Państwowy Instytut Geologiczny
- Narodowy Instytut Dziedzictwa
- Krajowy Zarząd Gospodarki Wodnej
- Monitoring obiektów ruchomych
- Geortal.gov.pl
- Ortofotomapa
- Działki
- Budynki
- Mapy tematyczne

Dodaj WMS Podgląd mapy IP

Zaloguj
 Inne zakładki
 Plany Obiekty Adresy
 Współrzędne Działki
 Obręb: Wójtowo
 Numer: 235/12
 Szukaj
 Ukryj panel Pokaż w jednym oknie



Działka ewidencyjna
Barczewo - obszar wiejski, obręb Wójtowo, numer dz 235/12
 281401_5_0030_235/12
 Pokaż Szczegóły () Informacja z planu

X: 699544.9 Y: 605613.5
 N: 53° 47' 23.47" E: 20° 36' 13.26"

- Warstwy
- Miasto i Gmina Barczewo
 - Granice administracyjne
 - Warstwy tematyczne
 - Adresy i ulice
 - Inwestycje
 - Oferta inwestycyjna
 - Zagospodarowanie przestrzenne
 - Powiat olsztyński
 - Mapa ewidencyjna
 - Mapa zasadnicza
 - Generalna Dyrekcja Ochrony Środowiska
 - Bank Danych o Lasach
 - OpenStreetMap
 - Państwowy Instytut Geologiczny
 - Narodowy Instytut Dziedzictwa
 - Krajowy Zarząd Gospodarki Wodnej
 - Monitoring obiektów ruchomych
 - Geoportal.gov.pl
 - Ortofotomapa
 - Działki
 - Budynki
 - Mapy tematyczne

Warstwy

- Miasto i Gmina Barczewo
- Granice administracyjne
- Warstwy tematyczne
- Adresy i ulice
- Inwestycje
- Oferta inwestycyjna
- Zagospodarowanie przestrzenne
- Powiat olsztyński
- Mapa ewidencyjna
- Mapa zasadnicza
- Generalna Dyrekcja Ochrony Środowiska
- Bank Danych o Lasach
- OpenStreetMap
- Państwowy Instytut Geologiczny
- Narodowy Instytut Dziedzictwa
- Krajowy Zarząd Gospodarki Wodnej
- Monitoring obiektów ruchomych
- Geoportal.gov.pl
- Ortofotomapa
- Działki
- Budynki
- Mapy tematyczne

Informacja o obiekcie

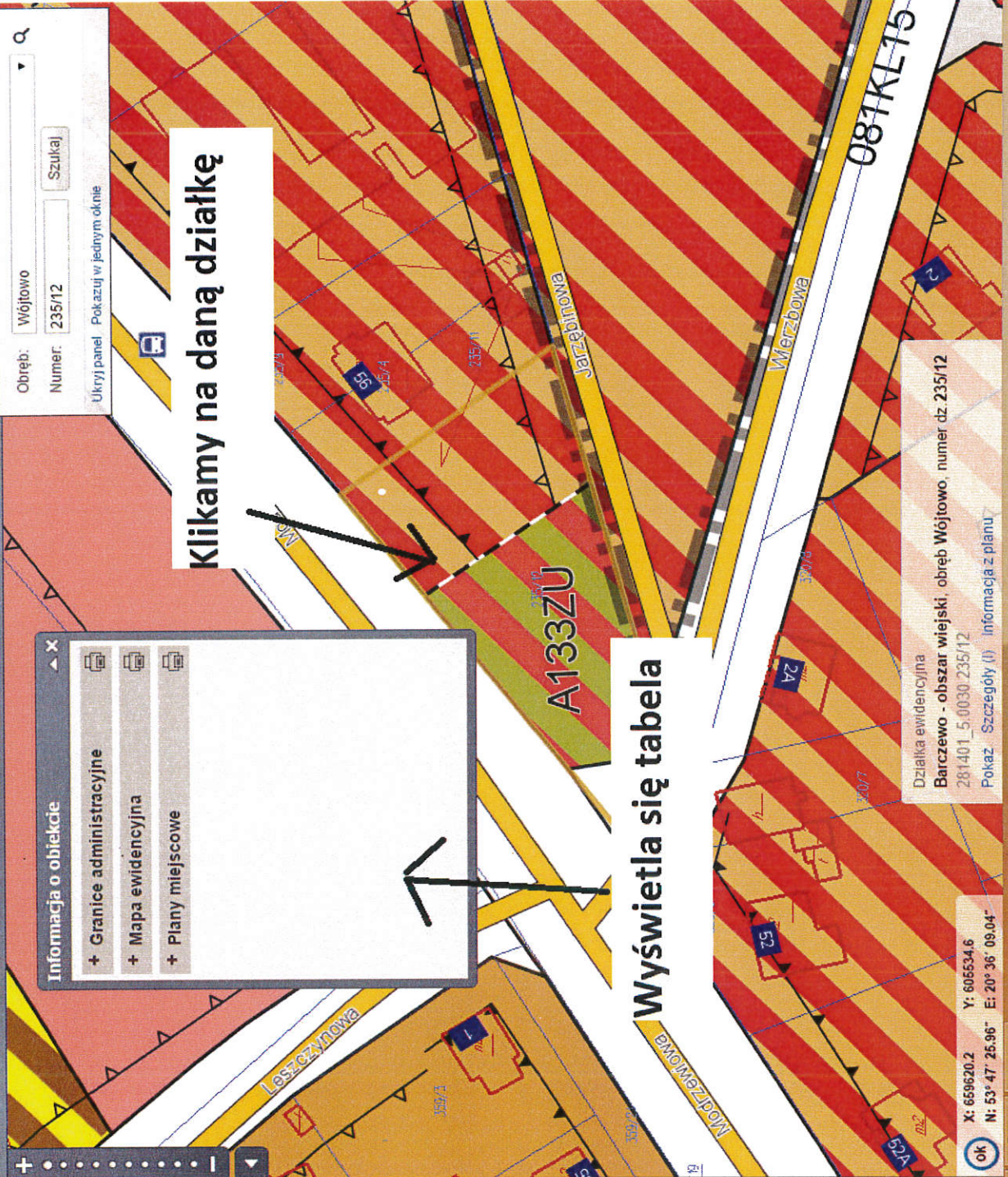
- + Granice administracyjne
- + Mapa ewidencyjna
- + Plany miejscowe

Klikamy na daną działkę

Wyświetla się tabela

Działka ewidencyjna
Barczewo - obszar wiejski, obręb Wójtowo, numer dz. 235/12
281401_5_0030_235/12
Pokaz: Szczegóły (i) Informacja z planu

X: 659620.2 Y: 606534.6
N: 53° 47' 25.96" E: 20° 36' 09.04"
OK



Współrzędne: Działki: Plany: Obiekty: Adresy:
 Okręg: Wójtowo
 Numer: 235/12 Szukaj

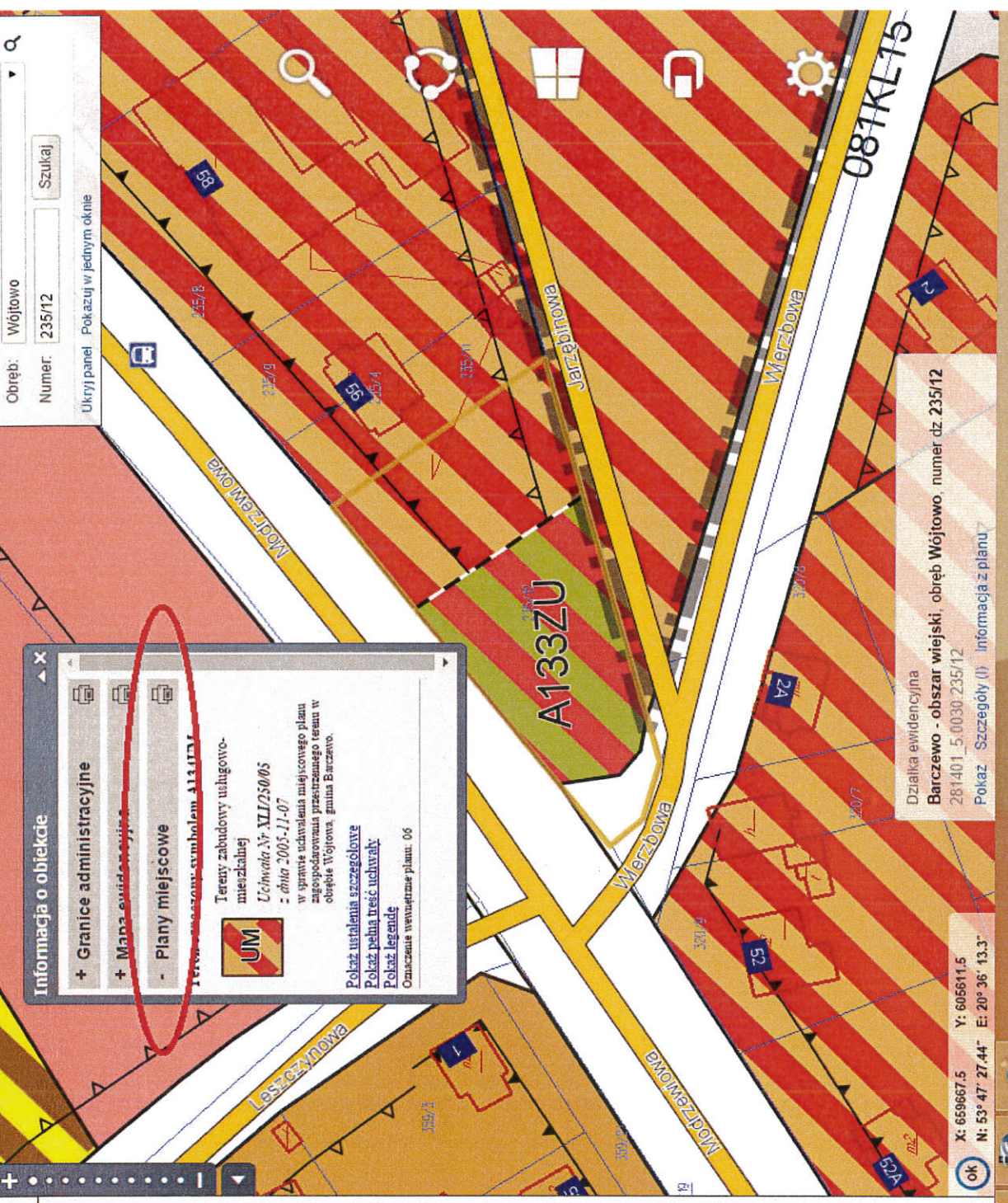
Ukryj panel Pokaż w jednym oknie

Informacja o obiekcie

- + Granice administracyjne
- + Mapa ewidencyjna
- Plany miejscowe

Tereny zabudowy usługowo-mieszkalnej
Uchwała Nr XLII/250/05
 z dnia 2005-11-07
 w sprawie uchwalenia miejscowego planu zagospodarowania przestrzennego terenu w obrębie Wójtna, gmina Barczewo.


 Pokaż ustalenia szczegółowe
 Pokaż pełną treść uchwały
 Pokaż legendę
 Omówienia wewnętrzne planu: 06



Działka ewidencyjna
Barczewo - obszar wiejski, obręb Wójtowo, numer dz. 235/12
 281401_5,0030,235/12
 Pokaż Szczegóły (i) Informacja z planu

X: 659667,5 Y: 605611,5
 N: 53° 47' 27.44" E: 20° 36' 13.3"

- Warstwy**
- Miasto i Gmina Barczewo
 - Granice administracyjne
 - Warstwy tematyczne
 - Adresy i ulice
 - Investycje
 - Oferta inwestycyjna
 - Zagospodarowanie przestrzenne
 - Powiat olsztyński
 - Mapa ewidencyjna
 - Mapa zasadnicza
 - Generalna Dyrekcja Ochrony Środowiska
 - Bank Danych o Lasach
 - OpenStreetMap
 - Państwowy Instytut Geologiczny
 - Narodowy Instytut Dziedzictwa
 - Krajowy Zarząd Gospodarki Wodnej
 - Monitoring obiektów ruchomych
 - Geoportal.gov.pl
 - Ortofotomapa
 - Działki
 - Budynki
 - Mapy tematyczne