

Uchwała Nr XXXIV/227/16  
Rady Miejskiej w Barczewie  
z dnia 20 grudnia 2016 r.

zmieniająca uchwałę w sprawie przystąpienia do sporządzenia zmiany miejscowego planu zagospodarowania przestrzennego obrębu geodezyjnego Łęgajny i części obrębu Kapłityny

Na podstawie art. 18 ust. 2 pkt. 5 ustawy z dnia 8 marca 1990 r. o samorządzie gminnym (Dz. U. 2016 poz. 446) i art. 14 ust. 1 i 2 ustawy z dnia 27 marca 2003 r. o planowaniu i zagospodarowaniu przestrzennym (Dz. U. z 2016 r Nr 778 z późn. zm.) Rada Miejska w Barczewie uchwala co następuje:

**§ 1**

1. Załącznik nr 1 do uchwały nr XXVII(187)16 Rady Miejskiej w Barczewie z dnia 5 lipca 2016 r. w sprawie przystąpienia do zmiany miejscowego planu zagospodarowania przestrzennego obrębu geodezyjnego Łęgajny i części obrębu Kapłityny otrzymuje brzmienie zgodnie z załącznikiem nr 1 - 11 do niniejszej uchwały.
2. Z chwilą podjęcia niniejszej uchwały przestaje obowiązywać dotychczasowy załącznik nr 1.

**§ 2**

Wykonanie uchwały powierza się Burmistrzowi Barczewa.

**§ 3**

Uchwała wchodzi w życie z dniem jej podjęcia.

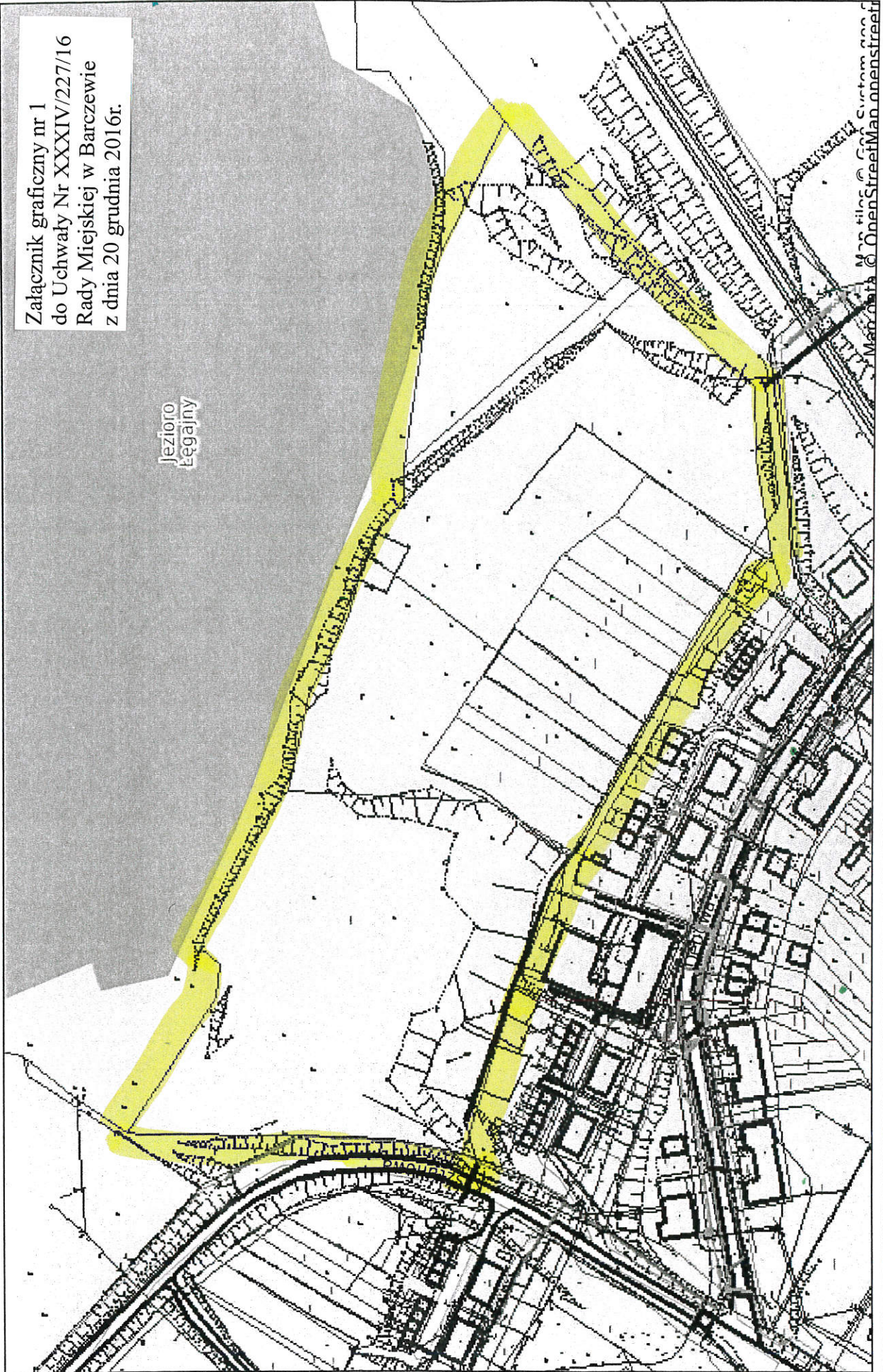
Przewodniczący Rady Miejskiej

Andrzej Maciejewski

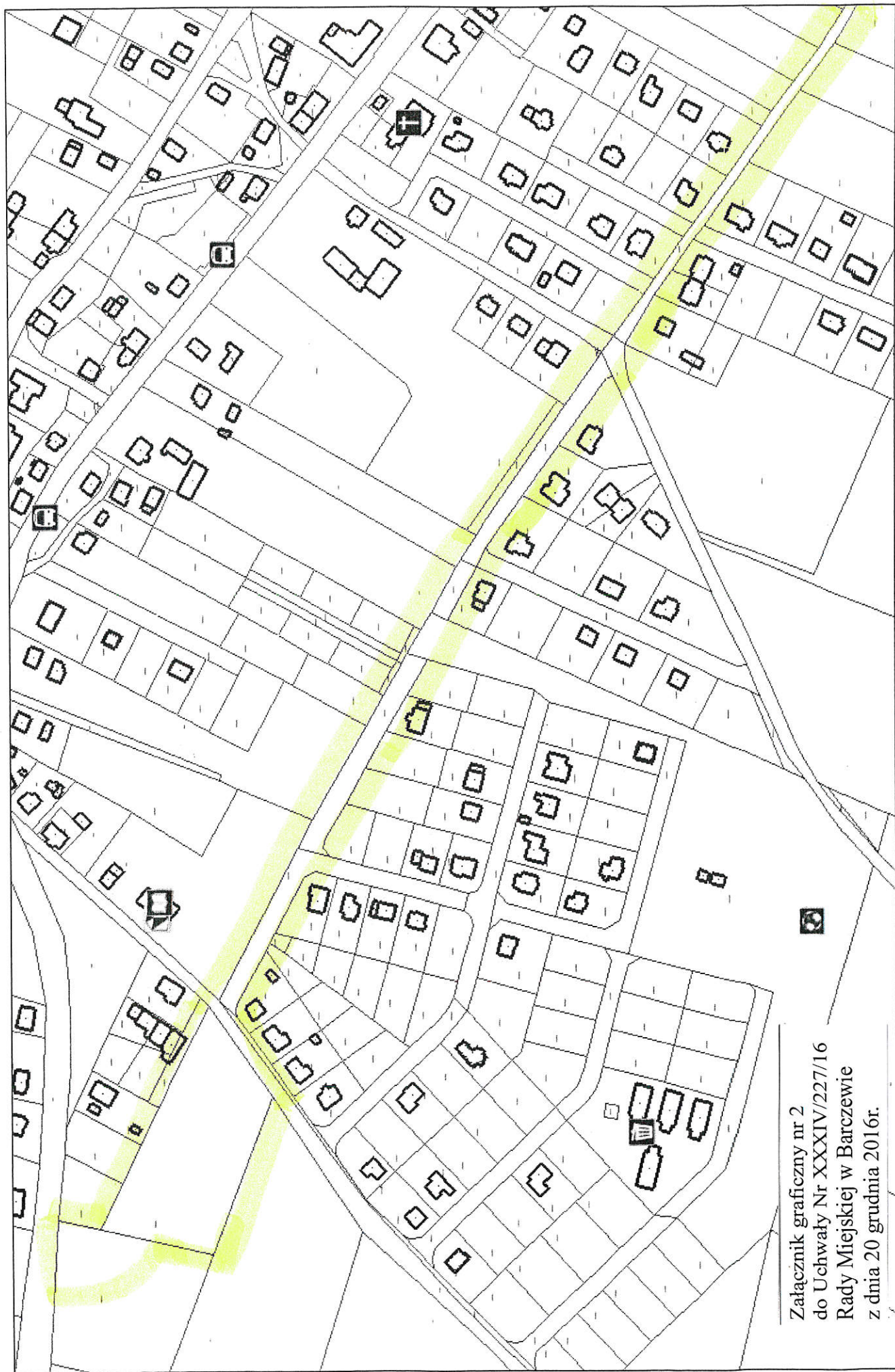


Załącznik graficzny nr 1  
do Uchwały Nr XXXIV/227/16  
Rady Miejskiej w Barczewie  
z dnia 20 grudnia 2016r.

Jezioro  
Łęgajny

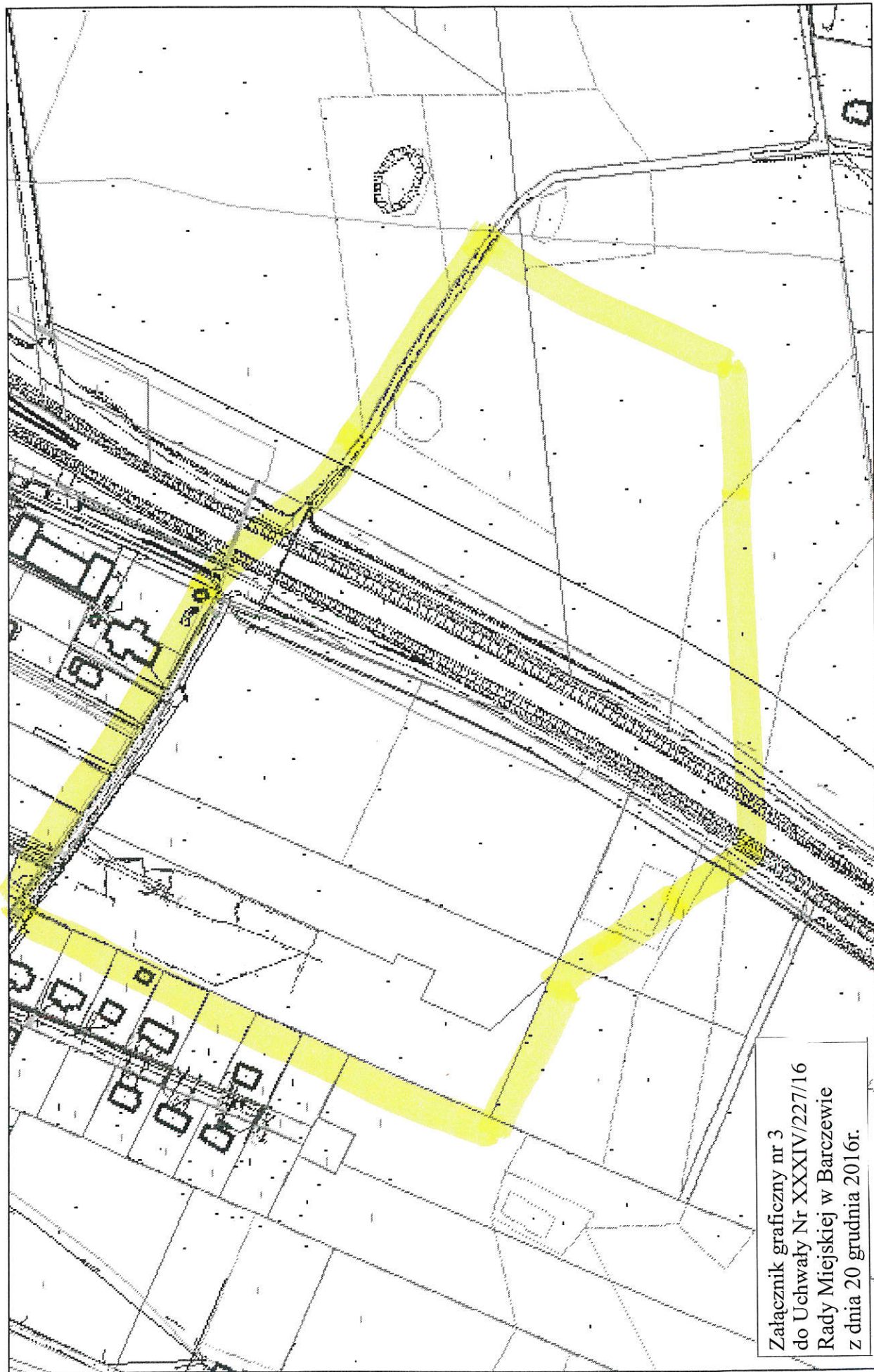






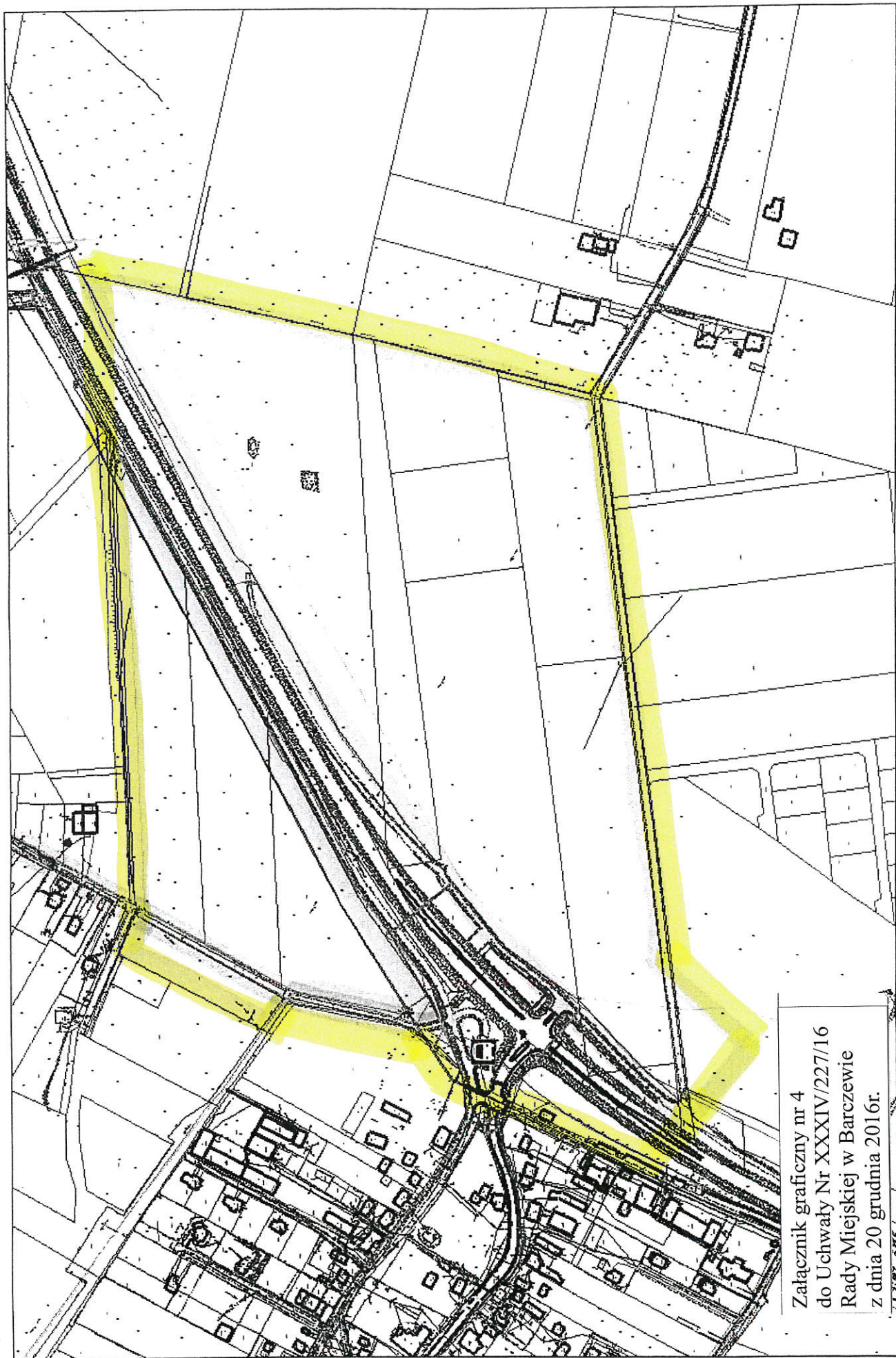
Załącznik graficzny nr 2  
do Uchwały Nr XXXIV/227/16  
Rady Miejskiej w Barczewie  
z dnia 20 grudnia 2016r.





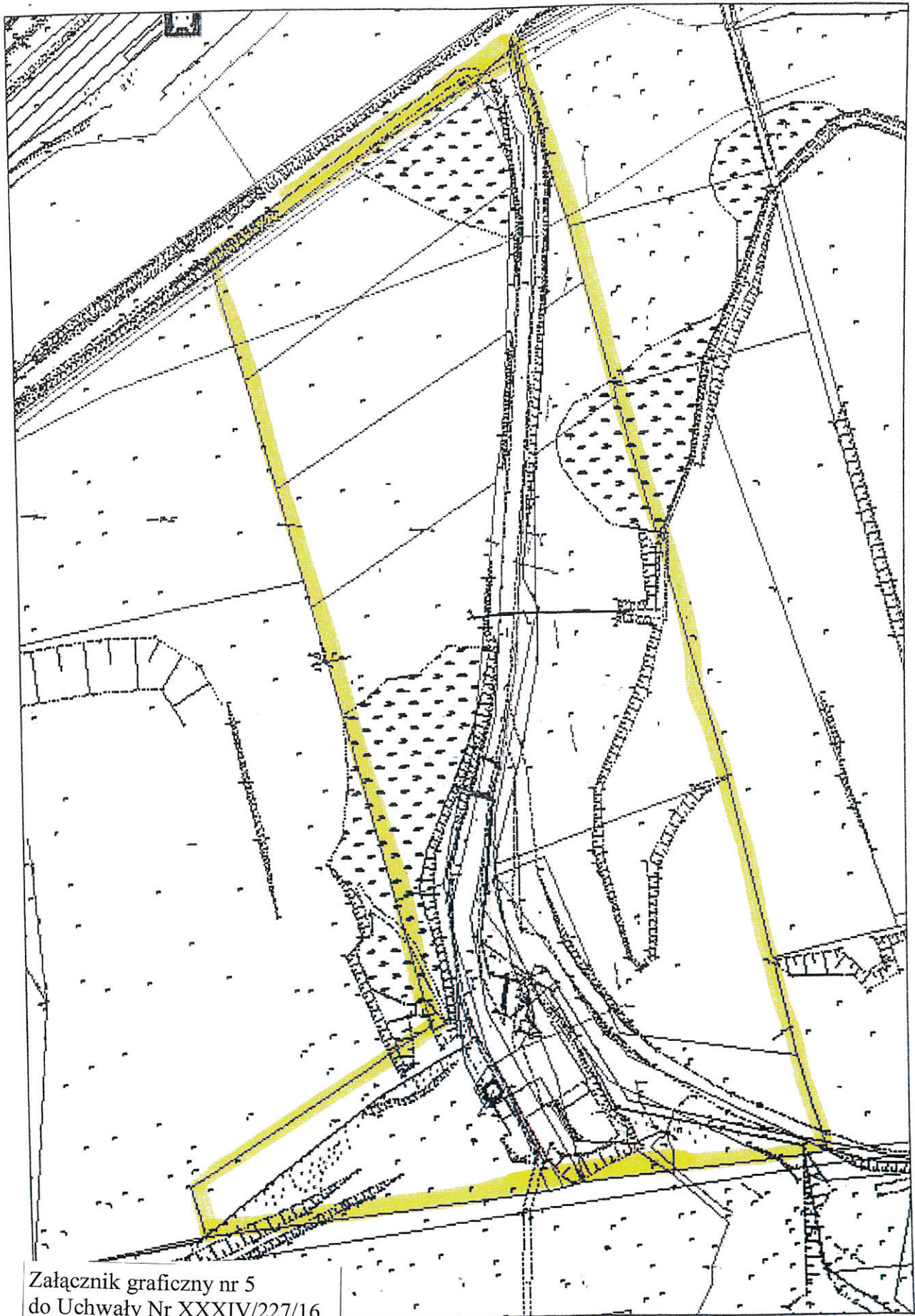
Załącznik graficzny nr 3  
do Uchwały Nr XXXIV/227/16  
Rady Miejskiej w Barczewie  
z dnia 20 grudnia 2016r.





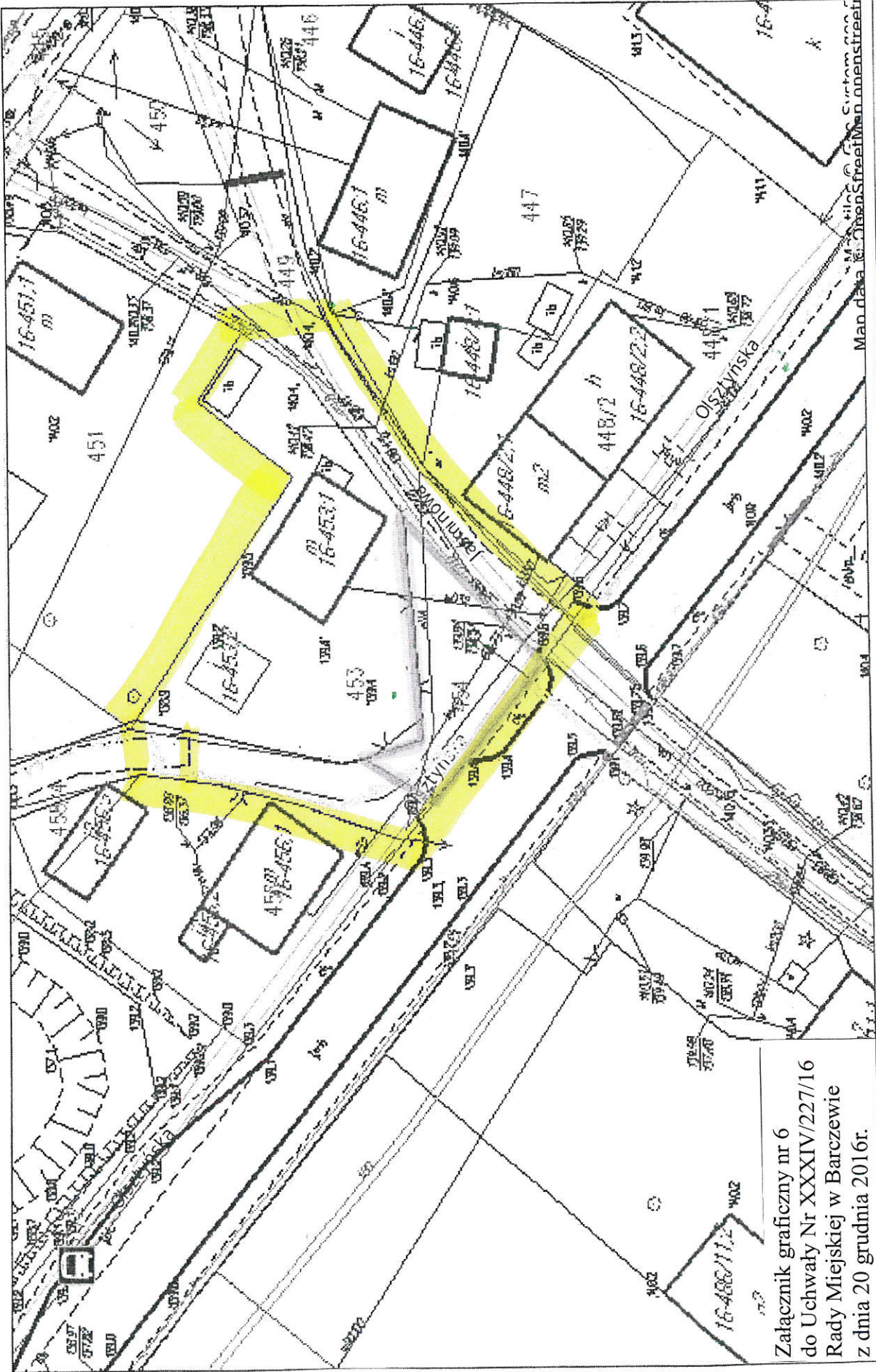
Załącznik graficzny nr 4  
do Uchwały Nr XXXIV/227/16  
Rady Miejskiej w Barczewie  
z dnia 20 grudnia 2016r.





Załącznik graficzny nr 5  
do Uchwały Nr XXXIV/227/16  
Rady Miejskiej w Barczewie  
z dnia 20 grudnia 2016r.

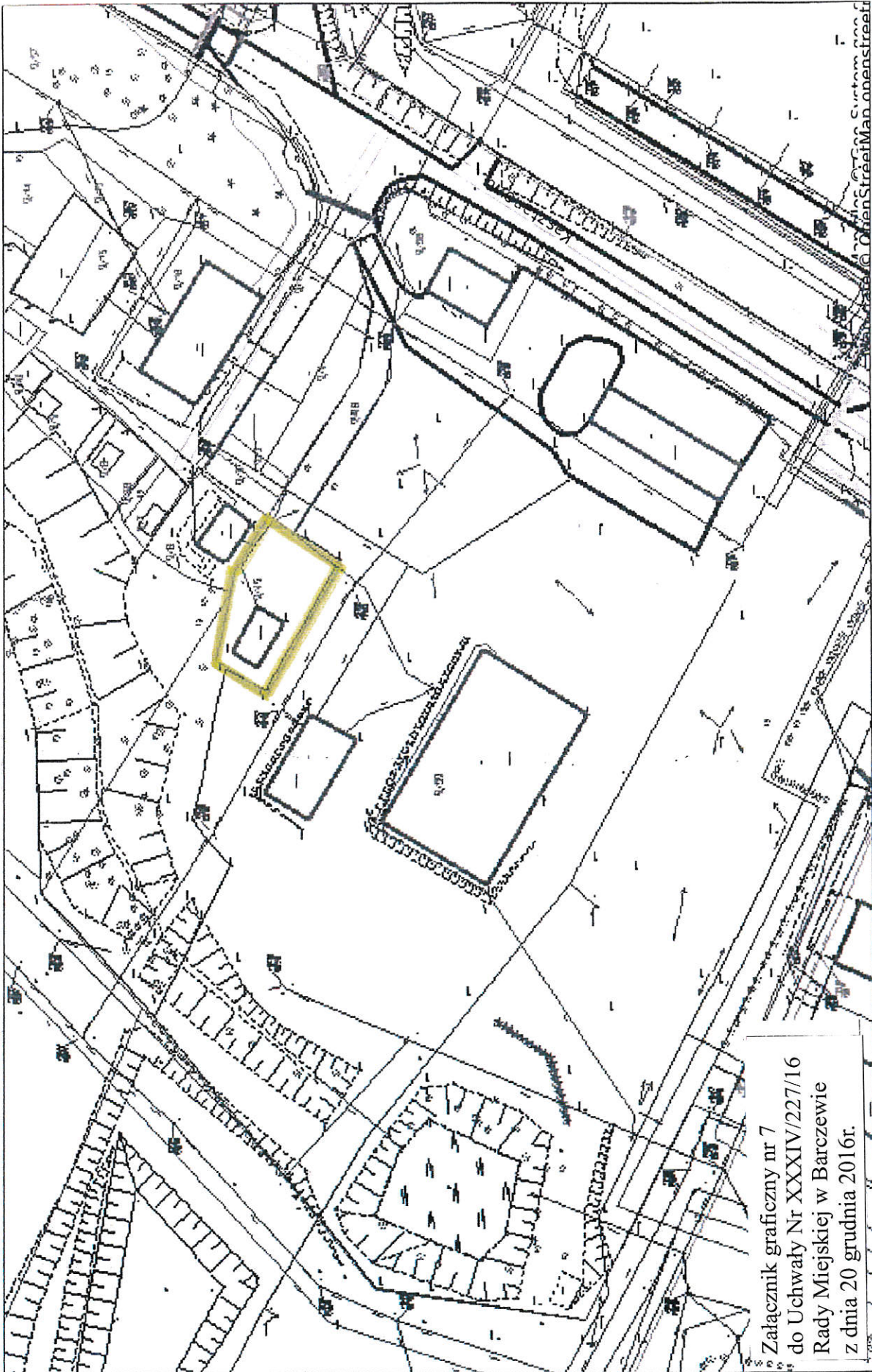




Załącznik graficzny nr 6  
do Uchwały Nr XXXIV/227/16  
Rady Miejskiej w Barczewie  
z dnia 20 grudnia 2016r.

Man data 16: OpenStreetMap.openstreet

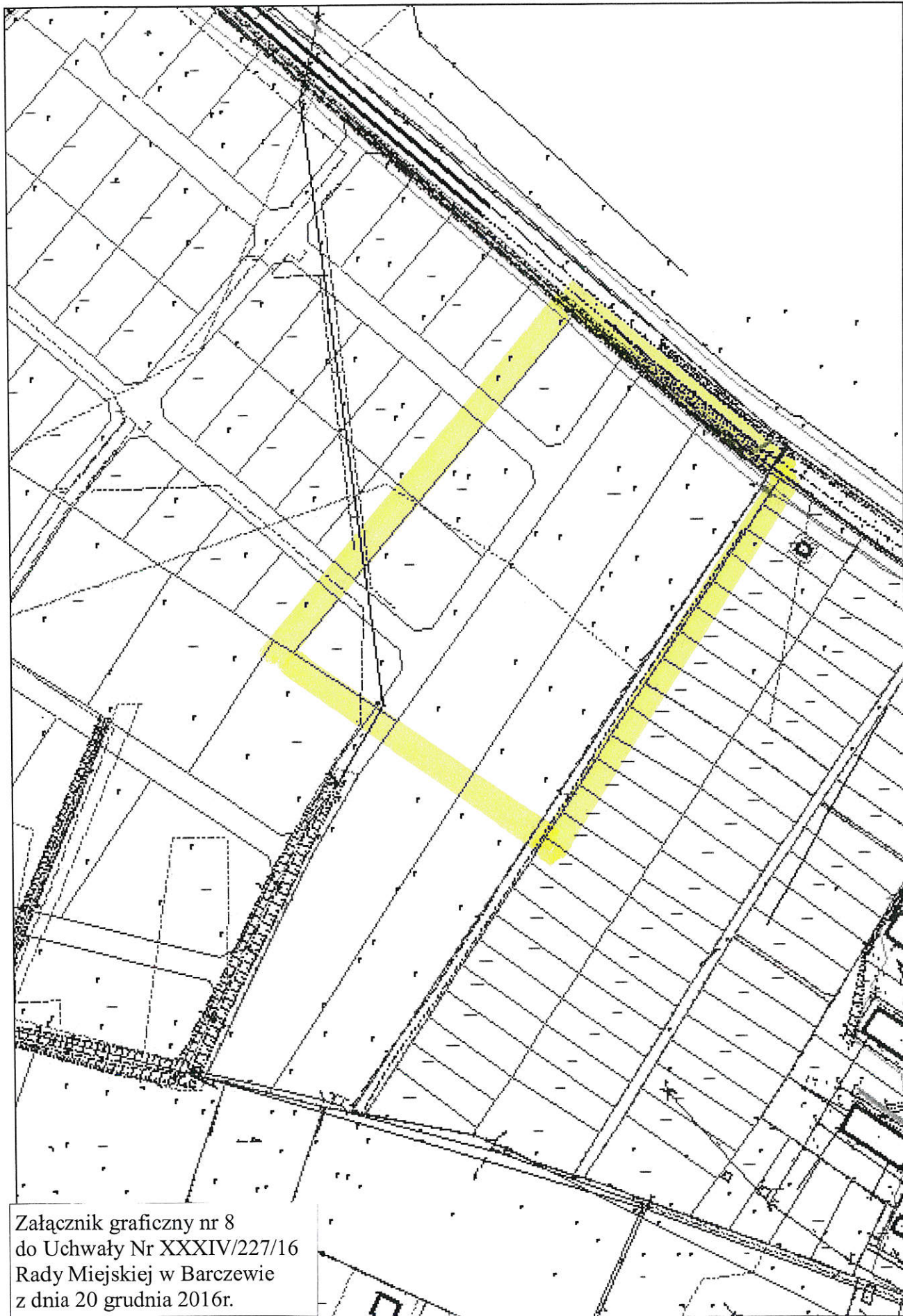




Załącznik graficzny nr 7  
do Uchwały Nr XXXIV/227/16  
Rady Miejskiej w Barczewie  
z dnia 20 grudnia 2016r.

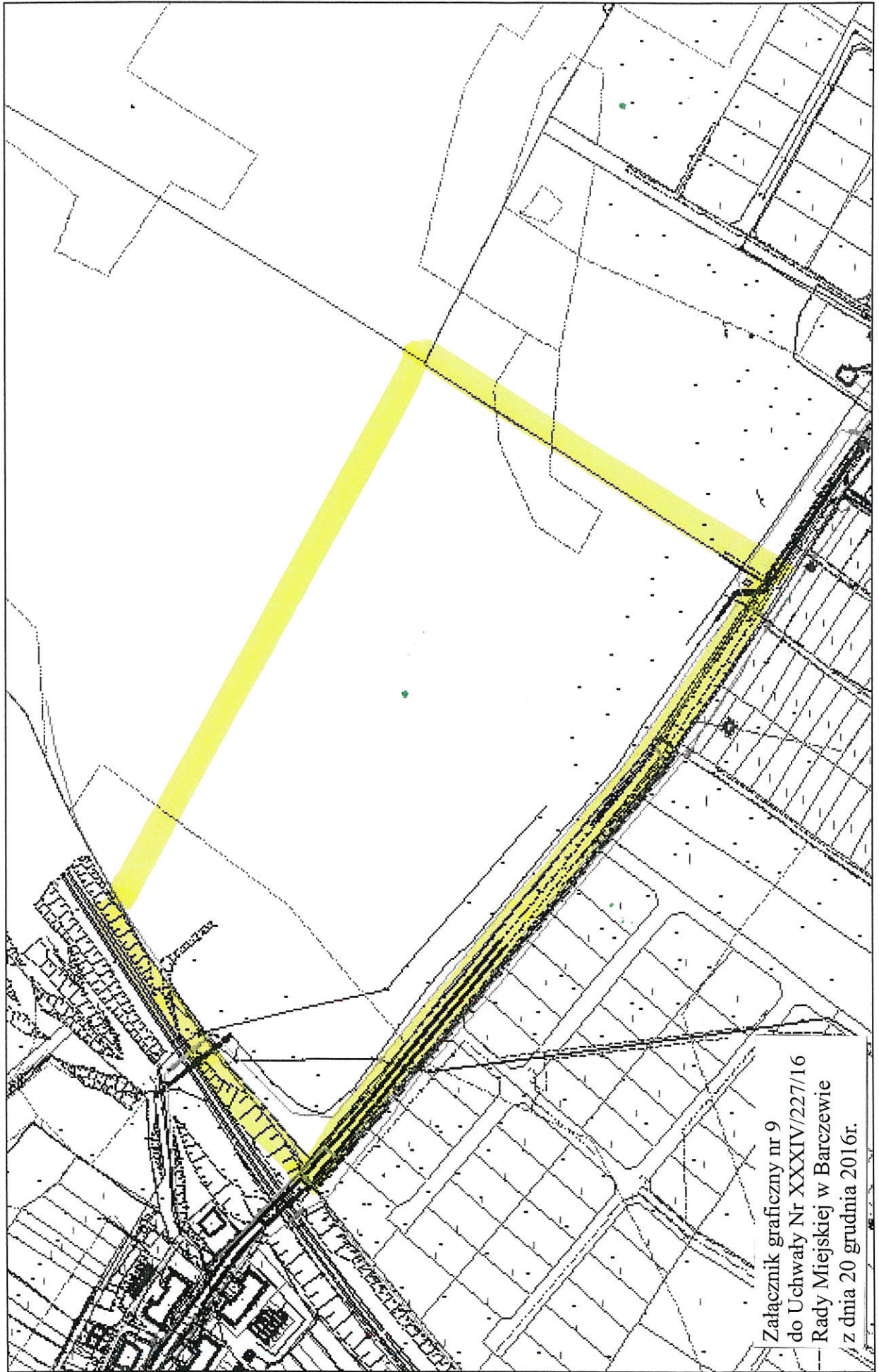
© OpenStreetMap contributors  
Surfing.com





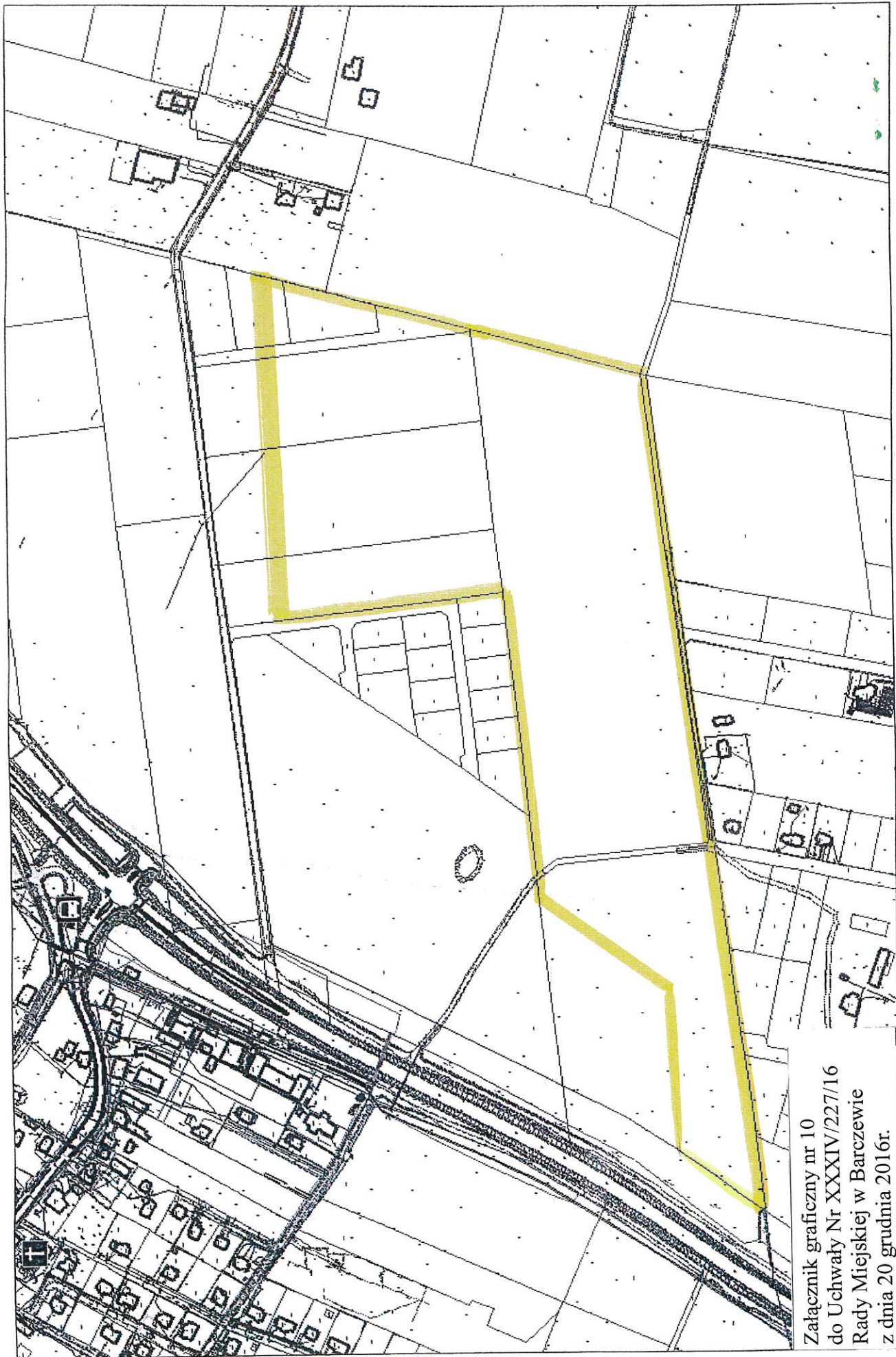
Załącznik graficzny nr 8  
do Uchwały Nr XXXIV/227/16  
Rady Miejskiej w Barczewie  
z dnia 20 grudnia 2016r.





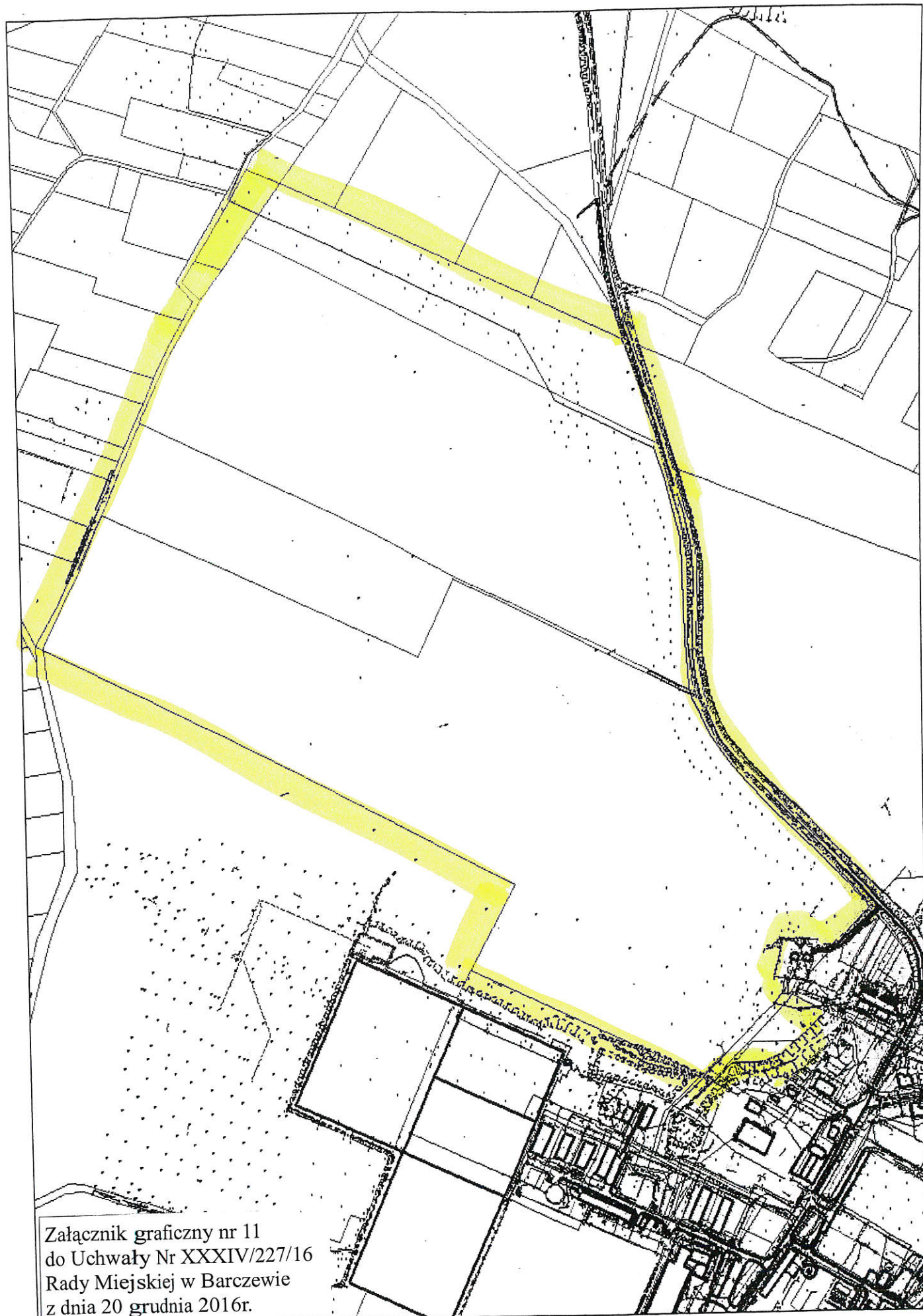
Załącznik graficzny nr 9  
do Uchwały Nr XXXIV/227/16  
Rady Miejskiej w Barczewie  
z dnia 20 grudnia 2016r.





Załącznik graficzny nr 10  
do Uchwały Nr XXXIV/227/16  
Rady Miejskiej w Barczewie  
z dnia 20 grudnia 2016r.





Załącznik graficzny nr 11  
do Uchwały Nr XXXIV/227/16  
Rady Miejskiej w Barczewie  
z dnia 20 grudnia 2016r.