

**Uchwała Nr XLVII(341)2017  
Rady Miejskiej w Barczewie  
z dnia 19 grudnia 2017 roku**

w sprawie przystąpienia do sporządzenia miejscowego planu zagospodarowania przestrzennego terenu złoża Kronowo XIII, obręb geodezyjny Kronowo, gmina Barczewo.

Na podstawie art. 18 ust. 2 pkt 5 ustawy z dnia 8 marca 1990 r. o samorządzie gminnym ( Dz. U. z 2017, poz. 1875 z późn. zm.) oraz art 14 ust 1, 2 i 4 w zw. z art 27 ustawy z dnia 27 marca 2003 r. o planowaniu i zagospodarowaniu przestrzennym (Dz. U. z 2017 poz. 1073 z późn. zm..) Rada Miejska w Barczewie uchwala, co następuje:

**§ 1**

Przystępuje się do sporządzenia miejscowego planu zagospodarowania przestrzennego terenu złoża Kronowo XIII, obręb geodezyjny Kronowo, gmina Barczewo, z przeznaczeniem terenu na eksploatację kruszywa naturalnego.

**§ 2**

Granice obszaru objętego planem określa załącznik graficzny nr 1 będący integralną częścią uchwały.

**§ 3**

Zakres ustaleń planu obejmie obowiązkowo zapisy art. 15 ust. 2 ustawy o planowaniu i zagospodarowaniu przestrzennym oraz w zależności od potrzeb - art. 15 ust. 3 w/w ustawy.

**§ 4**

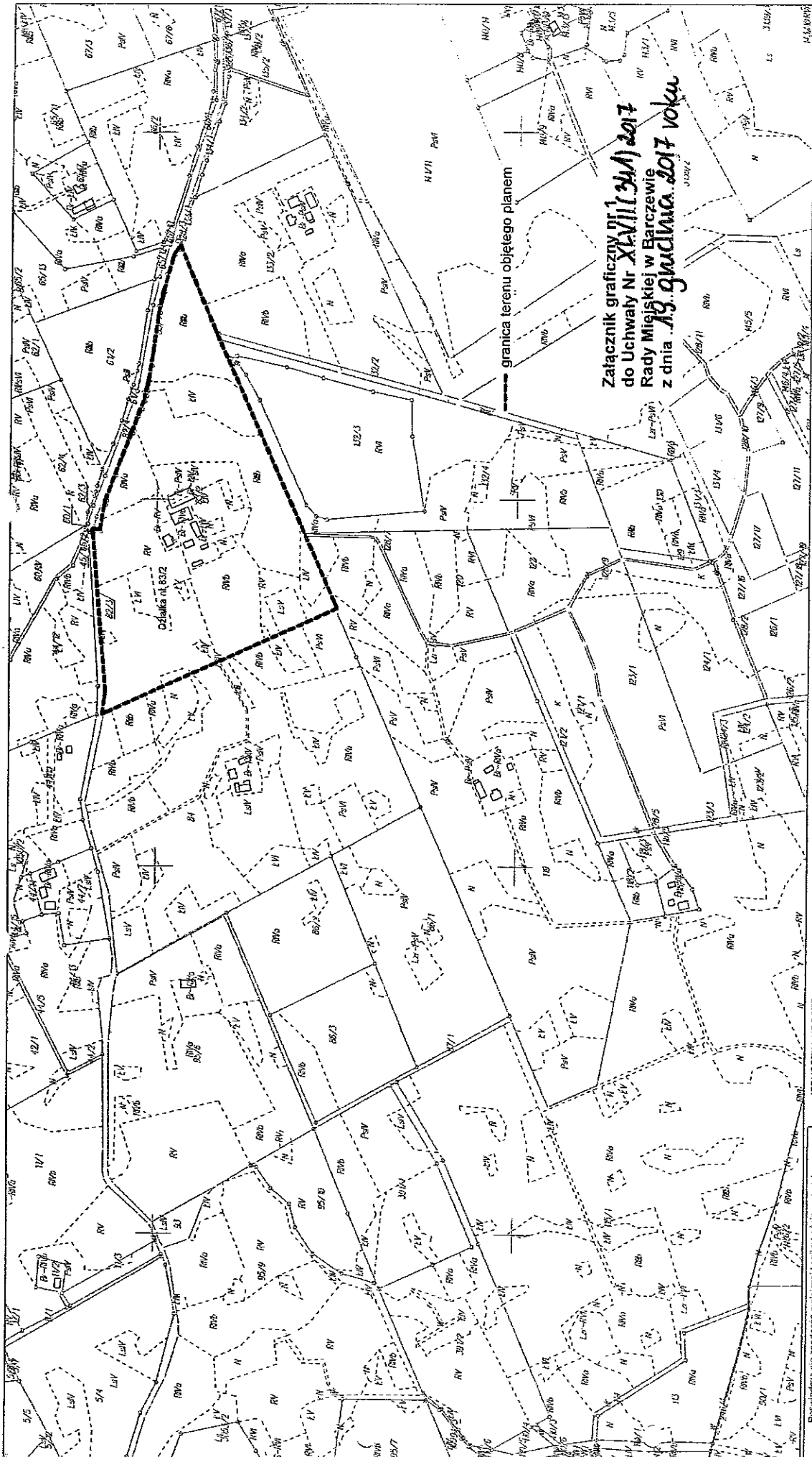
Wykonanie uchwały powierza się Burmistrzowi Barczewa.

**§ 5**

Uchwała wchodzi w życie z dniem jej podjęcia.

PRZEWODNICZĄCY  
Rady Miejskiej w Barczewie

*Andrzej Maciejewski*



Załącznik graficzny nr 1  
do Uchwały Nr XLVIII/341/2017  
Rady Miejskiej w Barczewie  
z dnia 19. grudnia 2017 roku

granica terenu objętego planem

JEDNOSTKA UDOŚTĘPNIAJĄCA: STAROSTWO POWIATOWE W OLSZTYNIE  
Oznaczenie kancelaryjne wnieśli: GD-PODGIK.69/2.2. 13.12.2014

Województwo: warmińsko-mazurskie  
Powiat: olsztyński  
Jednostka ewid.: 281401\_5 gm. Barczewo  
Chętel: 0010 Moronowo  
Układ współrzędnych: PL 2000  
Układ wysokościowy: Krakowski 86  
Dokument zawiera dane ewidencyjne niepełniące  
wymagaj określenia w sporządzeniu w sprawie  
ewidencji gruntów i budynków.

Sporządziła: Dorota Koczekowska

Starostwo Powiatowe  
w Olsztynie  
Plac Bema 5  
10-616 OLSZTYN

Posiada sile zgodności nliższej kopii z treścią materiału planowego zasobu geodezyjnego i kartograficznego	STAROSTA OLSZTYŃSKI
Organ prowadzący państwowy zasob geodezyjny i kartograficzny	MAPA EWIDENCYJNA skala 1:5000 P.2814.2015.200
Nazwa materiału zasobu	2017-01-14
Identyfikator ewidencyjny materiału zasobu	2017-01-14
Data wykonania kopii	Dorota Koczekowska Powiat Olsztynski w Wydziale Ewidencji
Imię, nazwisko i adres osoby reprezentującej organ	