

Protokół z dnia 12.02.2018 r.
z wizji lokalnej w miejscowości Nikielkowo

godz.9:00

W wizji lokalnej udział wzięli wg. załączonej listy obecności:

1. Przewodniczący Komisji RiOŚ
2. Członkowie komisji RiOŚ
3. Przewodniczący Rady Miejskiej
4. Przedstawiciele Urzędu Miejskiego w Barczewie
5. Mieszkaniec sołectwa Nikielkowo wnoszący skargę

Cel spotkania: rozpatrzenie i zapoznanie się z problemami przedstawionymi przez mieszkańca miejscowości Nikielkowo, gm. Barczewo.

Wizją objęto ulice: Lawendową, Żurawią i Parkową w miejscowości Nikielkowo, gm. Barczewo.

Wizja w terenie dróg przy ulicy Lawendowej i Żurawiej w Nikielkowie dotyczyła ustalenia stanu faktycznego kilku wjazdów wykonanych przez projektanta na zlecenie Gminy Barczewo. Wątpliwość wzbudziły rozbieżności tych wjazdów z planowanymi podziałami działek zaproponowanych w projekcie Miejscowego Planu Zagospodarowania Przestrzennego w miejscowości Nikielkowo.

W trakcie wizji dokonano oględzin nieruchomości rolnej o nr geodezyjnym 106/1 w miejscowości Nikielkowo, gm. Barczewo. Nieruchomość jest własnością Pana Henryka P.

Obecnie jest to użytek zielony. Działka ma powierzchnię 7,7848 ha. Biorąc dane ze strony internetowej Geoportal działka ma długość 158m i szerokość 488 m. Wjazd o szerokości 12m z dwoma chodnikami po obu stronach.

Komisja RiOŚ ustaliła, że długość działki licząc od torów do miejsca wykonania wjazdu na posesje Pana Henryka P. wynosi około 90m. Następny wjazd, który jest posadowiony po tej samej stronie drogi przy latarni w odległości 89 m nie powinien tam w ogóle powstać.

Sporządzono dokumentację fotograficzną (zdjęcia w załączeniu do protokołu)

Pan Krzysztof Zdziarstek:

A co w przypadku kiedy zostaną wydane środki publiczne a plan nie zostanie uchwalony? Właściciel działki nie wyszedł z inicjatywą żeby dokonać podziałów tych gruntów żeby wydzielić tą drogę.

Pan Edward Maciejewski:

Tu powinien być elegancki zjazd, jestem przekonany, że tak będzie, że tam będą działki, a tu będzie droga.

Pan Krzysztof Zdziarstek:

Czy Pan Henryk P. akceptuje ten układ projektu dla Miejscowego Planu Zagospodarowania Przestrzennego dla miejscowości Nikielkowo?

Przewodniczący Rady Miejskiej Pan Andrzej Maciejewski:

Tamta droga ma 10 m i ani jednego domu . Zjazd jest zrobiony z dwoma chodnikami w bok i zjazd ma 16 m a tu droga jest 2 metry szersza i wjazd ma 13 metrów i do tego nie ma chodników wyciągniętych w tamtą stronę.

Pan Krzysztof Zdziarstek:

Musielibyśmy każdy przypadek analizować z osobna, nie wiem jak wytłumaczyć te rozbieżności w układzie wjazdów i dróg. Ja tu widzę jakąś zasuwę.

Przewodniczący Rady Miejskiej Pan Andrzej Maciejewski:

Tej zasuwy tutaj nie było jak projektant projektował.

Pan Krzysztof Zdziarstek:

Można by było się zapytać projektanta o co mu chodziło, że tak to zostało zaprojektowane.

Pan Kazimierz Kozon:

Ten drugi wjazd zlokalizowany na skrzyżowaniu ulic Lawendowa - Żurawia według Przewodniczącego Rady Miejskiej w Barczewie i Kierownika Wydziału BIOŚ jest za wąski należy go zaktualizować do wymiarów drogi, która ma 12 metrów.

Przewodniczący Rady Miejskiej Pan Andrzej Maciejewski:

Następny 3 wjazd za latarnią znajdujący się po tej samej stronie co pierwszy przy ul. Lawendowej przy skrzyżowaniu z ulicą Żurawią obłożony krawężnikami nie jest potrzebny i nie aktualny. Wjazd zrobiony jest do ulicy, która nie istnieje i nie będzie istnieć.

Należałoby zrobić aktualizację map do warunków rzeczywistych.

Pan Krzysztof Zdziarstek:

Ja nie wiem czy Pan Henryk P. ma świadomość, że jeśli ten plan zostanie uchwalony to będzie zmuszony do dzielenia działek w takim kształcie zgodnie z podziałem planu. Przecież to jest tylko propozycja.

Przewodniczący Rady Miejskiej Pan Andrzej Maciejewski:

My teraz zrobimy wjazd do tej propozycji. Jeżeli wjazd nie będzie pasował do tej propozycji to Burmistrz Barczewa nie wyrazi zgody na inny podział i tyle. To tylko kwestia czy działka będzie większa czy szersza. My sprawdzimy tę sytuację.

Pan Henryk P.:

Zaargumentowano mi, że tutaj jest droga sąsiada, że tam jest tylko wjazd na podwórko, natomiast mapy pokazują co innego.

Pan Krzysztof Zdziarstek:

Aktualna mapa pokazuje, że zjazd został zrobiony tam gdzie są podziały i jest droga. A tutaj zrobiliśmy zjazd na Pana pole bo nie ma żadnych podziałów. To tylko hipotetycznie ktoś mógł sobie założyć, że droga wewnętrzna, którą Pan chce będzie tu, a nie gdzie indziej.

Pan Henryk P.:

Wytfumaczono mi, że nie zrobiono mi wjazdu bo tam nigdzie nie było wyjeżdżonej drogi.

Pan Krzysztof Zdziarstek:

To nie dlatego. Żeby zrobić normalny zjazd musimy wiedzieć czy Pan Henryk P. naprawdę chce dokonać podziałów geodezyjnych dokładnie tak jak jest w projekcie planu.

Pan Henryk P.:

Gdybym nie chciał to bym powiedział. Jak było ostatnio zebranie w Urzędzie Miejskim w Barczewie w sprawie wyłożenia projektu MPZP to Pan pamięta dobrze, że ja prosiłem żeby tam koło kolei zrobić działki.

Pan Edward Maciejewski:

My słyszymy, że Pan będzie chciał zrobić ten podział zgodnie z projektem planu.

Pan Krzysztof Zdziarstek:

Mówimy teraz tylko o słownych zapewnieniach. Natomiast życie jest życiem i może się później okazać, że Pan Henryk P. stwierdzi, że ten podział może jednak zrobićby inaczej w innym kształcie.

Pan Henryk P.:

Składam oświadczenie do protokołu, że chce podziału swoich działek tak jak jest w planie w obecności uczestników Komisji.

Przewodniczący Rady Miejskiej Pan Andrzej Maciejewski:

Istnieje obawa, że przez ciągłe użytkowanie tego obecnego wjazdu przez Pana Henryka P, który jeździ ciągnikiem ten wjazd zostanie niedługo zdewastowany.

Pan Krzysztof Zdziarstek ustosunkował się w piśmie na zaistniały stan faktyczny wjazdów i dróg rozpatrywanych na wizji w terenie w następujący sposób:

Budowa drogi jest realizowana na podstawie projektu budowlanego, zatwierdzonego zezwoleniem na realizację inwestycji drogowej Nr Bwo/119/2011 z dnia 18.08.2011 r. Zjazdy do posesji oraz skrzyżowania z drogami, zaprojektowano na podstawie obowiązującego do dziś planu miejscowego zagospodarowania m. Nikielkowo oraz podziałów ewidencyjnych nieruchomości. Zgodnie z obowiązującymi przepisami, zjazdy do działek posiadają inne parametry niż zjazdy na drogi boczne, które stanowią skrzyżowania dróg. Przebudowa zjazdu na działkę nr 106/1 obręb Nikielkowo na skrzyżowanie, na dzień dzisiejszy byłaby niezgodna z projektem budowy drogi, planem zagospodarowania a przede wszystkim z warunkami technicznymi, jakim powinny odpowiadać drogi publiczne i ich usytuowanie. Przedstawiane sugestie dotyczące projektowanego nowego planu zagospodarowania Nikielkowa nie mogą być brane pod uwagę, gdyż powyższy dokument w chwili obecnej nie jest dokumentem prawnym, który umożliwia wprowadzenie zmian.

Następnie Komisja RiOŚ wraz z zainteresowanymi uczestnikami udała się na ul. Parkową w Nikielkowie.

Pan Kazimierz Kozon:

Przy ul. Parkowej 12 na drodze o którą wnosi Pan Henryk P jest wgródzone ogrodzenie. Brak jest widocznych geodezyjnych znaków graficznych. Widoczny jest wbity jeden kołek.

Pan Krzysztof Zdziałstek:

Na podstawie pomiarów odległości ogrodzenia od obiektów o ustalonym położeniu (słupki graniczne, budynek oraz jego schody) potwierdzono, że granice działki nr 56 zostały naruszone w niewielkim stopniu.

Pan Henryk P.:

Jeżeli Pan Burmistrz Barczewa wydzierżawił teren to trzeba było zrobić płot jak były robione badania geodezyjne i wtedy wydzierżawić a nie przez parę lat nic się nie robiło. Nie wiadomo gdzie ten płot stoi.

Pan Kazimierz Kozon:

Trzeba zaktualizować znaki geodezyjne na drodze przy ul. Parkowej 16 w Nikielkowie.

Pan Henryk P.:

Na dzień dzisiejszy trzeba tylko ten płot rozebrać. Należało to zrobić jak Pan Burmistrz wydzierżawił działkę, a nie teraz.

Przewodniczący Rady Miejskiej Pan Andrzej Maciejewski:

Ta droga nie ma odpowiednich parametrów żeby nadać jej odrębną nazwę.

Wzdłuż drogi Parkowej problem stwarza również sąsiadujący płot. Przed nim zlokalizowany jest słup telekomunikacyjny.

Pan Henryk P.:

Ja mogę ten słup sam przesunąć bez niczyjej zgody. Podejrzewam, że jakbym to zgłosił do telekomunikacji to uzyskałbym pozwolenie na przesunięcie słupa.

Pan Kazimierz Kozon zmierzył drogę:

Droga ma długość 50 m i 80 cm.

Przewodniczący Rady Miejskiej Pan Andrzej Maciejewski:

Najgorsze jest to, że Pan Henryk P. od sześciu lat zgłaszał problem w gminie. Po sześciu latach gmina wydzierżawiła ten kawałek drogi.

Pani Barbara Kalbarczyk:

Musieliśmy to wydzierżawić bo gdybyśmy tego nie zrobili sprawa mogłaby trafić do sądu o zasiedzenie.

Pan Henryk P.:

Przy drodze gdzie jest remontowany wiadukt są teraz wycinane drzewa z kolei. Jedno drzewo jest mocno przechylone. Wolałbym aby zostało teraz też wycięte, gdyż istnieje obawa, że latem powali się ono na pole uprawne.

Następnie Pan Henryk przedstawił problem drogi.

Przewodniczący Rady Miejskiej Pan Andrzej Maciejewski:

Na tym bruku samochodu urywają miski olejowe przez te garby. Należy te garby wyrównać (zdjęcia załączone do protokołu).

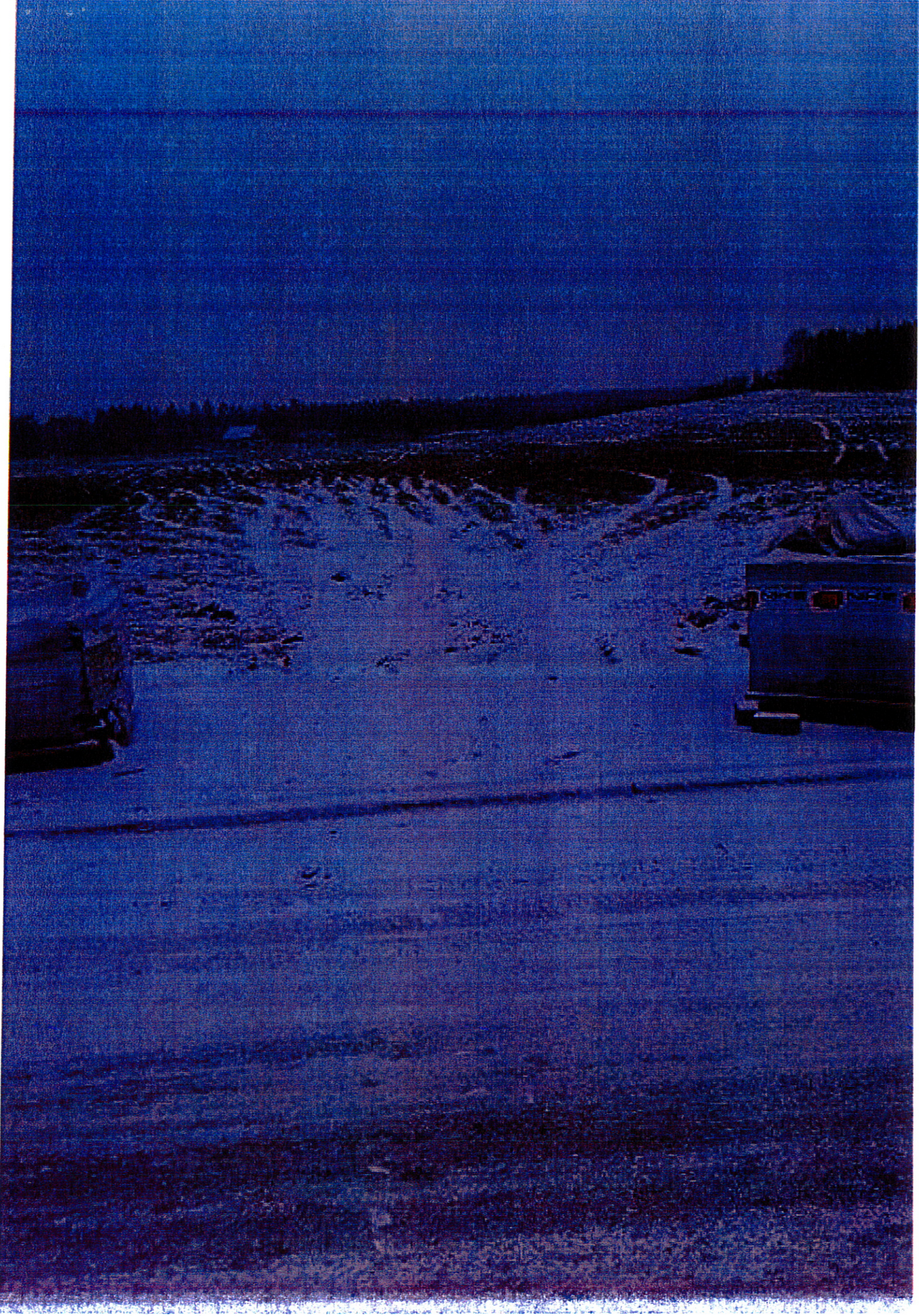
Na tym protokół z wizji w terenie zakończono .

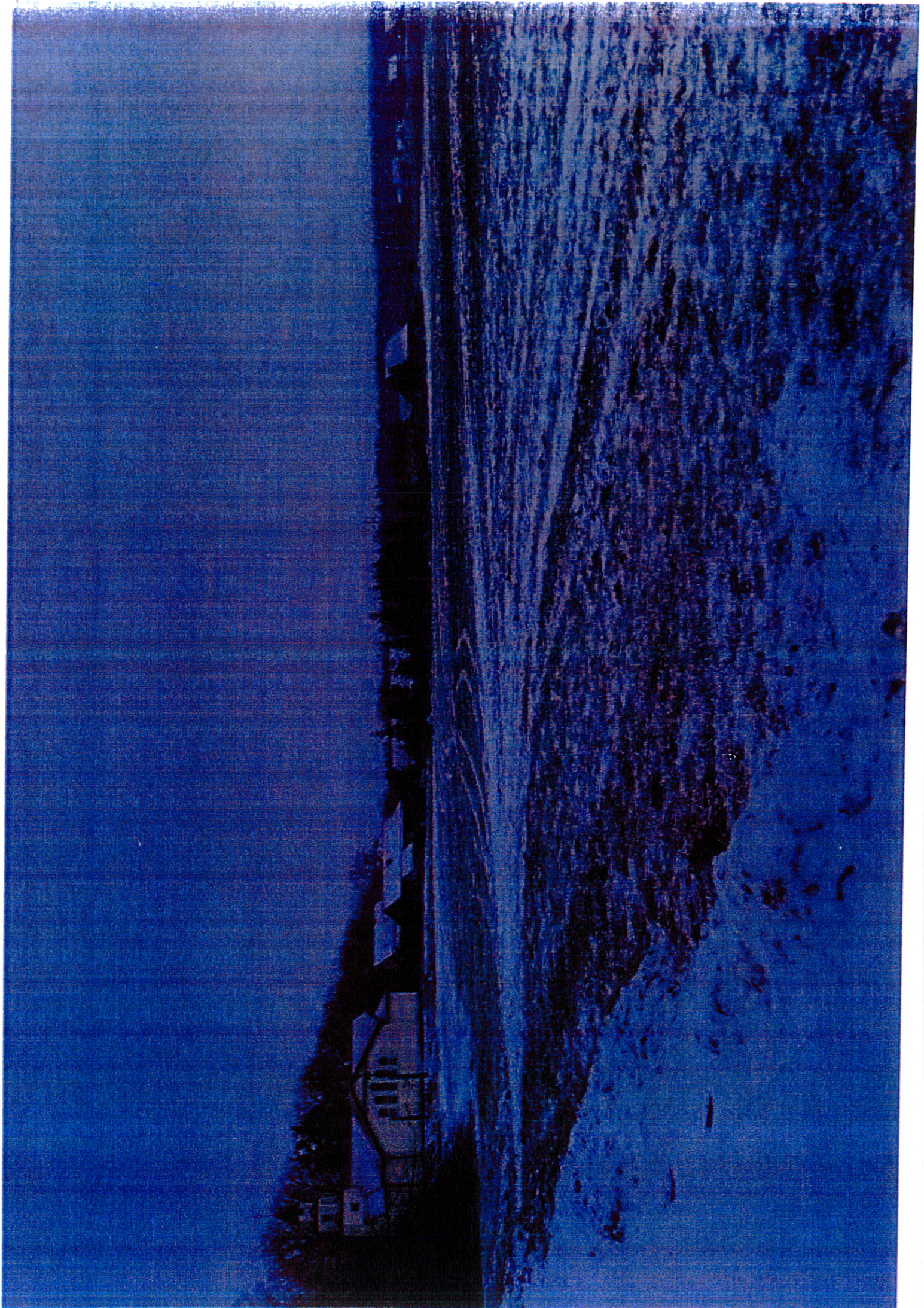
PRZEWODNICZĄCY
Komisji Rolnej i Ochrony Środowiska
Rady Miejskiej w Barczewie
Kazimierz Kozon

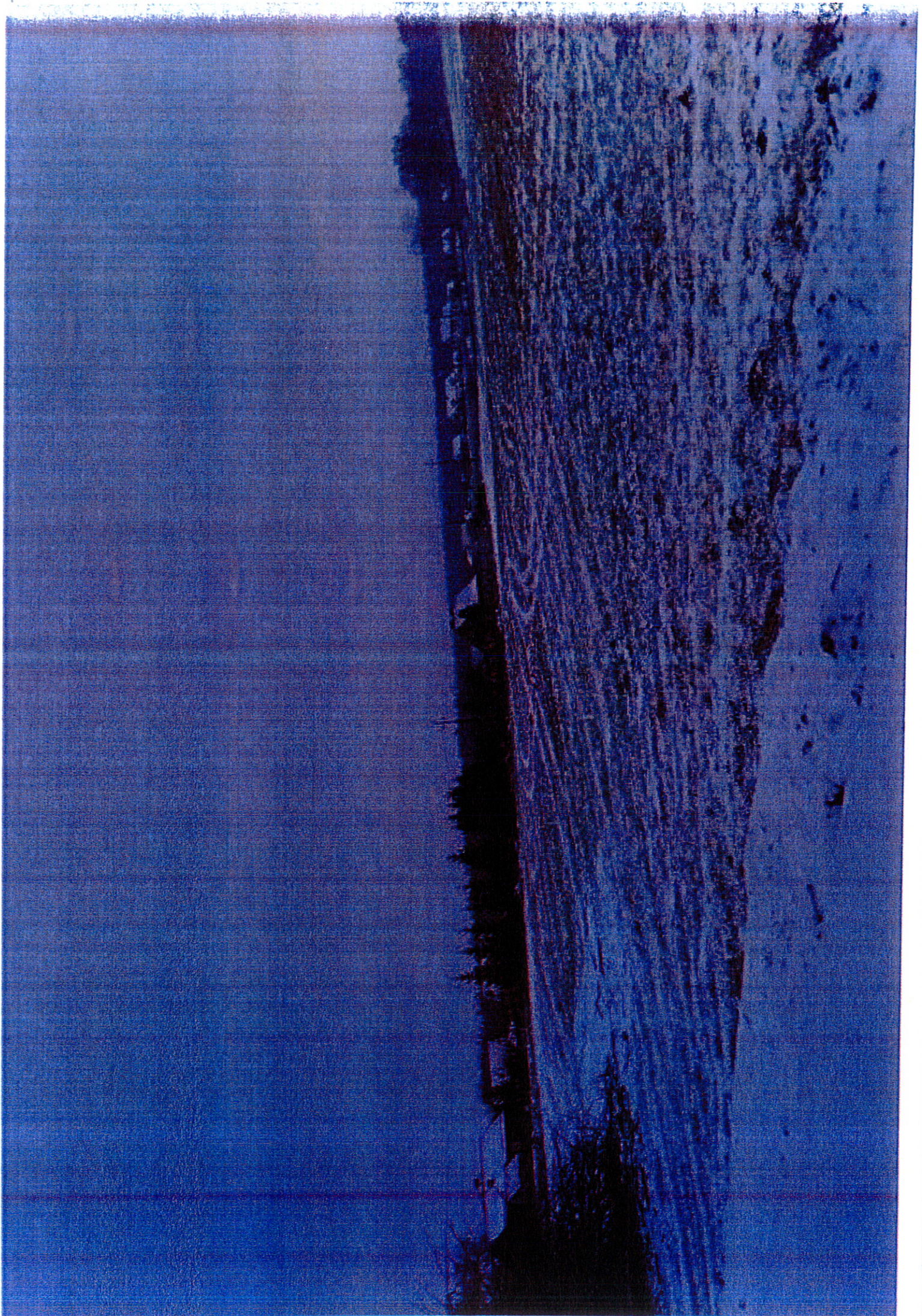
Protokół sporządziła:

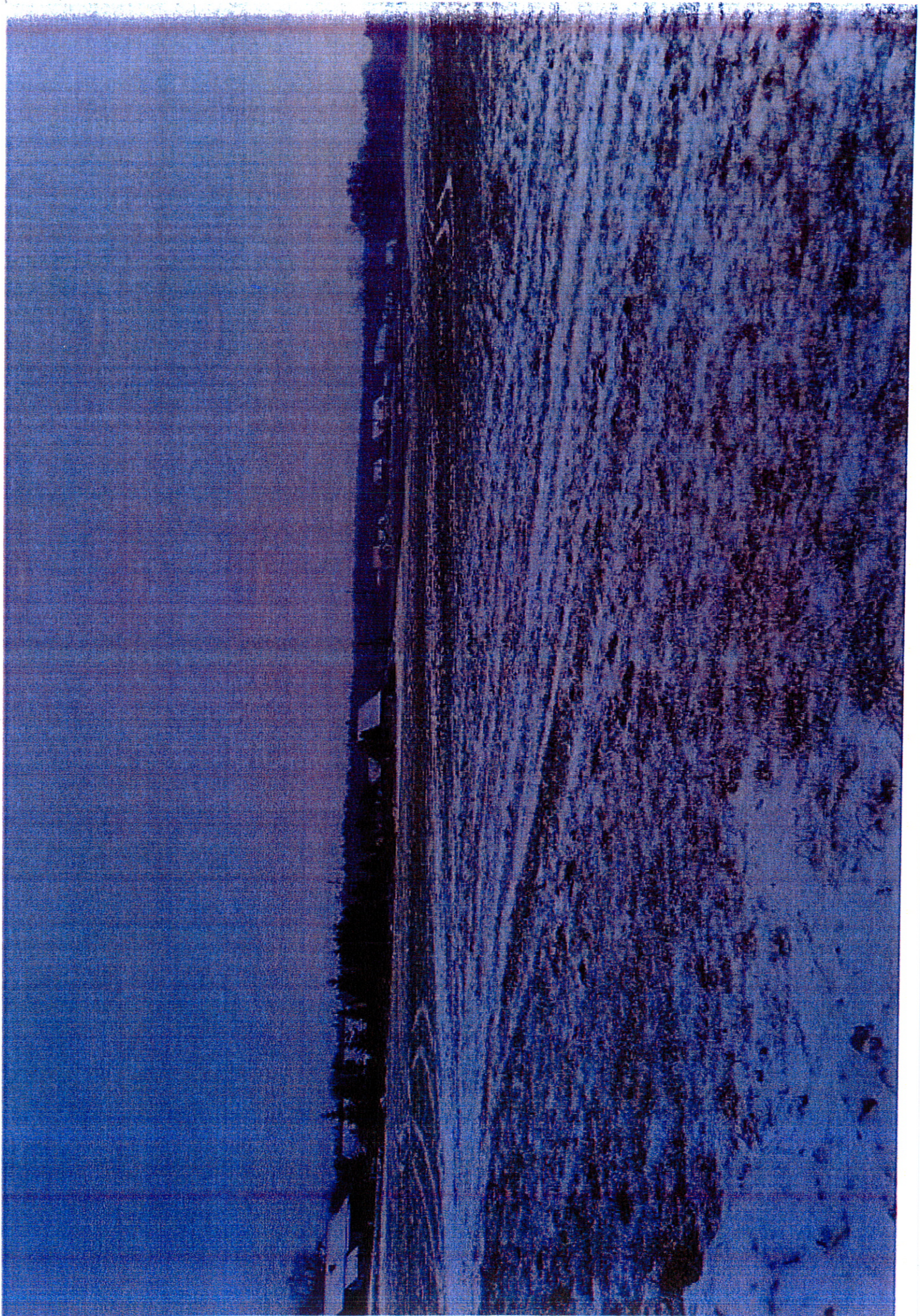
Podinspektor: Anna Kolczyńska - Szymczak

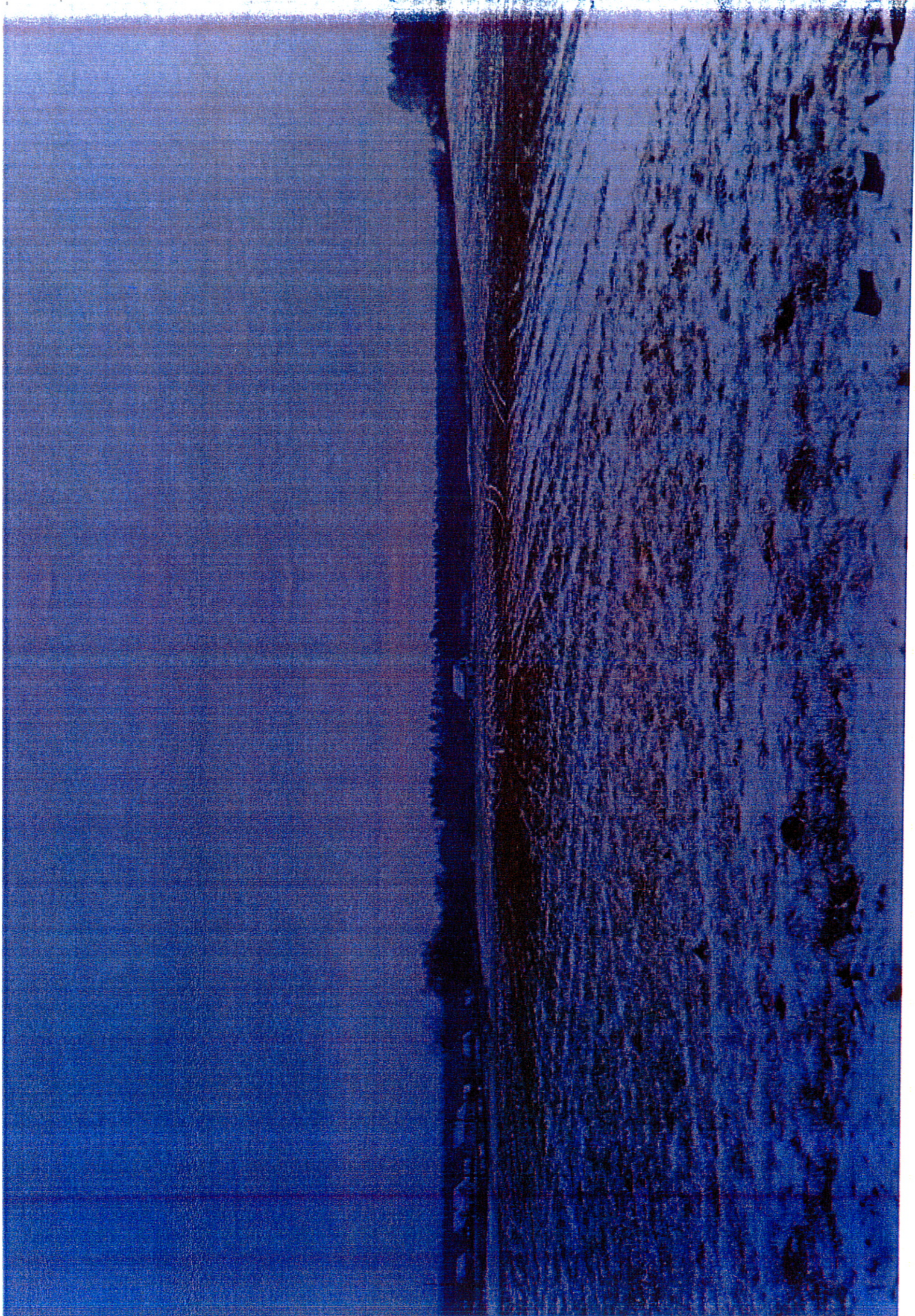
[Signature]
PODINSPEKTOR
Anna Kolczyńska-Szymczak

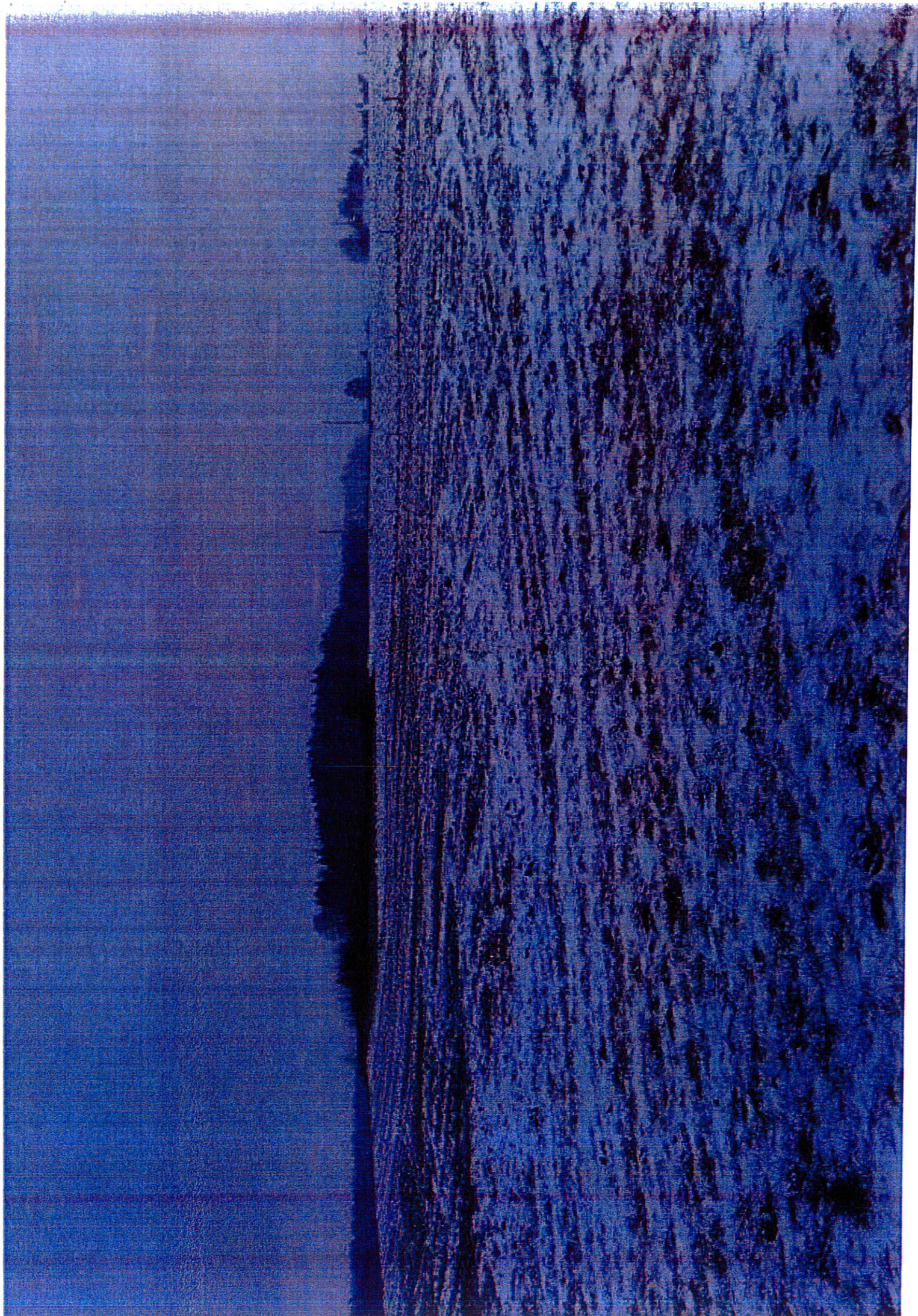


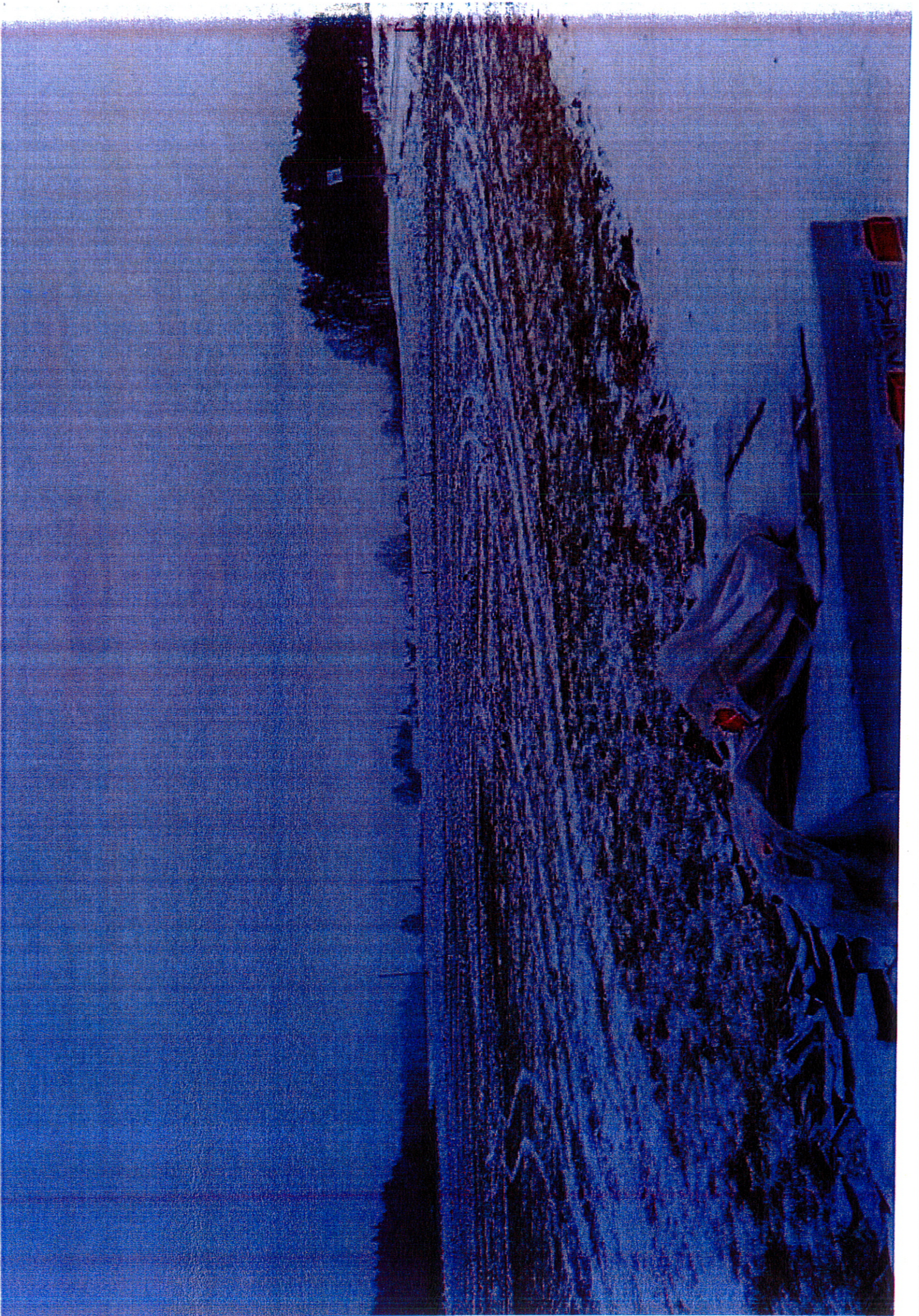


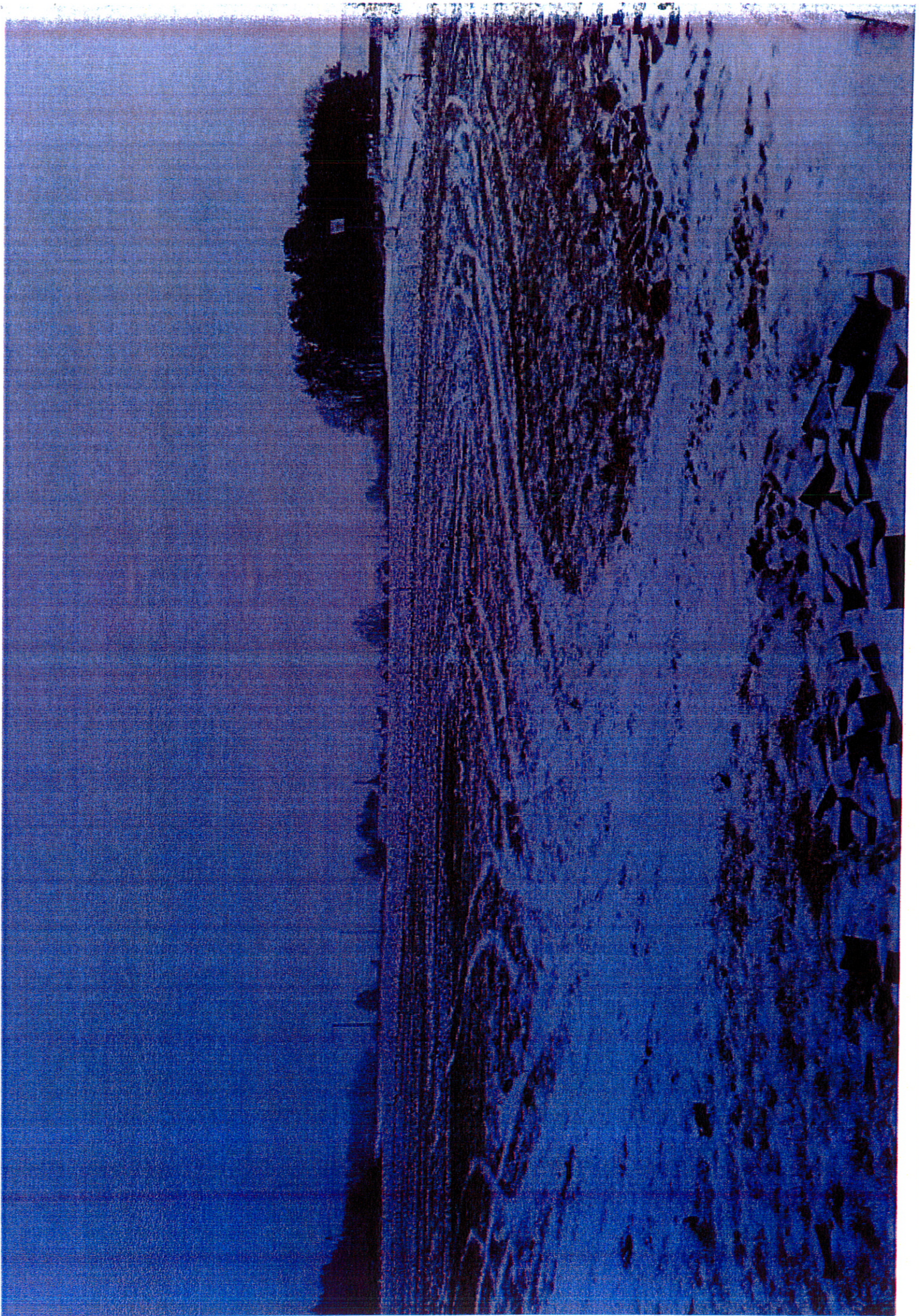


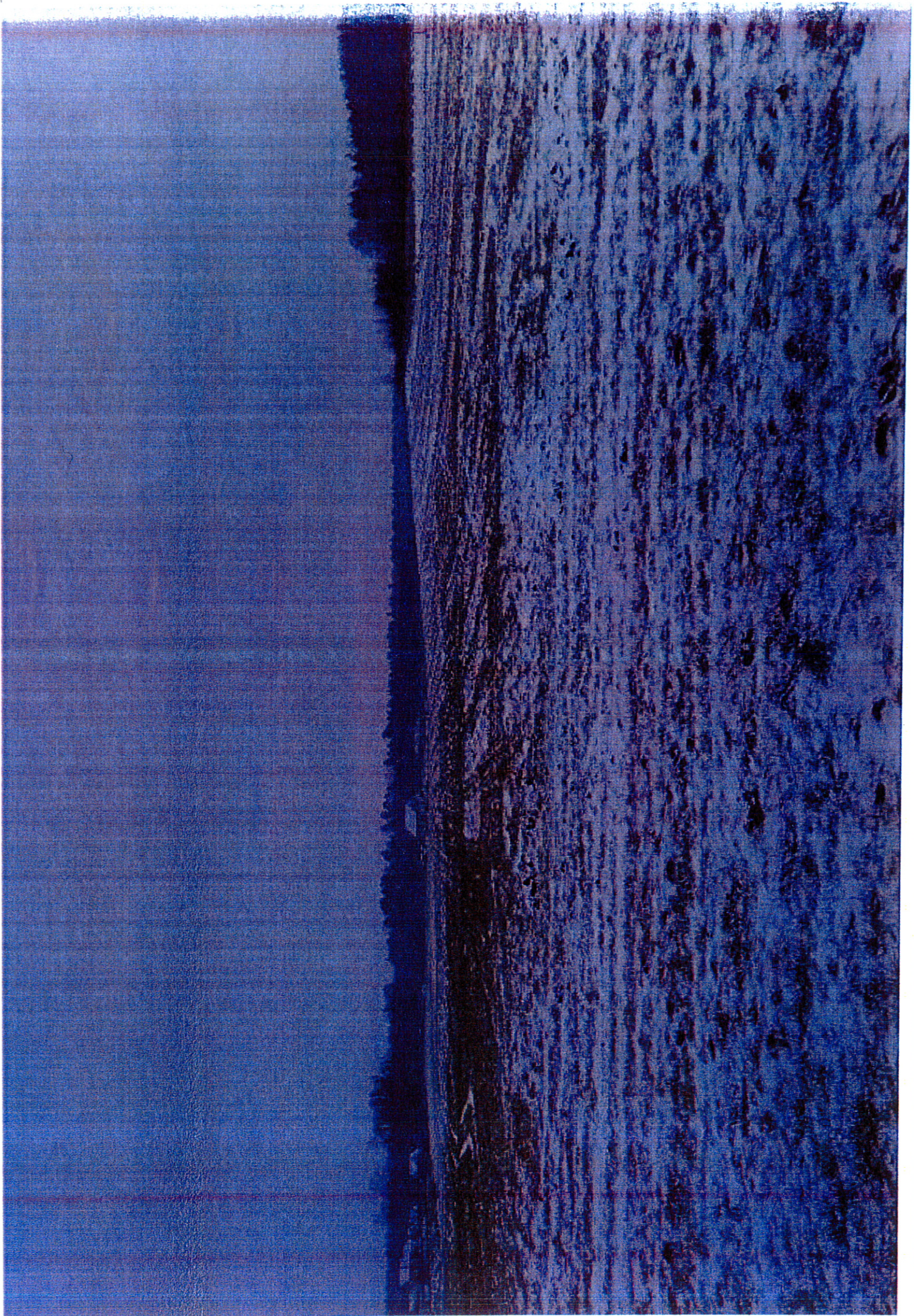


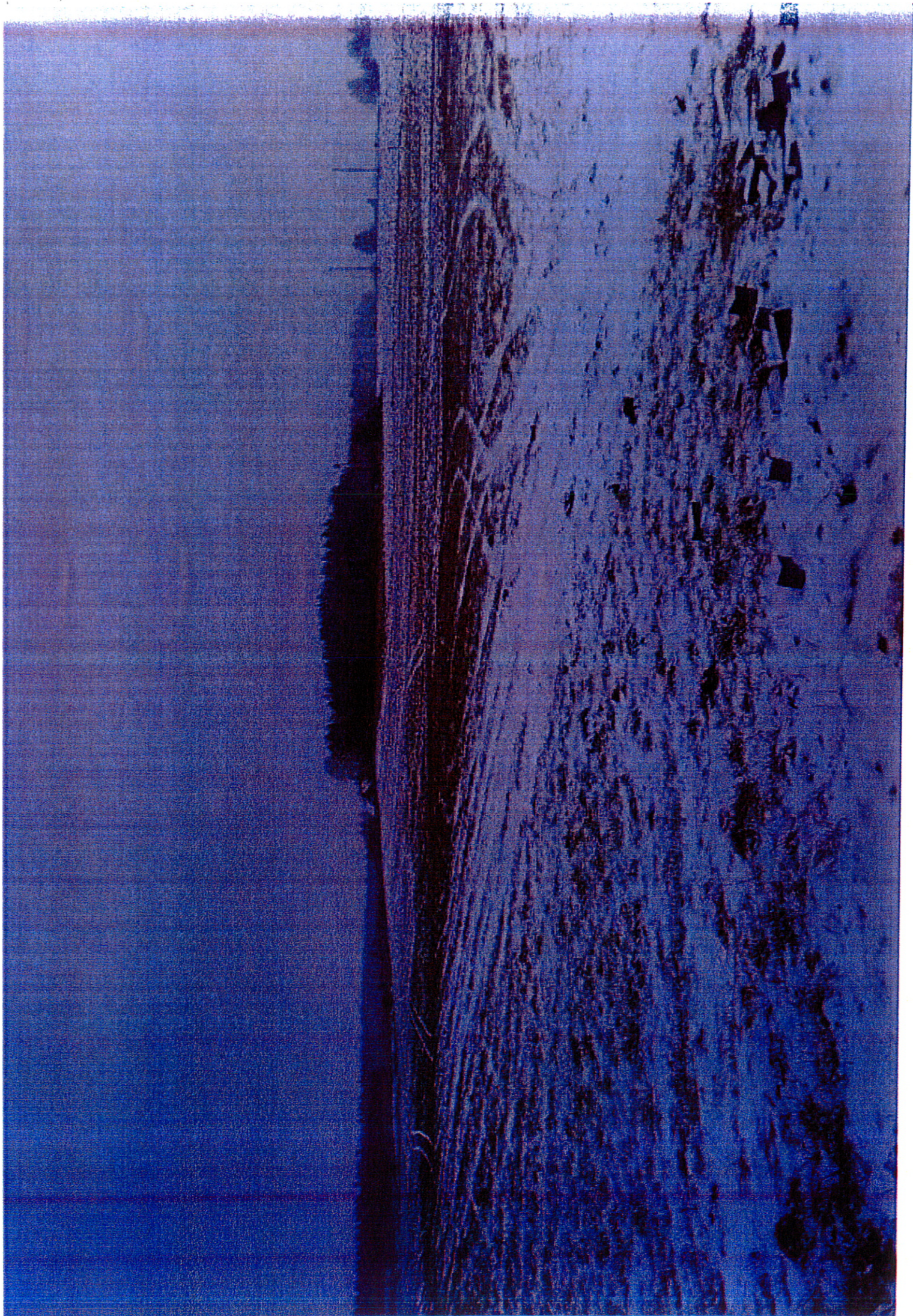


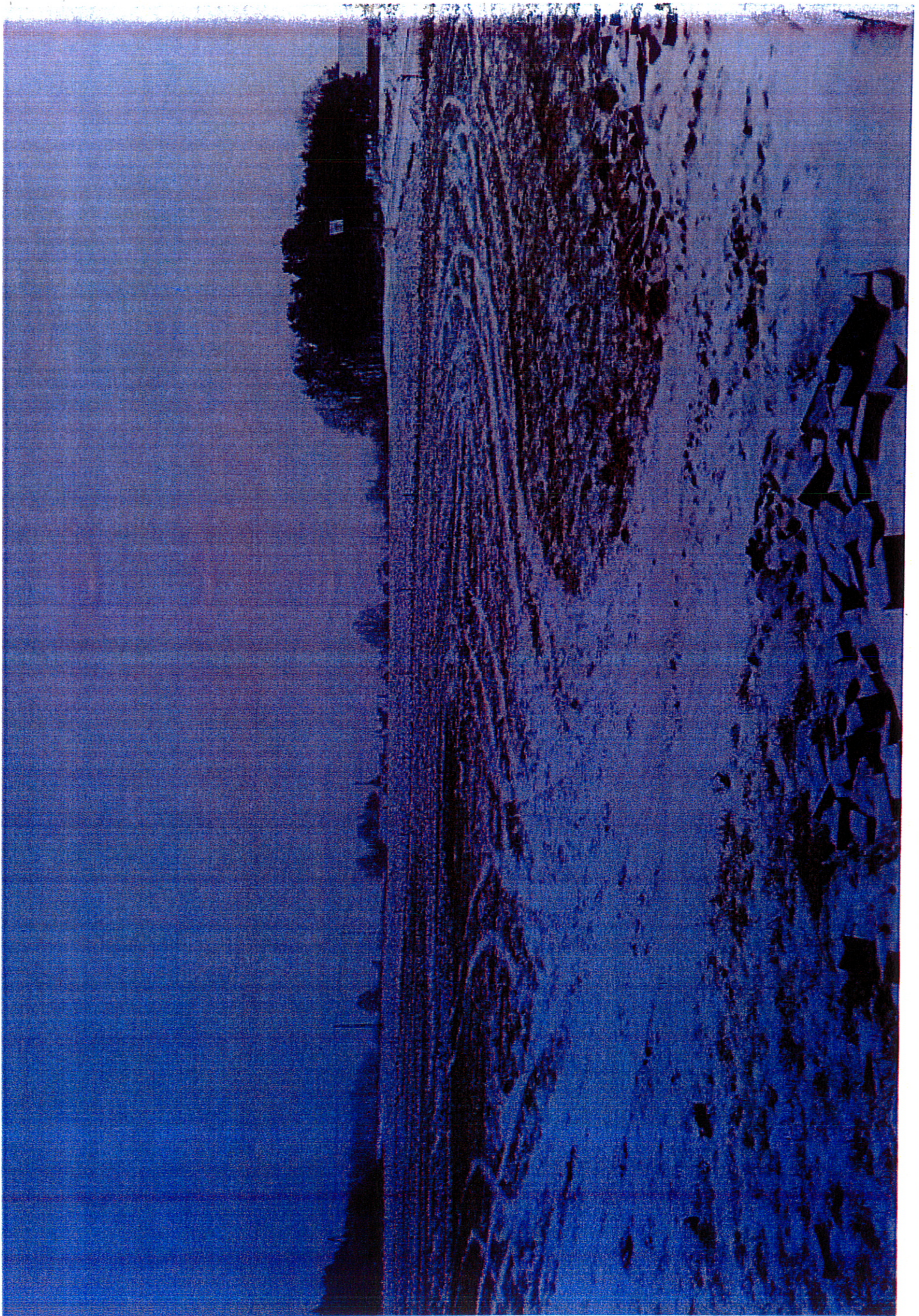


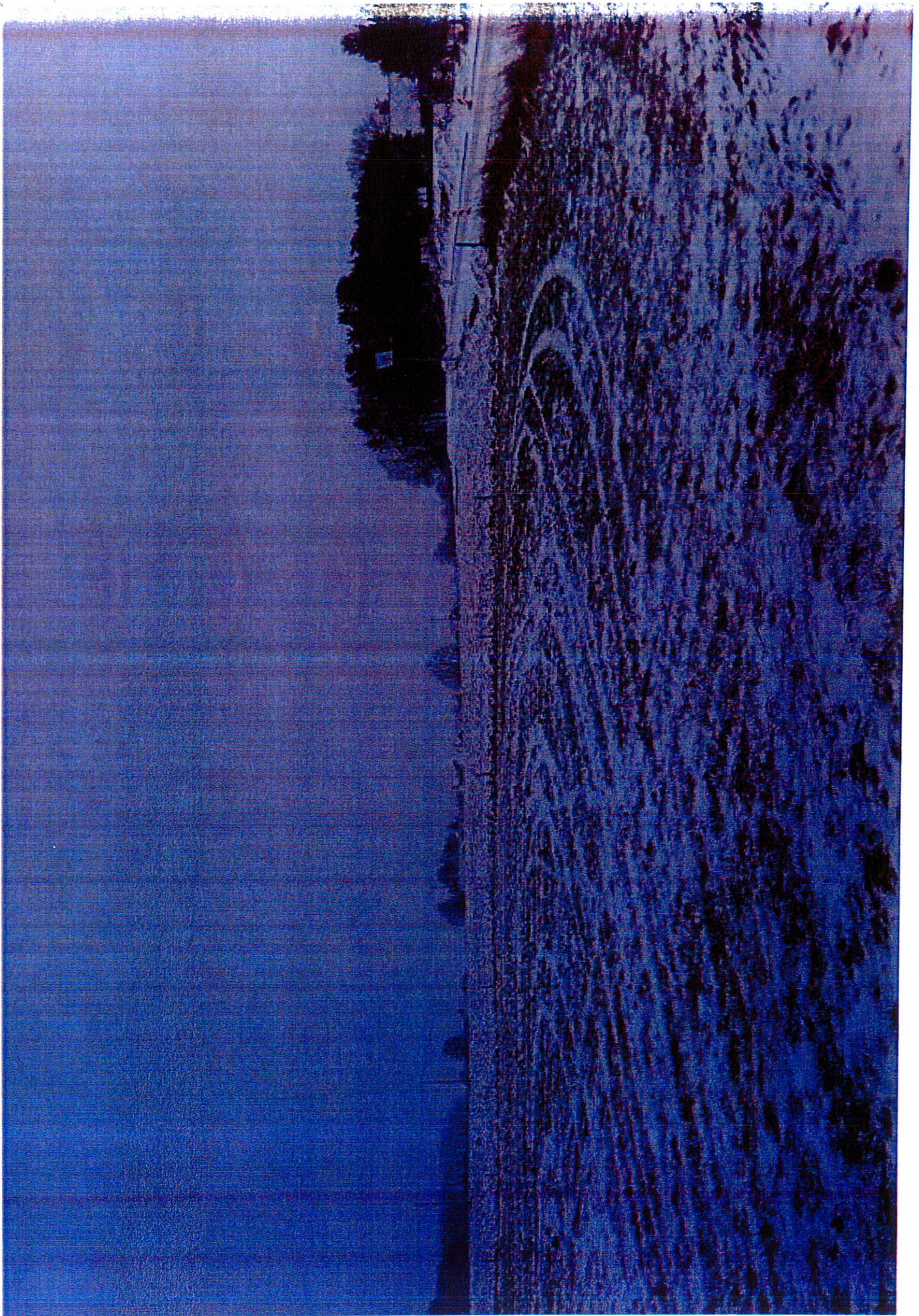


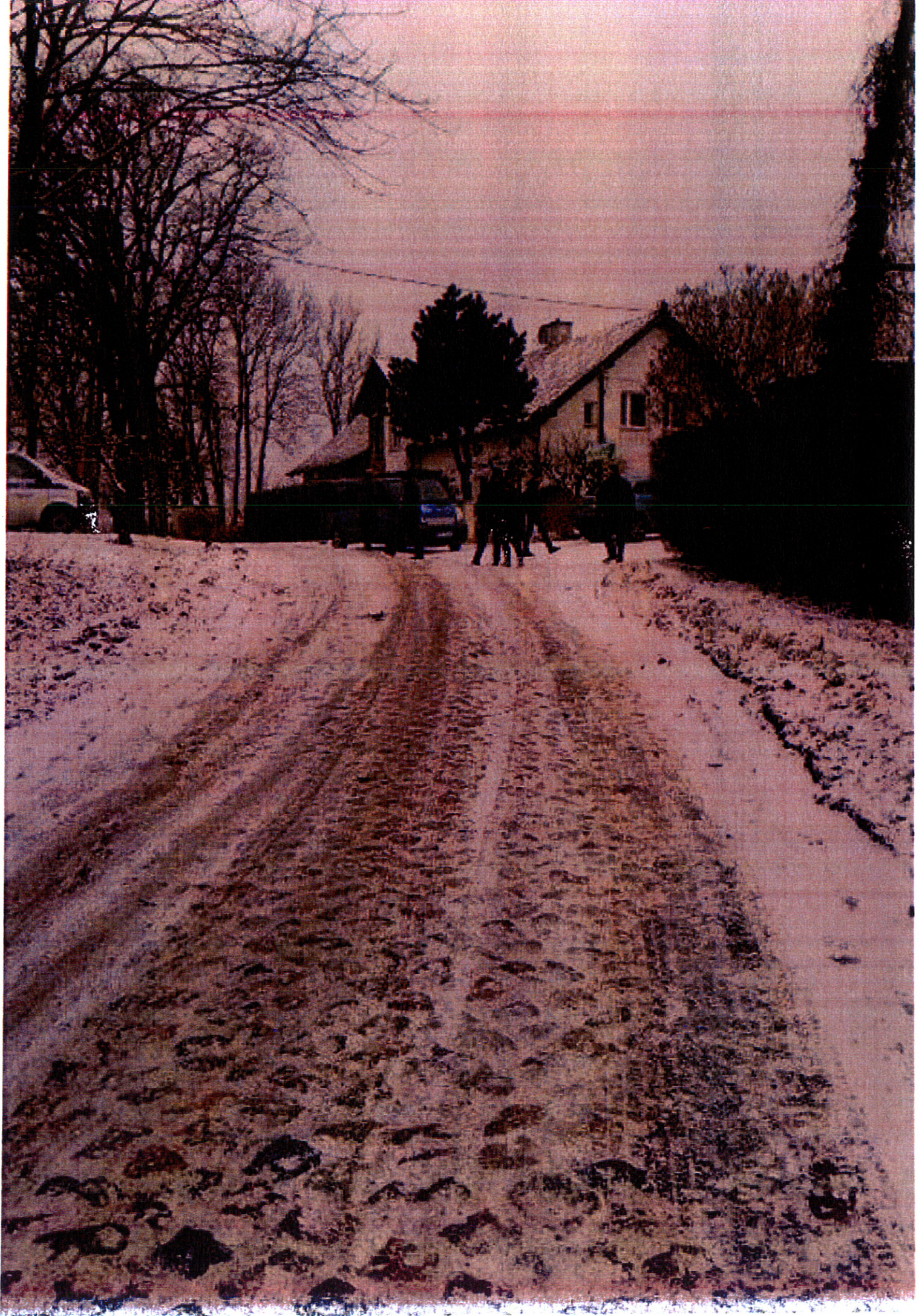


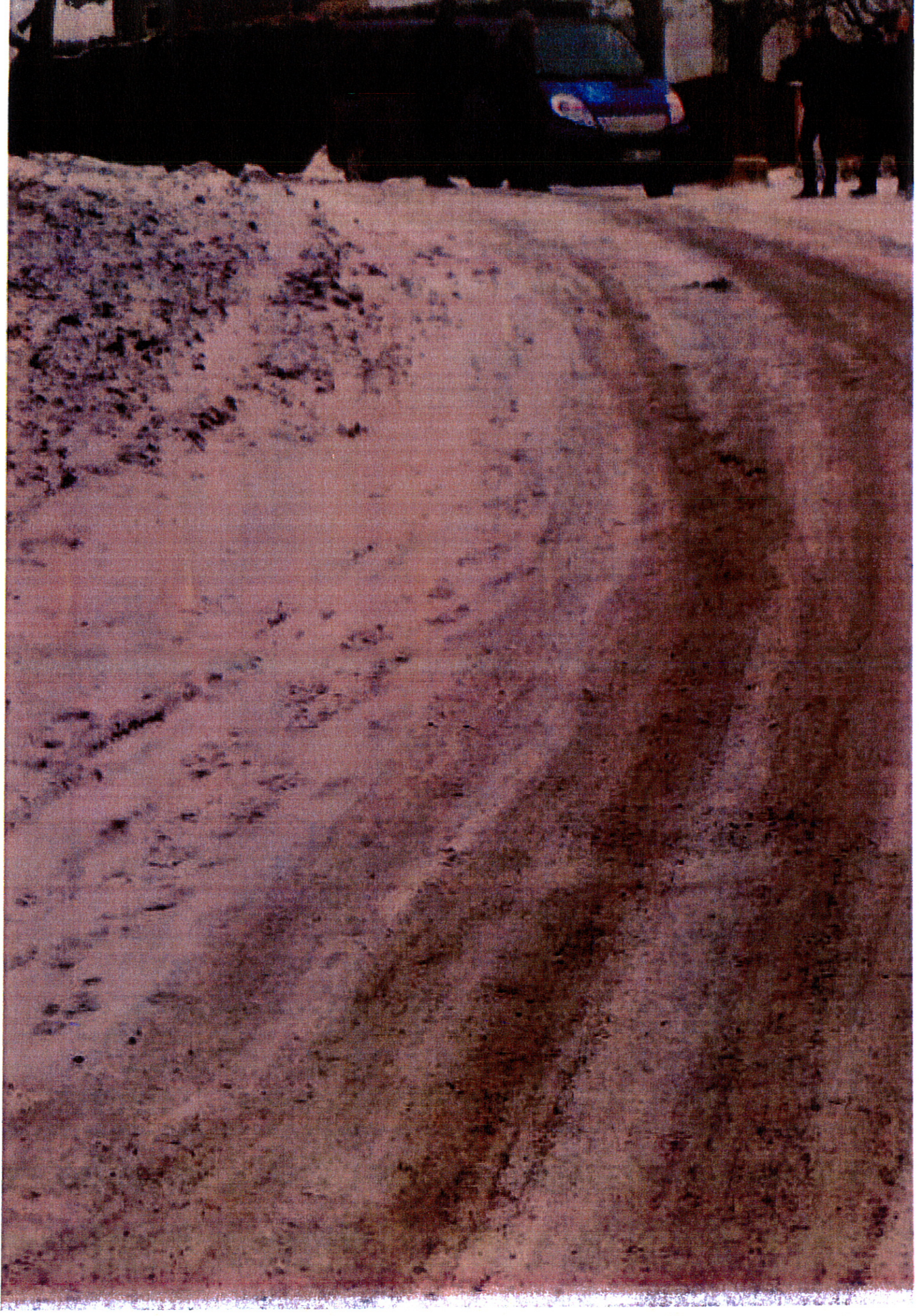


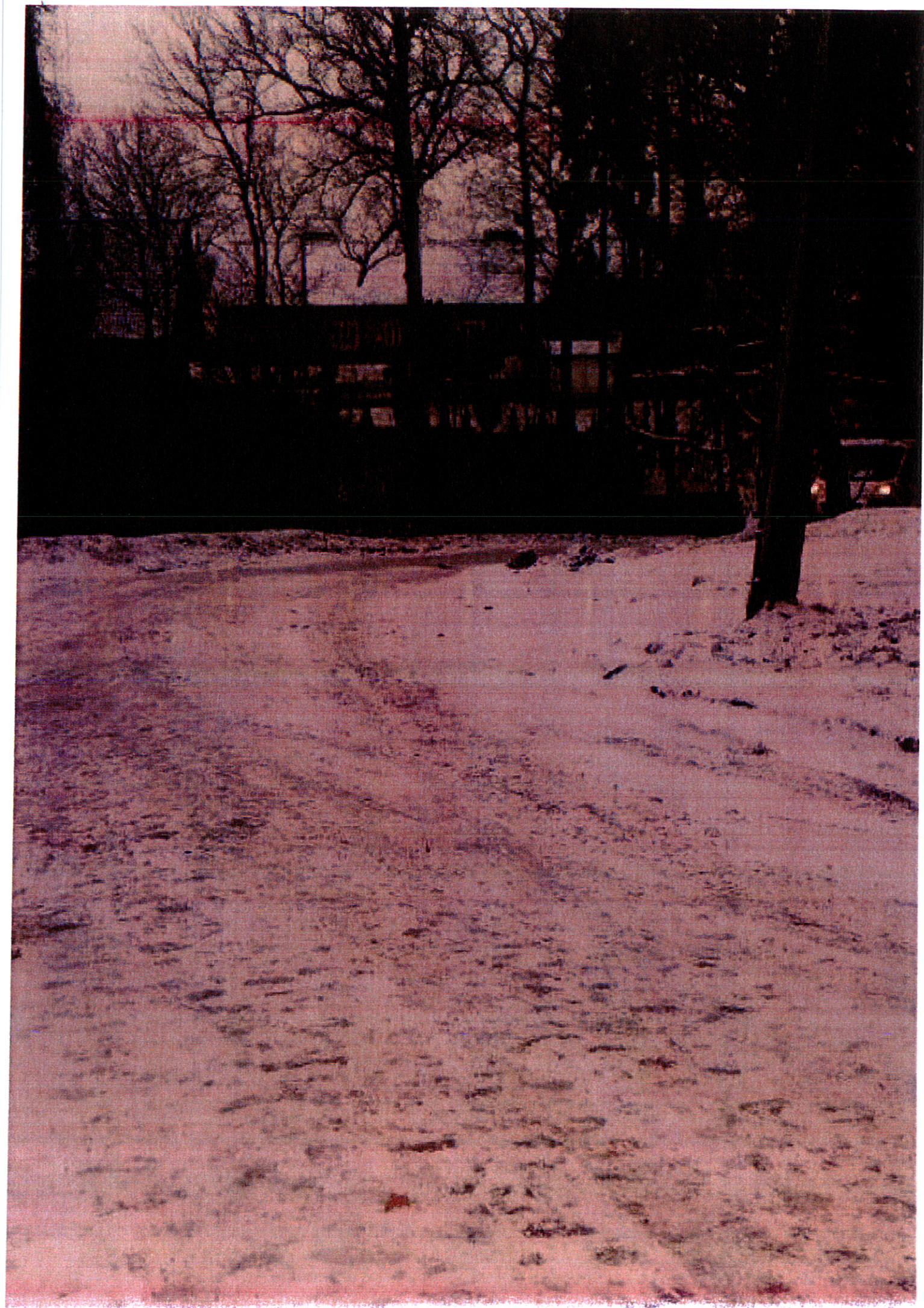












Lista obecności osób uczestniczących w wizji lokalnej w dniu 12.02.2018 r.
w miejscowości Nikielkowo

1. Kazimierz Koron.....
- 2.....
- 3.....
4. Anna Kalczyńska - Szymczak.....
5. Barbara Kalbajda.....
6. Mariusz Bobbina.....
7. Andrzej Karol.....
8. Wiesław Kuch.....
9. Przemysław Hank.....
- 10.....
- 11.....