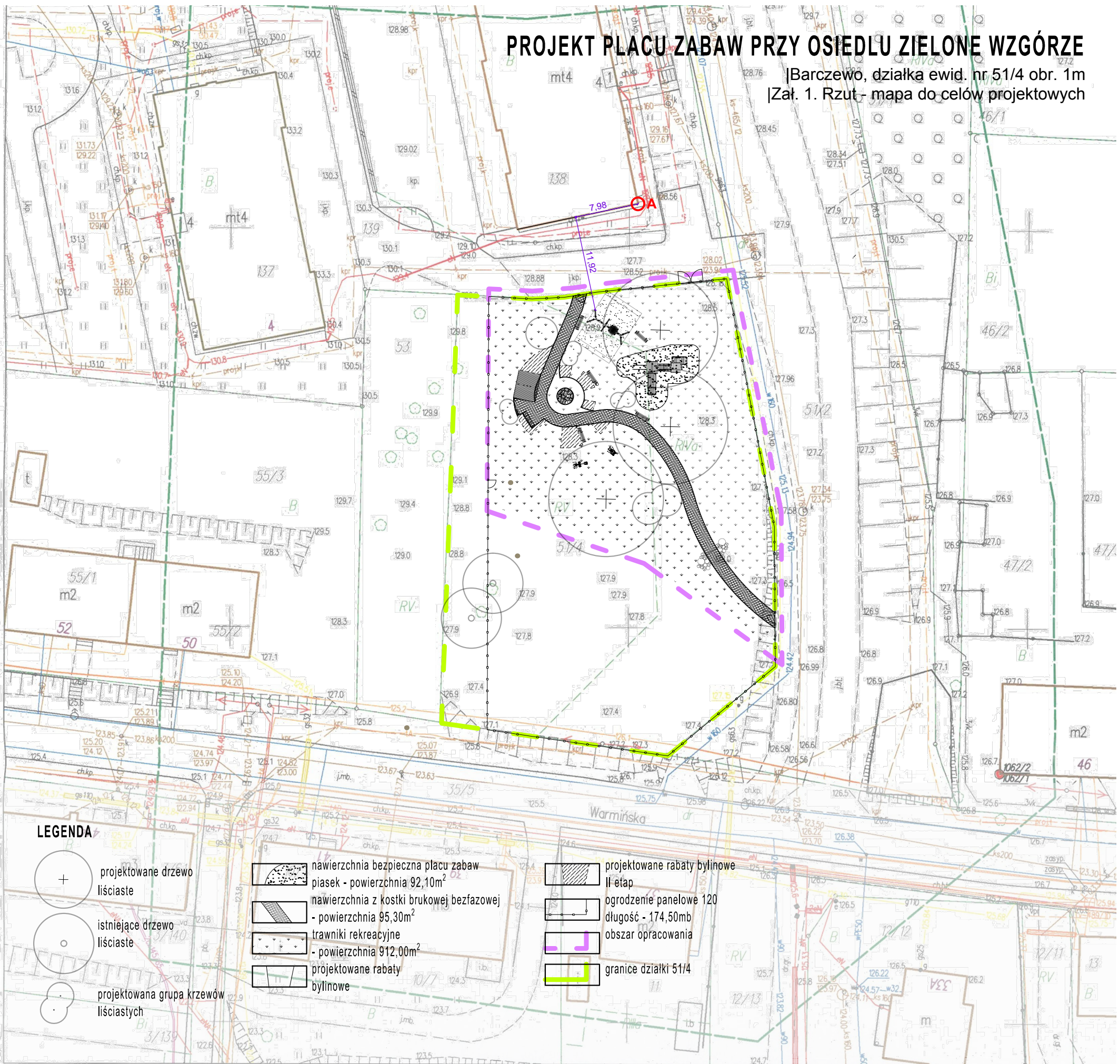


PROJEKT PLACU ZABAW PRZY OSIEDLU ZIELONE WZGÓRZE

[Barczewo, działka ewid. nr 51/4 obr. 1m
[Zał. 1. Rzut - mapa do celów projektowych



LEGENDA

- projektowane drzewo liściaste
- istniejące drzewo liściaste
- projektowana grupa krzewów liściastych
- nawierzchnia bezpieczna placu zabaw piasek - powierzchnia 92,10m²
- nawierzchnia z kostki brukowej bezfazowej - powierzchnia 95,30m²
- trawniki rekreacyjne - powierzchnia 912,00m²
- projektowane rabaty bylinowe
- projektowane rabaty bylinowe II etap
- ogrodzenie panelowe 120 długość - 174,50mb
- obszar opracowania
- granice działki 51/4

Województwo: warmińsko-mazurskie
Powiat: olsztyński
Jednostka ewidencyjna: identyfikator: 281401_4 nazwa: Barczewo
Obręb ewidencyjny: identyfikator: 281401_4.0001 nazwa: Barczewo
Nr działki ewidencyjnej: 51/4
Miejscowość: Barczewo
Ulica: Warmińska
Seksja mapy: 7.209.18.18.1.3
Nazwa układu współrzędnych prostokątnych płaskich: 2000 strefa 7
Nazwa układu współrzędnych wysokości: Kronsztadt 86
Oznaczenie zgłoszenia pracy geodezyjnej: Identyfikator zgłoszenia GD-PODGIG.6642.1.654.2018
Oznaczenie granic obszaru aktualizacji:

MAPA DO CELÓW PROJEKTOWYCH SKALA 1 : 500

UWAGA: - punkty prawnie chronione na podstawie art. 15 ust. 3 ustawy z dnia 17 maja 1989 r. - Prawo geodezyjne i kartograficzne

Uwaga:
„Wykonanie niniejszej mapy nie było poprzedzone ustaleniami dotyczącymi występowania służebności gruntowych obciążających grunty położone w granicach projektowanej inwestycji budowlanej”

Nie wyklucza się istnienia w terenie innych niewykazanych na niniejszej mapie urządzeń podziemnych, które nie były wcześniej zgłoszone do inwentaryzacji powykonawczej.

Powinno się, ze niniejszym deklaram, że nie mam w wyniku pięć geodezyjnych i kartograficznych, których rezultaty zostały oparte technicznie wpisany do ewidencji materiałów państwowego zasobu geodezyjnego i kartograficznego

Organ prowadzący ewidencję zasobu geodezyjnego i kartograficznego
Lp. Identyfikator ewidencyjny numer w zasobie i operacja techniczna

Data wypisania operacji z ewidencji zasobu geodezyjnego i kartograficznego

Starosta Olsztyński
P.2814 2018, 921
09 MAR 2018
Piotr Pałejko
Inspektor w Wydziale Geodezji

GEODETA UPRAWNIONY
inz. Grzegorz Tajs
upr. zow. GJK Nr 18223

FIRMA GEODEZYJNO-KARTOGRAFICZNA
GEO-PRYZMAT
Grzegorz Tajs
10-526 Olsztyn, ul. Partyzantów 31 lok. 15
tel.: 603 194 740, geodezja-tajmgrzegorz@wp.pl
91196530, Regon 510725903

23.02.2018
(data sporządzenia dokumentu)

(pieczęć i podpis osoby uprawnionej)

SKALA: 1:500	DATA: kwiecień 2018	ZALĄCZNIK 1
NAZWA ZAMAWIĄCEGO: Gmina Barczewo Plac Ratuszowy 1 11-010 Barczewo		
PROJEKTANT: mgr inż. arch. Magdalena Zaułacka-Dąbrowska upr. bud. nr 6/2006/WMM nr ewid. WM-0171		
OBIEKT: działka ewid. nr 51/4 obr. 1m, 11-010 Barczewo		
TEMAT: Budowa placu zabaw przy osiedlu Zielone Wzgórze		
PODPIS:		