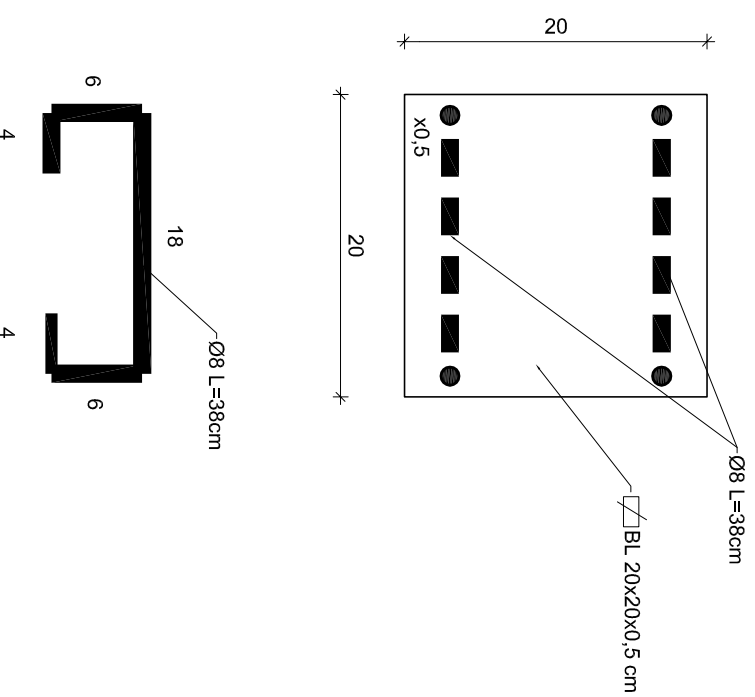


PG

KOSTKA BRUKOWA	6cm
PODSYPKA Z PIASKU	4cm
PŁYTA ŻELBETOWA	12cm
CHUDY BETON C8/12	10cm
WARSTWA NIEWYSADZINOWA Z ZAGĘSZCZONEGO PIASKU LUB GRUNT	min 68 cm
RODZIMY NIEWYSADZINOWY	

Marka stalowa M1 1:5

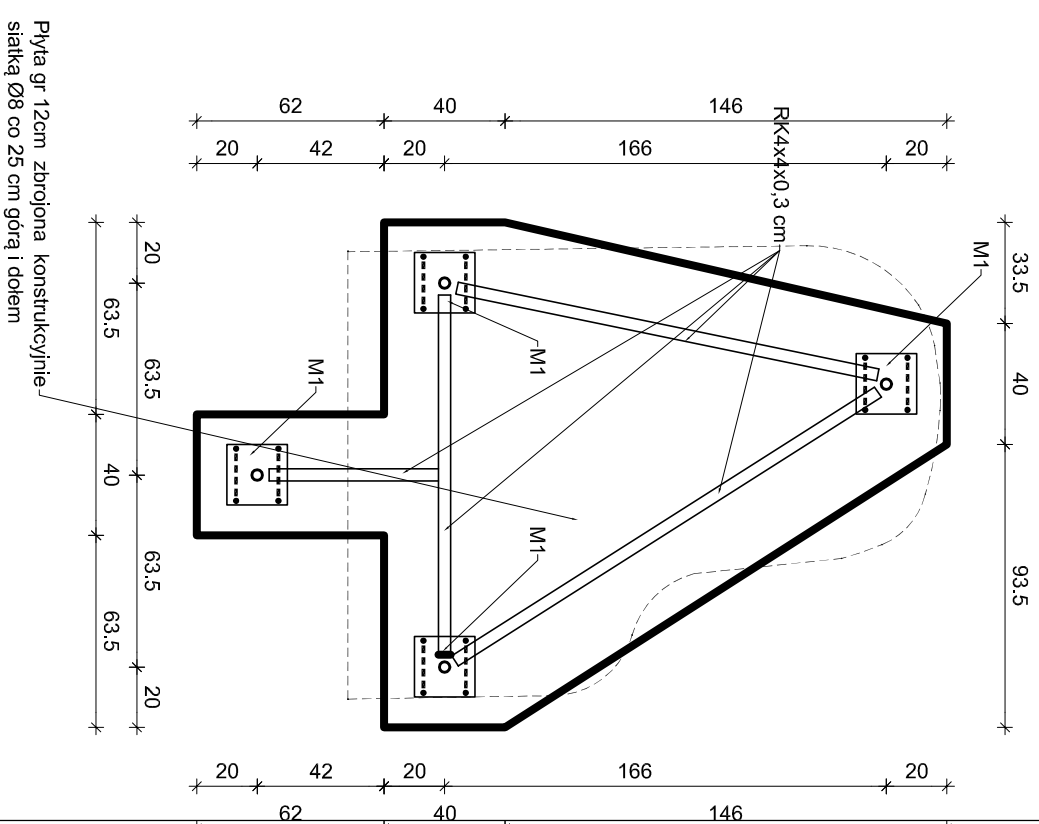
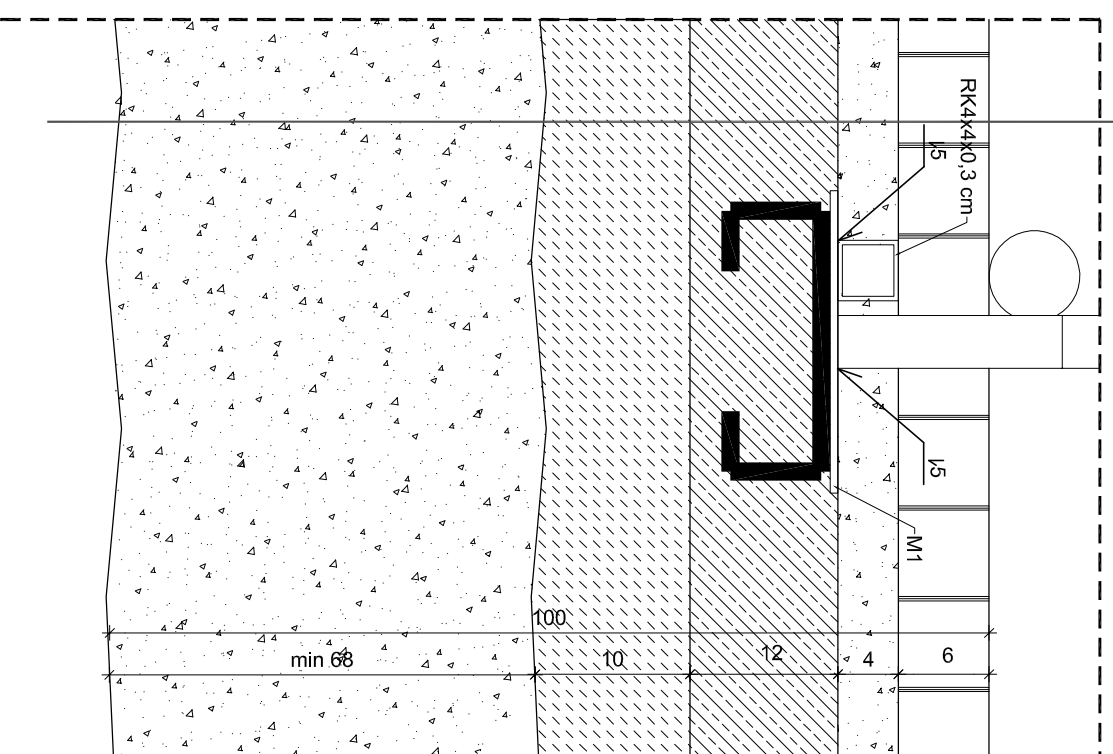


Detail połączenia fortepianu z fundamentem 1:5

Rzut fundamentu 1:25

PG

Elementy stalowe wykonać ze stali ocynkowanej, dodatkowo zabezpieczyć poprzez pomalowanie farbą antykorozyjną np. Nobilis Stalochron!



MATERIAŁY:
STAL S135 (S235JR)
STAL ZBROJENIOWA AIIIIN (RE500W)
ELEKTRODY - E42
BETON B25 (C20/25)
OTULINA 50mm - spód fundamentu
25mm - pozostałe

- Wymiary elementów podano w cm.
- Wymiary i geometria inwentaryzacji/na może różnić się od parametrów w naturze - wszelkie wymiary detali, szczegółów należy sprawdzać w naturze.

KWK
KWK Architekt Iwona Malinowska-Klimek
ul. Śródka 16, 11-036 Nagłow
tel. 605 66 33 46

TYTUŁ PROJEKTU

Projekt lokalizacji rzeźby fortepianu z siedziskiem wraz z jego posadowieniem – budżet obywatelski j.ew. 281404_4 Miasto Barczewo, obr. 0003

m. Barczewo, dz.nr 223/2

Projektował:	mgr inż. Jacek Gębski	PODSIS
upr. nr 16393/OL	WAM/BO/064/7/01	PODSIS
Sprawił:	mgr inż. Dariusz Niklewski	PODSIS
upr. nr 152/01/OL	WAM/BO/1837/02	PODSIS

Posadowienie fortepianu

BRANŻA KONSTRUKCJA

STADIUM PROJ. BUDOWLANY

SKALA 1:25

DATA 07.2018

NR RYS. K01