

Gmina Barczewo, Plac Ratuszowy 1, 11-010 Barczewo
Telefon: 0895148439, Faks: 089 514 85 62, krzysztof.zdzisarstek@barczewo.pl, www.barczewo.bip.net.pl
„Utworzenie Centrum Wielu Kultur II”

Barczewo, dnia 17 grudnia 2018 r.

BIOŚ.271.43.2018

Strona internetowa Zamawiającego

WYJAŚNIENIA NR 10 DO TREŚCI SIWZ/MODYFIKACJA TREŚCI SIWZ

Zamawiający działając na podstawie przepisów art. 38 ust. 1 i 2 ustawy z dnia 29 stycznia 2004 r. – Prawo zamówień publicznych (tj. Dz. U. z 2018 r., poz. 1986) wyjaśnia treść siwz w postępowaniu o udzielenie zamówienia publicznego pn.: „Utworzenie Centrum Wielu Kultur II”.

Pytanie 1:

W poz. 74 przedmiarze wyposażeniu kuchni/pomieszczeń socjalnych. Jakie wyposażenie? Prosimy o zestawienie oraz specyfikacje techniczną.

Odpowiedź 1:

Nie dotyczy.

Pytanie 2:

Prosimy o sprecyzowanie parametrów wiatrolapu. Brak specyfikacji.

Odpowiedź 2:

Zgodnie z załącznikiem do niniejszego pisma – U5 wiatrolap.

Pytanie 3:

Stołarka okienna i drzwiowa prosimy o zamieszczenie zestawienia oraz uzupełnienie dokumentów o których jest mowa w dokumencie STWIOR.

Odpowiedź 3:

Zgodnie z załącznikami do niniejszego pisma – U12 Schemat systemu oddymiania 1, U12 Schemat systemu oddymiania 2, U12 Schemat systemu oddymiania 3.

Zamawiający działając na podstawie art. 38 ust. 4 ustawy z dnia 29 stycznia 2004 r. – Prawo zamówień publicznych (tj. Dz. U. z 2018 r., poz. 1986) dokonuje modyfikacji treść siwz zamówienia. Zakres modyfikacji jest następujący: do dokumentacji projektowej stanowiącej Załącznik nr 10 do SIWZ dodane zostają załączniki: U5

Gmina Barczewo, Plac Ratuszowy 1, 11-010 Barczewo
Telefon: 0895148439, Faks: 089 514 85 62, krzysztof.zdziazstek@barczewo.pl, www.barczewo.bip.net.pl
„Utworzenie Centrum Wielu Kultur II”
wiatrołap, U12 Schemat systemu oddymiania 1, U12 Schemat systemu oddymiania 2,
U12 Schemat systemu oddymiania 3.

Zamawiający informuje, że powyższe wyjaśnienia treści siwz stają się integralną częścią siwz, są obowiązujące oraz wiążące dla wszystkich Wykonawców uczestniczących w postępowaniu.

z up. BURMISTRZA BARCZEWA

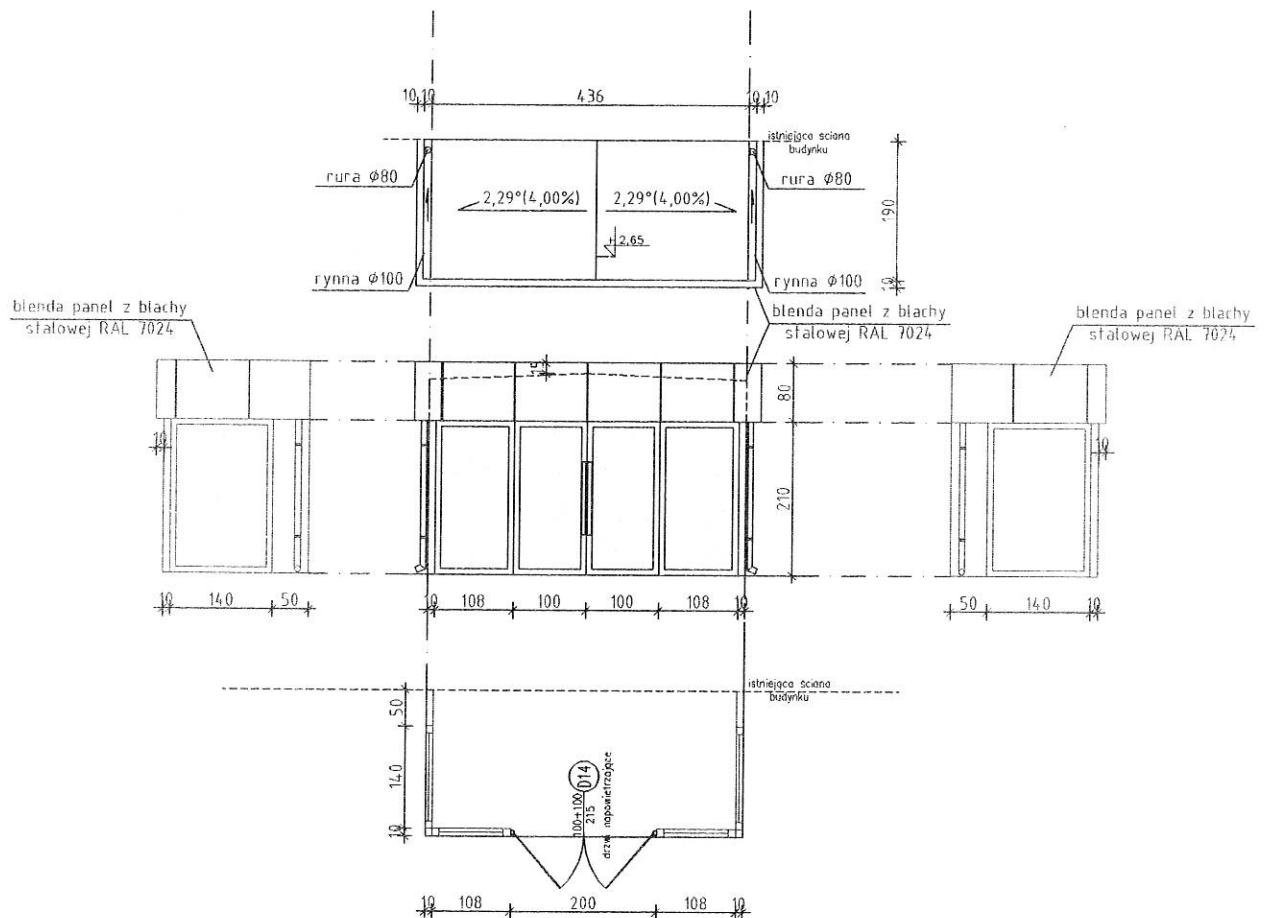
Krzysztof Zdziazstek
KIEROWNIK
Wydziału Budownictwa, Inwestycji
i Ochrony Środowiska

Załączniki:

- 1 - U5 Wiatrołap.
- 2 - U12 Schemat systemu oddymiania 1.
- 3 - U12 Schemat systemu oddymiania 2.
- 4 - U12 Schemat systemu oddymiania 3.

ALUMINIOWY WIATROŁAP

skala 1:100



KONSTRUKCJA aluminium ciepłe:

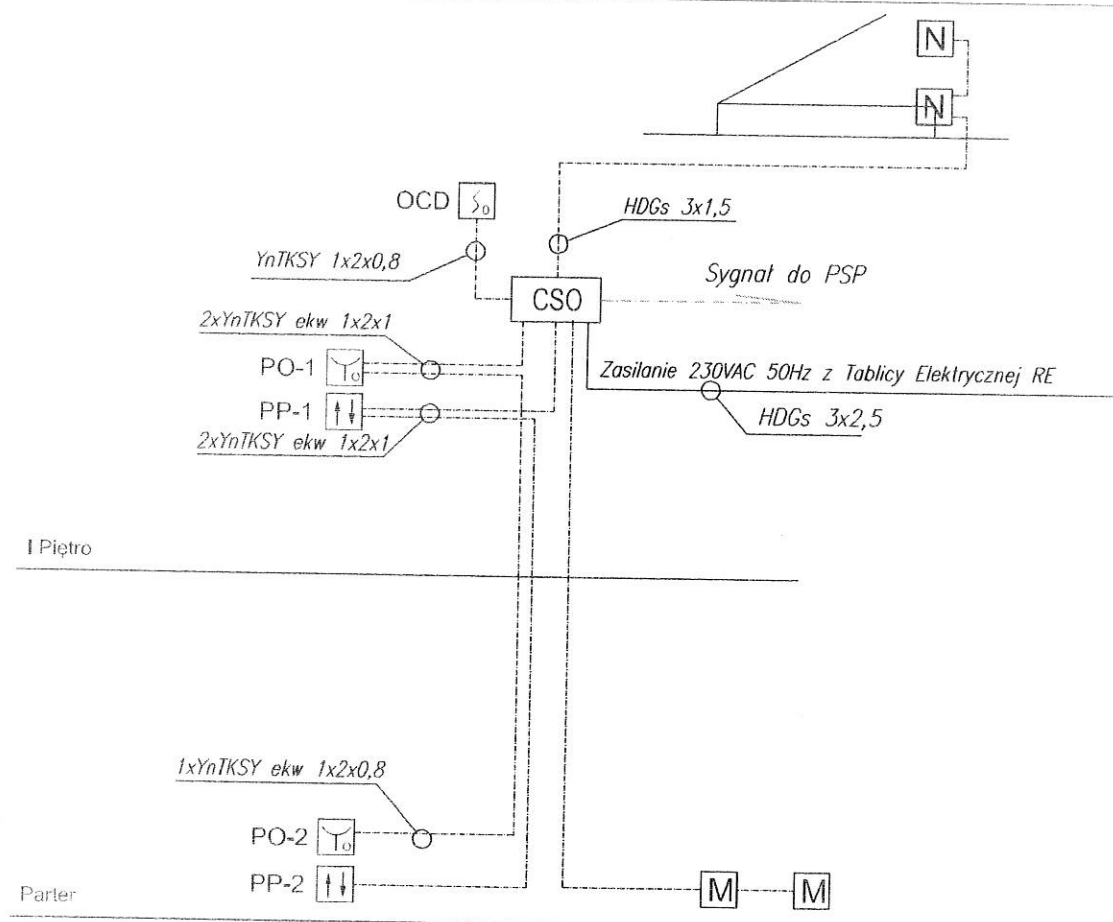
- *3-komorowy profil,
- *przekładki termiczne 34 mm z poliamidu wzmocnionego włóknem szklanym,
- *wkład izolacyjny w środkowej komorze,
- *dwie uszczelki z dwukomponentowego kauczuku syntetycznego EPDM ciepłe,
- *kolor 7024
- *potrójny pakiet szybowy 33,1x18x4x18x33,1
- *szkło bezpieczne
- *ramka międzyszybowa TGI
- *Uszyby = 0,5 W/m²K
- *wypełnienie gazem szlachetnym
- *pokrycie dachu papa termozgrzewalna lub blacha
- *drzwi integrowane z systemem oddymiania, wyposażone w pochwyty, zamek patentowy

POSADOWIENIE: płyta żelbetowa gr.20 cm zbrojona: siatka górna #10 co 15 oraz siatka dolna #10 co 15cm, izolowana termicznie: styrodur gr.10cm, przeciwwilgociowo, posadowiona na warstwie chudego betonu gr.40cm.

WYKONCZENIE POSADZKI WEWNĘTRZ ORAZ NA STOPNIU SZEROKOŚCI 150cm po obrybie wiatrołapu: LIBET MAXIMA IMPRESSIO kolor popielaty

JUCON DARIUSZ KUBICKI

obiekt: Przebudowa i modernizacja istniejącego budynku użyteczności publicznej z utworzeniem Centrum Wielu Kultur	branda: arch.
adres inwestycji: Barczewo, ul. Stawackiego 5 działka nr 75/14	data: 11.18r.
projektował: mgr inż.arch. Dariusz Kubicki 16/WMOKK/2014	podpis: skala: 1:100
projektował: mgr inż.arch. Piotr Ostoja-Lniski 250/94/OL	podpis:
aprobował: inż.arch.Magdalena Kubicka	podpis: nr rys: U5
tytuł rysunku: ALUMINIOWY WIATROŁAP	



Uwagi:






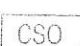
1. Do centrali oddymiającej projektuje się podłączyć:
 - przewody współpracy z czujką optyczną -YnTKSY ekw 1x2x0,8;
 - przewody ręcznych przycisków oddymiania -YnTKSY ekw 1x2x0,8;
 - przewody ręcznych przycisków przewietrzających -YnTKSY ekw 1x2x0,8
 - przewody zasilające siłownik -HDGs 2x1,5;
 - przewody zasilania 230V -HDGs 2x1,5
2. Instalacje należy prowadzić w rurach RB p/t.
3. Zachować normatywne odległości przewodów teletechnicznych od instalacji elektroenergetycznych i sanitarnych.

UWAGA

OCHRONA PRZY USZKODZENIU -
SAMOCZYNNIE WYŁĄCZENIE ZASILANIA I
MIEJSCOWE POŁĄCZENIA WYROWNAWCZE

UKŁAD SIECI: TN-S

LEGENDA:

-  - Napęd DDS54/500
-  - Napęd KA 34/1000
-  - Przycisk oddymiania RT 45
-  - Przycisk przewietrzania LT 43
-  - Czujka dymu PROTEC 3000PLUS
-  - Centrala oddymiania 8A, modułowa

JUBON DARIUSZ KUBICKI

Przebudowa i modernizacja istniejącego budynku użyteczności publicznej z utworzeniem Centrum Wielu Kultur		branża: elekt.
Barczewo, ul. Słowackiego 5 działka nr 75/14		data: 11.18r.
projektował: mgr inż. Marek Pichtacz WAM/0114/PW0E/2015	podpis:	skala: 1:100
sprawdził: mgr inż. Norbert Walkiewicz WAM/0026/PO0E/2007	podpis:	
	podpis:	nr rys: U12
tytuł rysunku: SCHEMAT SYSTEMU ODDYMIANIA		

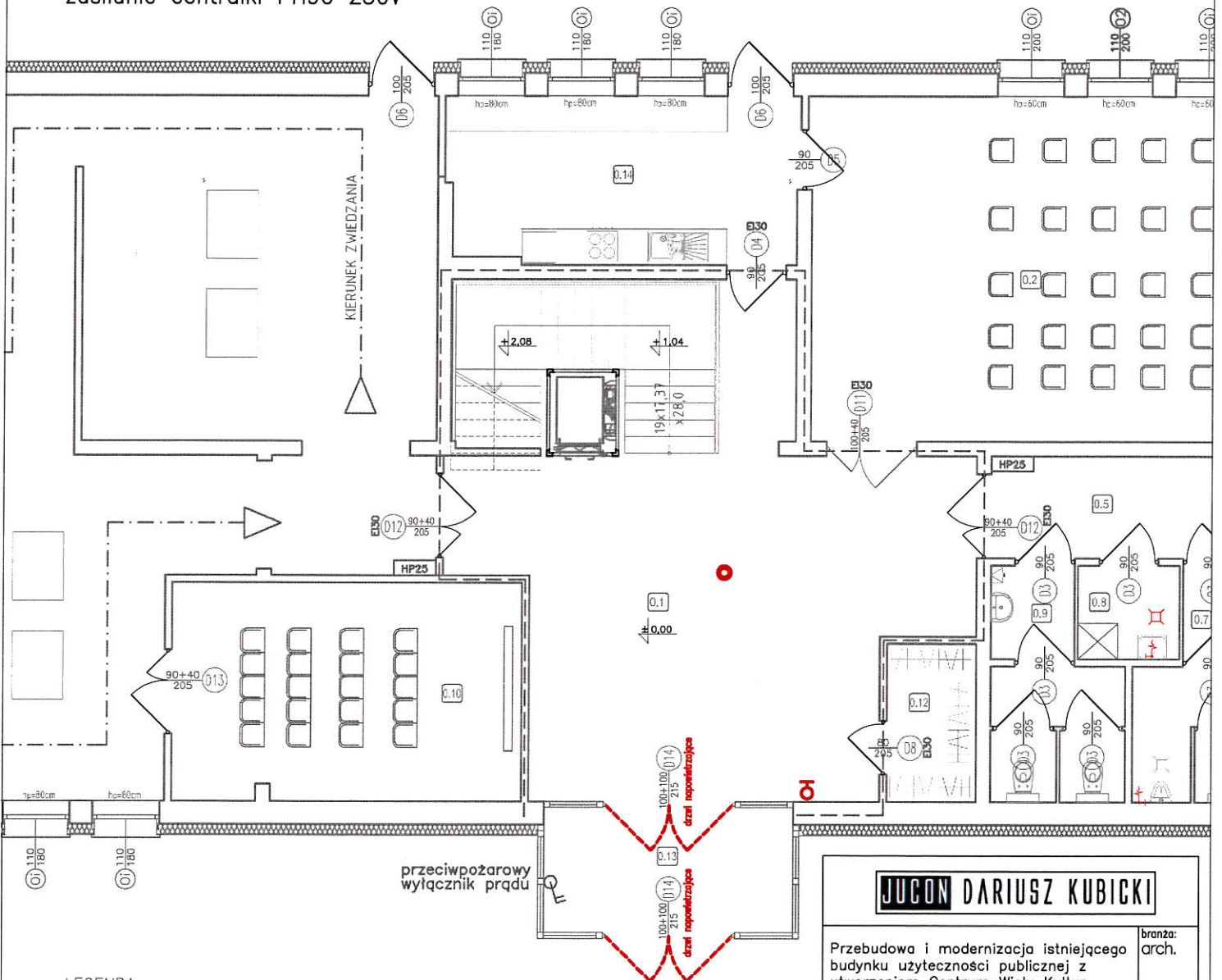
RZUT PARTERU

instalacja oddymiania

skala 1:100

UWAGA sposób połączenia z centralką:

- doprowadzić kabel sterowniczy od centrali ppoż do centralki sterującej (wersja czerwona)
- przewód od siłowników odporności ogniowej PH90 3 żyłowy
- czujnik dymu PH90 YnTKSY 1x2x0,8 mm²
- przyciski PH90 HTKSH 4x2x0,8 mm² + OMY4X0,8 mm²
- zasilanie centralki PH90 230V



LEGENDA:

- Centralka sterująca MCR 9705
- ⊕ Alarmowy przycisk oddymiający RPO-1
- ⊕ Przycisk przewietrzający LT
- Optyczna czujka dymu KL731

JUCON DARIUSZ KUBICKI

Przebudowa i modernizacja istniejącego budynku użyteczności publicznej z utworzeniem Centrum Wiele Kultur

branża: arch.

Barczewo, ul. Stowackiego 5
działka nr 75/14

data:
11.18r.

projektował:
mgr inż. Marek Pichlacz
WAM/O114/PWOE/2015

podpis: skala:
1:100

sprawdził:
mgr inż. Norbert Walkiewicz
WAM/O026/POOE/2007

podpis: nr rys:
U7

RZUT PARTERU – instalacja oddymiania

RZUT PIĘTRA

instalacja oddymiania

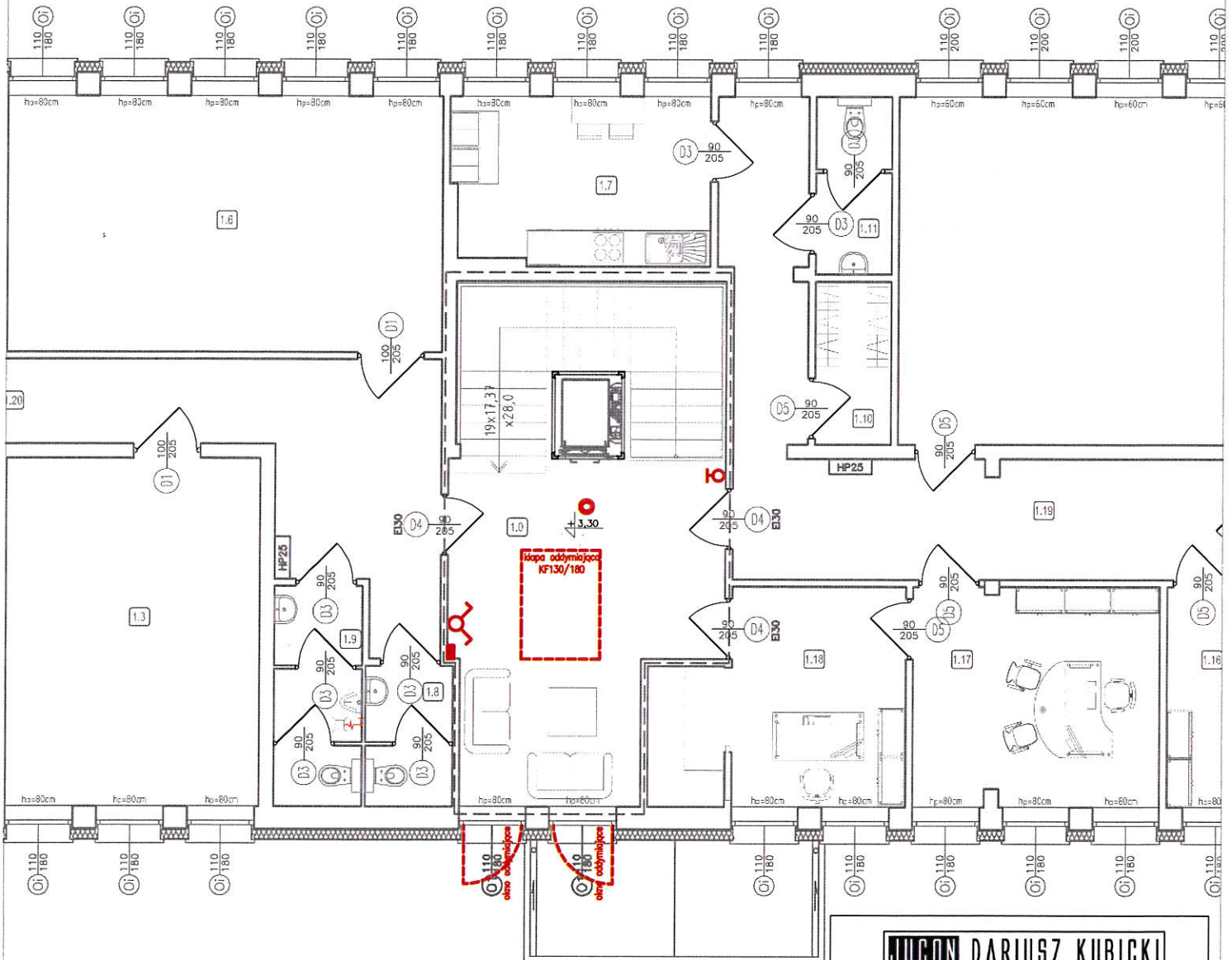
skala 1:100

UWAGA sposób połączenia z centralką:

- doprowadzić kabel sterowniczy od centrali ppoz do centrali sterującej (wersja czerwona)
- przewód od siłowników odporoności ogniowej PH90

3 żyłowy

- czujnik dymu PH90 YnTKSY 1x2x0,8 mm²
- przyciski PH90 HTKSH 4x2x0,8 mm² + OMY4X0,8 mm²
- zasilanie centralki PH90 230V



LEGENDA:

- Centralka sterująca MCR 9705
- ⊕ Alarmowy przycisk oddymiający RPO-1
- ⊕ Przycisk przewietrzający LT
- Optyczna czujka dymu KL731

JUGON DARIUSZ KUBICKI

Przebudowa i modernizacja istniejącego budynku użyteczności publicznej z utworzeniem Centrum Wielu Kultur

branża: arch.

Barczewo, ul. Słowackiego 5
działka nr 75/14

data:
11.18r.

projektował:
mgr inż. Marek Pichtacz
WAM/O114/PWOE/2015

podpis:

skala:
1:100

sprawdził:
mgr inż. Norbert Walkiewicz
WAM/O026/POOE/2007

podpis:

podpis:

nr rys:
U8

RZUT PIĘTRA – instalacja oddymiania