

UCHWAŁA nr L(497)2022
RADY MIEJSKIEJ W BARCZEWIE
z dnia 24 listopada 2022 roku

w sprawie zmiany Gminnego Programu Profilaktyki i Rozwiązywania Problemów Alkoholowych oraz Przeciwdziałania Narkomanii w Gminie Barczewo na 2022 rok.

Na podstawie art. 18 ust. 2 pkt 15 ustawy z dnia 8 marca 1990 r. o samorządzie gminnym (tekst jednolity Dz. U. z 2022 roku, poz. 559 z późn. zm.) oraz art.4¹ ust.1 i 2 ustawy z dnia 26 października 1982 r. o wychowaniu w trzeźwości i przeciwdziałaniu alkoholizmowi (tekst jednolity Dz. U. z 2021 roku, poz. 1119 z późn. zm.) i art.10 ust. 2 ustawy z dnia 29 lipca 2005 roku o przeciwdziałaniu narkomanii (t.j. Dz. U. z 2020 roku, poz.2050 ze zm), Rada Miejska w Barczewie uchwala co następuje:

§1

Zmienia się Gminny Program Profilaktyki i Rozwiązywania Problemów Alkoholowych oraz Przeciwdziałania Narkomanii w Gminie Barczewo na 2022 rok zgodnie z załącznikiem do niniejszej uchwały.

§2

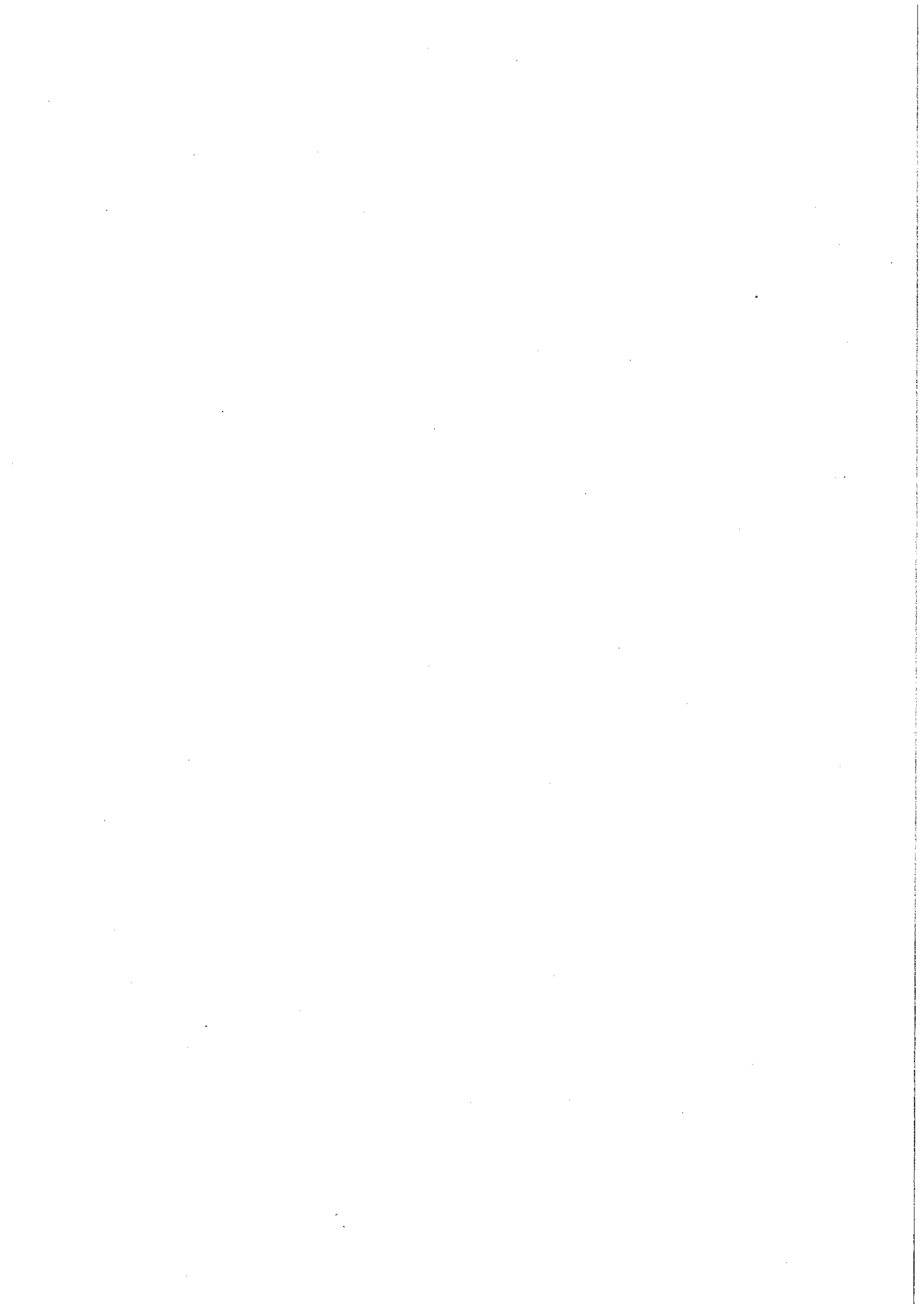
Wykonanie uchwały powierza się Burmistrzowi Barczewa.

§3

Uchwała wchodzi w życie z dniem podjęcia.

PRZEWODNICZĄCA
Rady Miejskiej w Barczewie

Aleksandra Cieluch-Osiecka



Preliminarz Gminnego Programu Profilaktyki i Rozwiązywania Problemów Alkoholowych oraz Przeciwdziałania Narkomanii w Gminie Barczewie na 2022 r.

(zmiana)

Zadanie	Formy realizacji	Planowane koszty realizacji	Uwagi	§
I. Zwiększenie dostępności pomocy terapeutycznej i rehabilitacyjnej dla osób uzależnionych od alkoholu, narkomanii	1. Sfinansowanie zajęć terapeutycznych dla uzależnionych odbywających się przy Punkcie Konsultacyjno – Doradczym w Barczewie	85154 -13.000,-	50 spotkań po 2h – 120 zł/h	85154- 4170 –13.000,-
	2. Sfinansowanie zajęć terapeutycznych dla współuzależnionych odbywających się przy Punkcie Konsultacyjno – Doradczym w Barczewie	85154 -13.000,-	50 spotkań po 2h – 120 zł/h	85154- 4170 –13.000,-
	3. Powołanie biegłego orzekającego w przedmiocie uzależnienia	85154 - 3.500,-		85154- 4610 – 3.500,-
	Razem	29.500,00		

Załącznik do Uchwały I(497)/2022
 Rady Miejskiej w Barczewie
 z dnia 24 listopada 2022 roku

II. Udzielanie rodzinom, w których występują problemy alkoholowe, narkomanii pomocy psychospołecznej i prawnej, a w szczególności ochrony przed przemocą w rodzinie.			
1. Prowadzenie punktu Gminnej Komisji Rozwiązywania Problemów Alkoholowych oraz Punktu Konsultacyjno – Doradczego	85153- 3.500,- 85154 – 90.000,-		85153- 4170 – 3.500,- 85154- 4170 – 44.000,- 85154- 4110 – 4.000,- 85154- 4210 – 28.000,- 85154- 4300 – 14.000,-
2. Prowadzenie ognisk opiekuńczo – wychowawczych na terenie Miasta i Gminy Barczewo	85153- 6.000,- 85154- 80.000,-		85153- 4210 – 6.000,- 85154- 4170 – 45.000,- 85154 - 4210 – 35.000,-
3. Podnoszenie kompetencji wychowawców w zakresie pracy z dzieckiem z rodziny alkoholowej	85154- 1.000,-		85154 – 4700 -1.000,-
Razem	180.500,00		

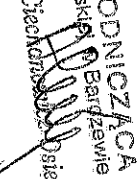
PRZEWODNICZĄCA
 Rady Miejskiej w Barczewie

Aleksandra Czernikowska-Osińska

<p>III. Prowadzenie profilaktycznej działalności informacyjnej i edukacyjnej oraz szkoleniowej w zakresie rozwiązywania problemów alkoholowych, przeciwdziałania narkomanii oraz uzależnieniom behawioralnym, w szczególności dla dzieci i młodzieży, w tym prowadzenie pozalekcyjnych zajęć sportowych, a także działań na rzecz dożywiania dzieci uczestniczących w pozalekcyjnych programach</p> <p>opiekuńczo – wychowawczych i socjoterapeutycznych</p>	<p>1. Realizacja dla dzieci, młodzieży, ich rodziców oraz innych osób dorosłych działań z uwzględnieniem rekomendowanych programów profilaktycznych;</p> <p>2. Organizowanie i finansowanie udziału dzieci i młodzieży, w tym kosztów wyjazdów, w koloniach, półkoloniach z profesjonalnym programem profilaktycznym.</p> <p>3. Organizowanie pozalekcyjnych zajęć sportowych wraz z promowaniem abstynencji.</p> <p>4. Prowadzenie zajęć grupowych dla ofiar przemocy oraz konsultacje indywidualne dla ofiar i sprawców przemocy.</p>	<p>85153 – 1.500,-</p> <p>85154 - 67.500,-</p> <p>85154 – 150.000,-</p> <p>85154 – 80,000,-</p> <p>85154 – 10.875,34</p>	<p>85153- 4300 – 1.500,- 85154- 4300 – 57.500,- 85154 -4210 – 10.000,-</p> <p>85154 – 4300 –150.000,-</p> <p>85154 - 4170- 30.000,- 85154 - 4300 –40.000,- 85154 - 4210- 10.000,-</p> <p>85154 - 4170- 9.000,- 85154 - 4110 –1.875,34,-</p>
--	---	--	--

Załącznik do Uchwały L(497)2022
 Rady Miejskiej w Barczewie
 z dnia 24 listopada 2022 roku

	Razem	309.875,34		
IV. Wspomaganie działalności instytucji, stowarzyszeń i osób fizycznych, służącej rozwiązywaniu problemów alkoholowych i narkomanii	1. Finansowanie konkretnych, opisanych w ofercie składanej do GKRP A przedsięwzięć z zakresu profilaktyki i rozwiązywania problemów alkoholowych oraz przeciwdziałania przemocy w rodzinie.	85153 – 1.500,- 85154 - 103.500,-		85153 - 4300 – 1.500,- 85154 – 4300 - 100.000,- 85154 - 4210 – 3.500,-
	2. Szkolenia specjalistyczne podnoszące kwalifikacje w zakresie profilaktyki i rozwiązywania problemów alkoholowych dla osób realizujących Gminny Program Profilaktyki i Rozwiązywania Problemów Alkoholowych oraz Przeciwdziałania narkomanii w Gminie Barczewo	85153 -1.000,- 85154 – 17.916,34,-		85153 -4700 – 1.000,- 85154 -4700 – 17.916,34,-
	Razem	123.916,34		

PRZEWODNICZĄCA
 Rady Miejskiej w Barczewie

 Aleksandra Ciackowska