

**Uchwała Nr LVIII(626)2023**

**Rady Miejskiej w Barczewie**

**z dnia 31 sierpnia 2023 roku**

**w sprawie przystąpienia do sporządzenia miejscowego planu zagospodarowania przestrzennego obrębu geodezyjnego Łęgajny**

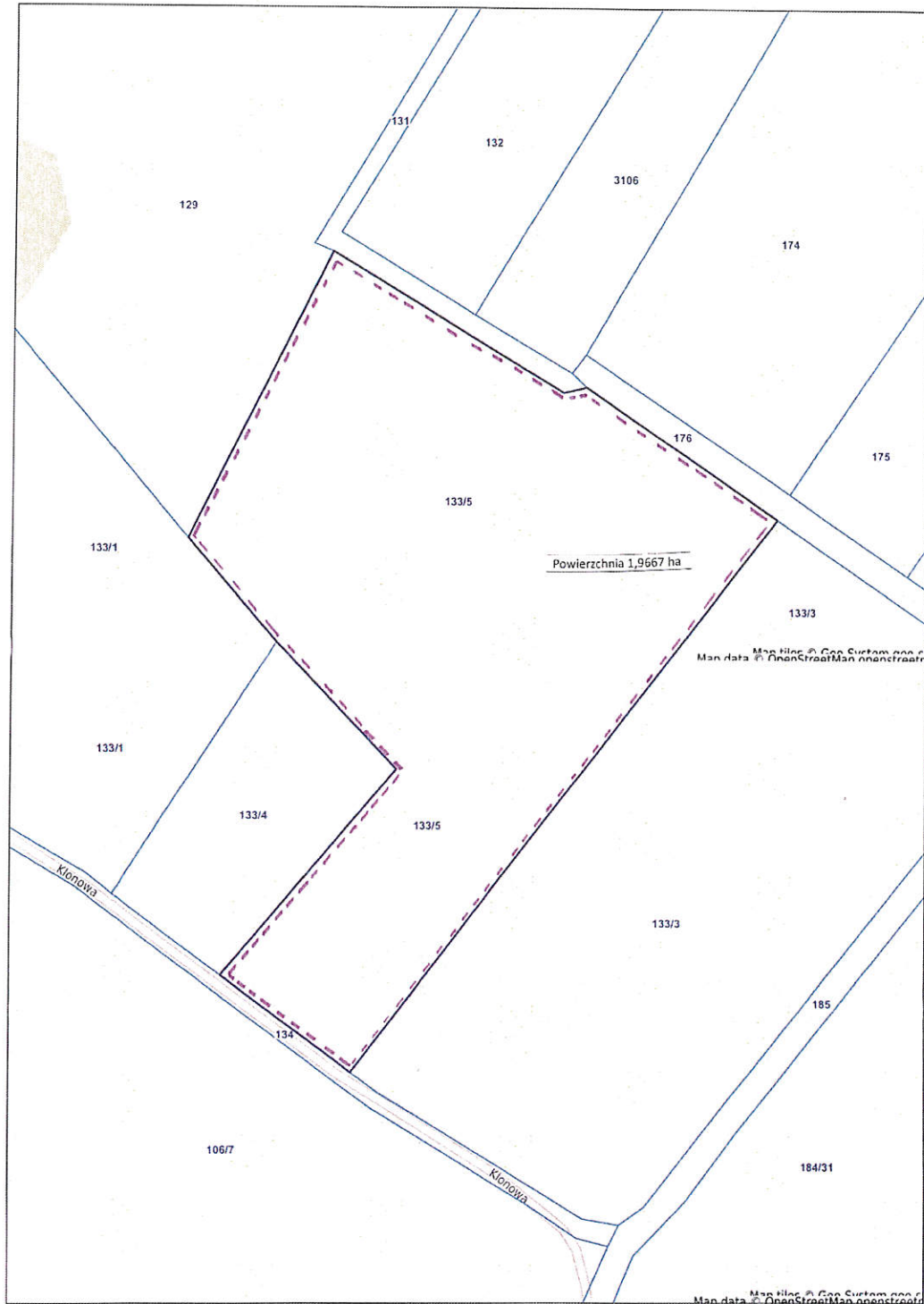
Na podstawie art. 18, ust. 2, pkt 15 ustawy z dnia 8 marca 1990 roku o samorządzie gminnym (Dz. U. z 2023 roku, poz. 40 z późn. zm.) oraz art. 14, ust. 1, ust. 2 i ust. 4 ustawy z dnia 27 marca 2003 roku o planowaniu i zagospodarowaniu przestrzennym (Dz. U. z 2023 roku, poz. 977)

**Rada Miejska w Barczewie uchwala, co następuje:**

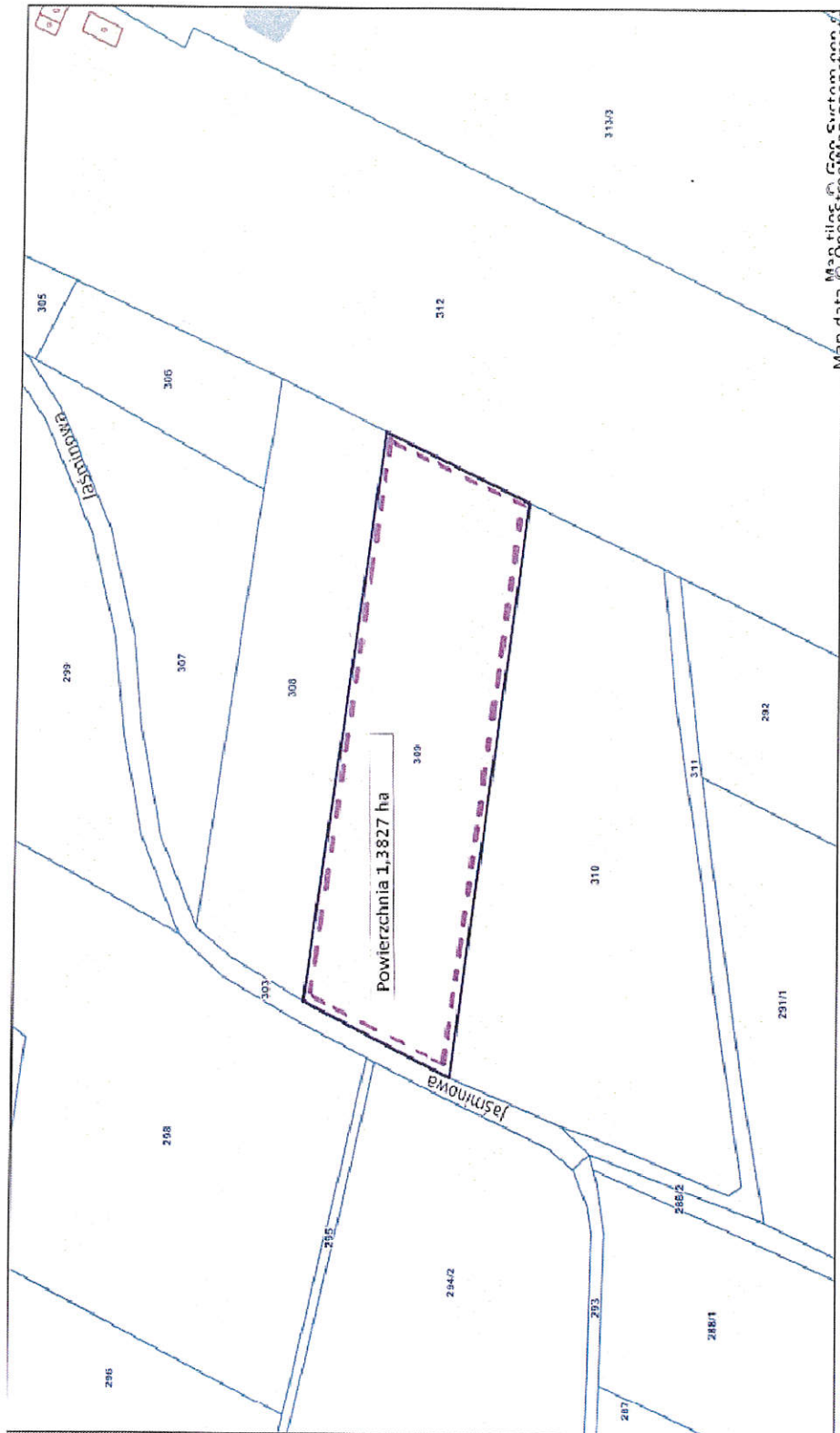
- § 1. 1. Przystępuje się do sporządzenia miejscowego planu zagospodarowania przestrzennego obrębu geodezyjnego Łęgajny, zwanego dalej Planem.
2. Granice obszaru objętego opracowaniem Planu obejmują podobszary zaznaczone na mapach stanowiących załączniki graficzne do uchwały ponumerowane kolejno od nr 1 do nr 12.
3. Podobszarami obszaru objętego opracowaniem Planu, zgodnie z załącznikami graficznymi są działki o następujących numerach ewidencyjnych położonych w obrębie geodezyjnym Łęgajny:
- 1) Podobszar nr 1: 9/38,
  - 2) Podobszar nr 2: 133/5,
  - 3) Podobszar nr 3: 309,
  - 4) Podobszar nr 4: 391,
  - 5) Podobszar nr 5: 240, 242, 251/1, 251/2, 272/1, 272/2, 273, 278 (część), 279 (część), 280/1 (część), 280/2 (część), 248/1, 248/2 248/3, 282/1, 281/1, 281/2, 3154/1,
  - 6) Podobszar nr 6: 511/49 do 511/69, 511/71, 220/187 (część), 220/194, 224/9,
  - 7) Podobszar nr 7: 404, 406/1,
  - 8) Podobszar nr 8: 214/6,
  - 9) Podobszar nr 9: 447, 448/1, 448/2,
  - 10) Podobszar nr 10: 458/2,
  - 11) Podobszar nr 11: 301/109 (część),
  - 12) Podobszar nr 12: 301/122, 301/121, 301/81 (część), 301/128, 301/116 (część).
- § 2. Opracowanie i uchwalenie Planu może następować odrębnie dla poszczególnych podobszarów, a także dla fragmentów każdego z podobszaru, osobno.
- § 3. Wykonanie uchwały powierza się Burmistrzowi Barczewa.
- § 4. Uchwała wchodzi w życie z dniem podjęcia.

PRZEWODNICZĄCA  
Rady Miejskiej w Barczewie  
*Aleksandra Ciechanowicz-Osiecka*

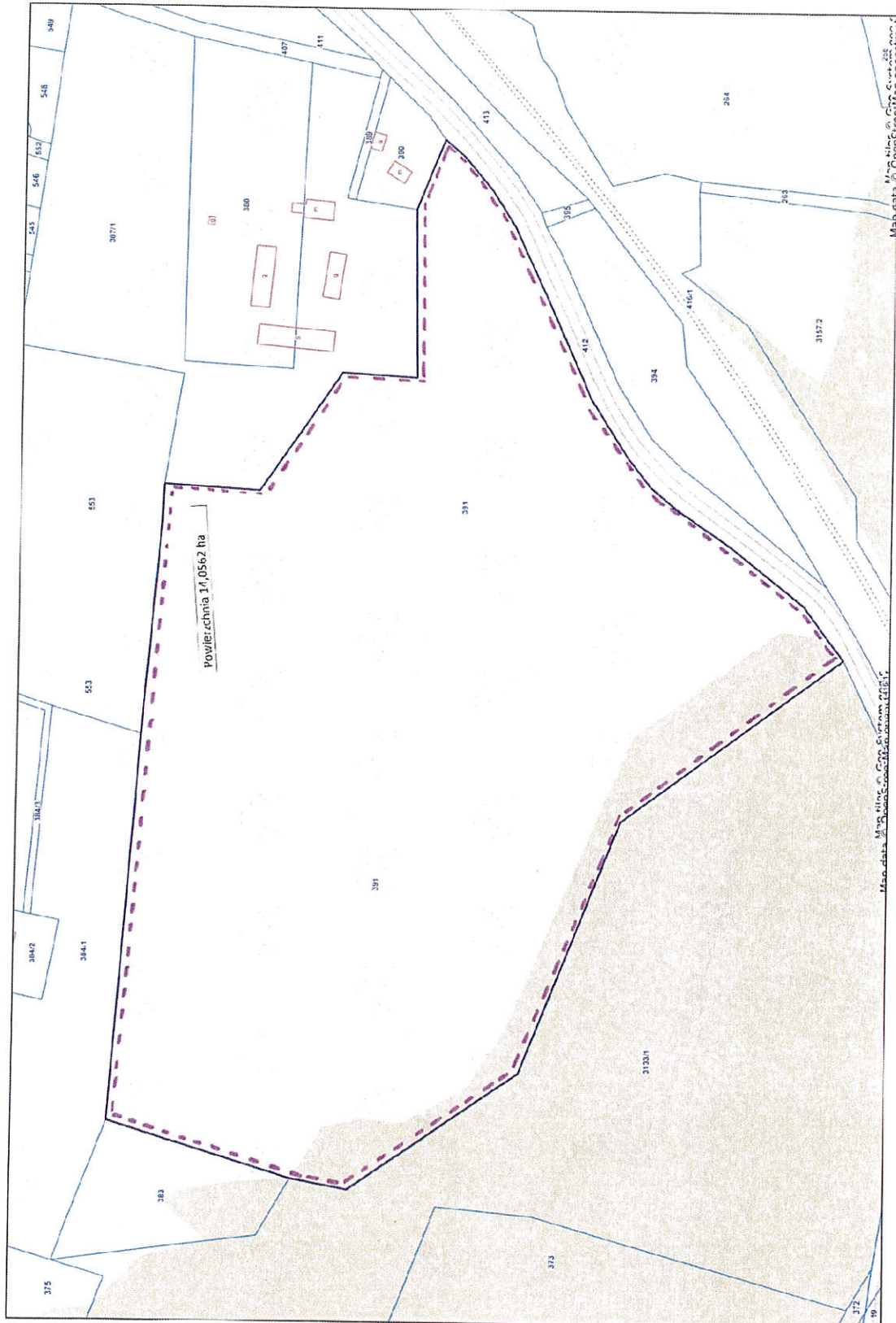




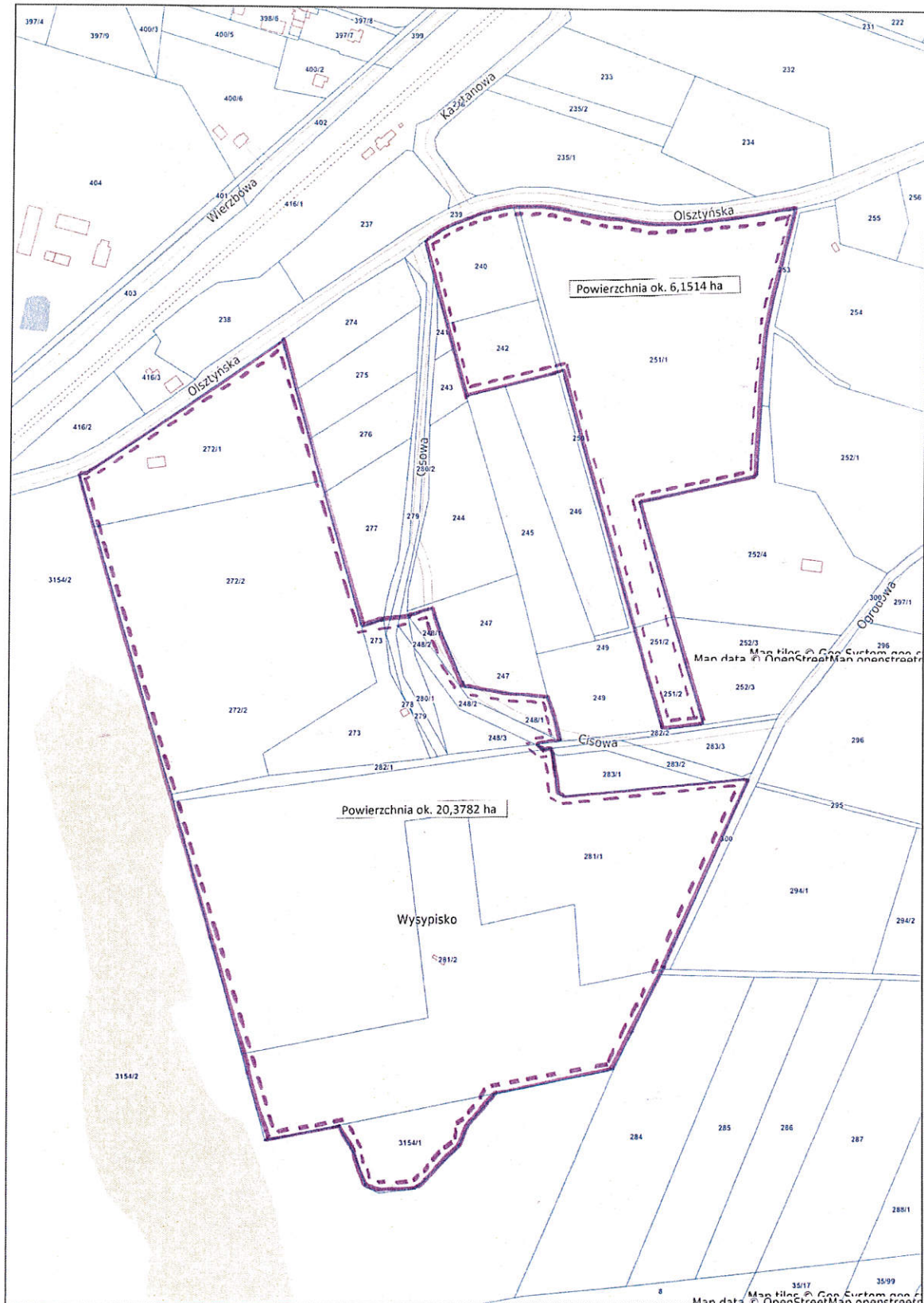
PRZEWODNICZĄCA  
Rady Miejskiej w Barczewie  
*Aleksandra Ciechulowicz-Osiecka*



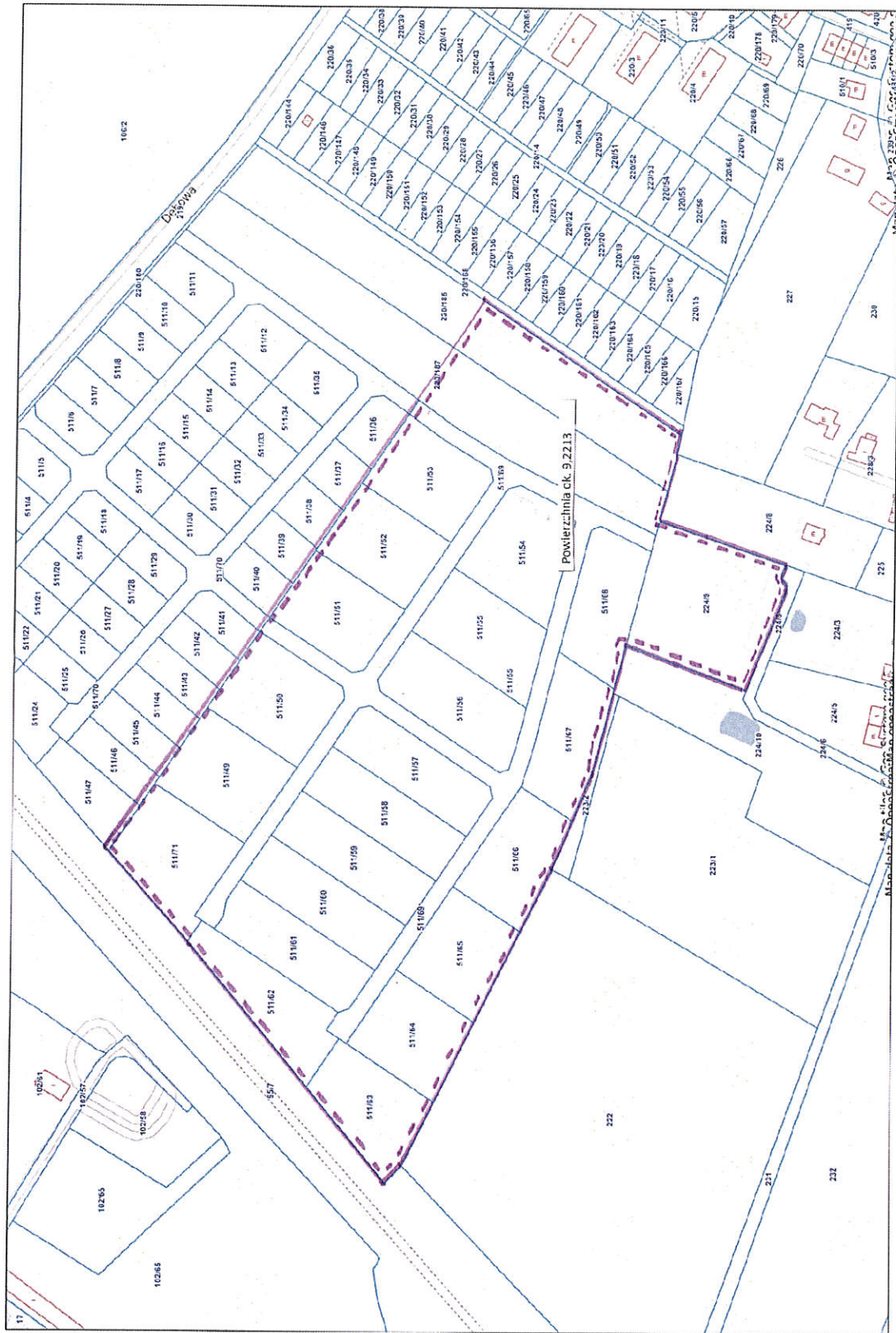
PRZEWODNICZĄCA  
Rady Miejskiej w Barczewie  
*Aleksandra Ciechanowicz-Osiecka*

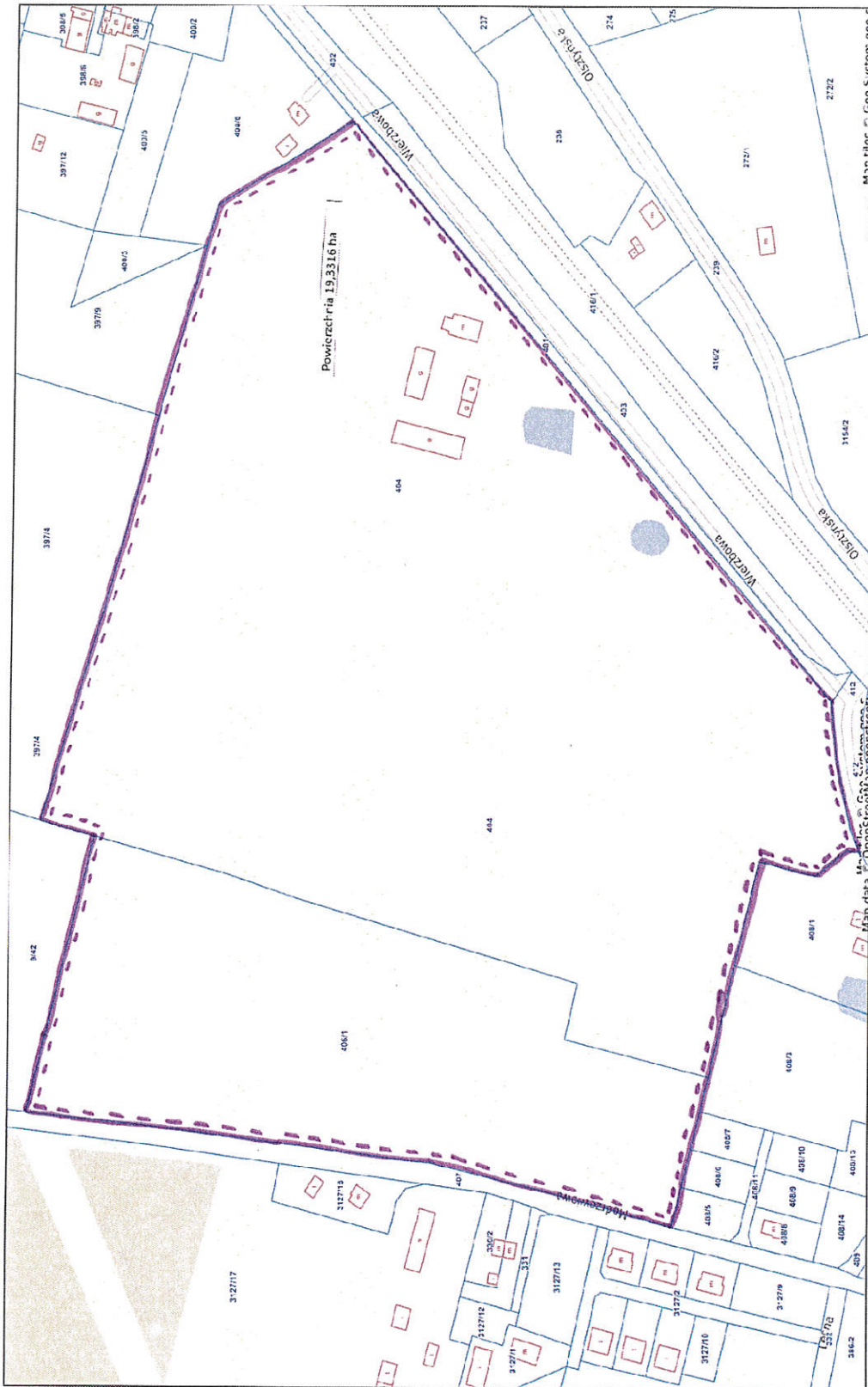


PRZEWODNICZĄCA  
Rady Miejskiej w Barczewie  
*Aleksandra Ciechanowicz-Osiecka*



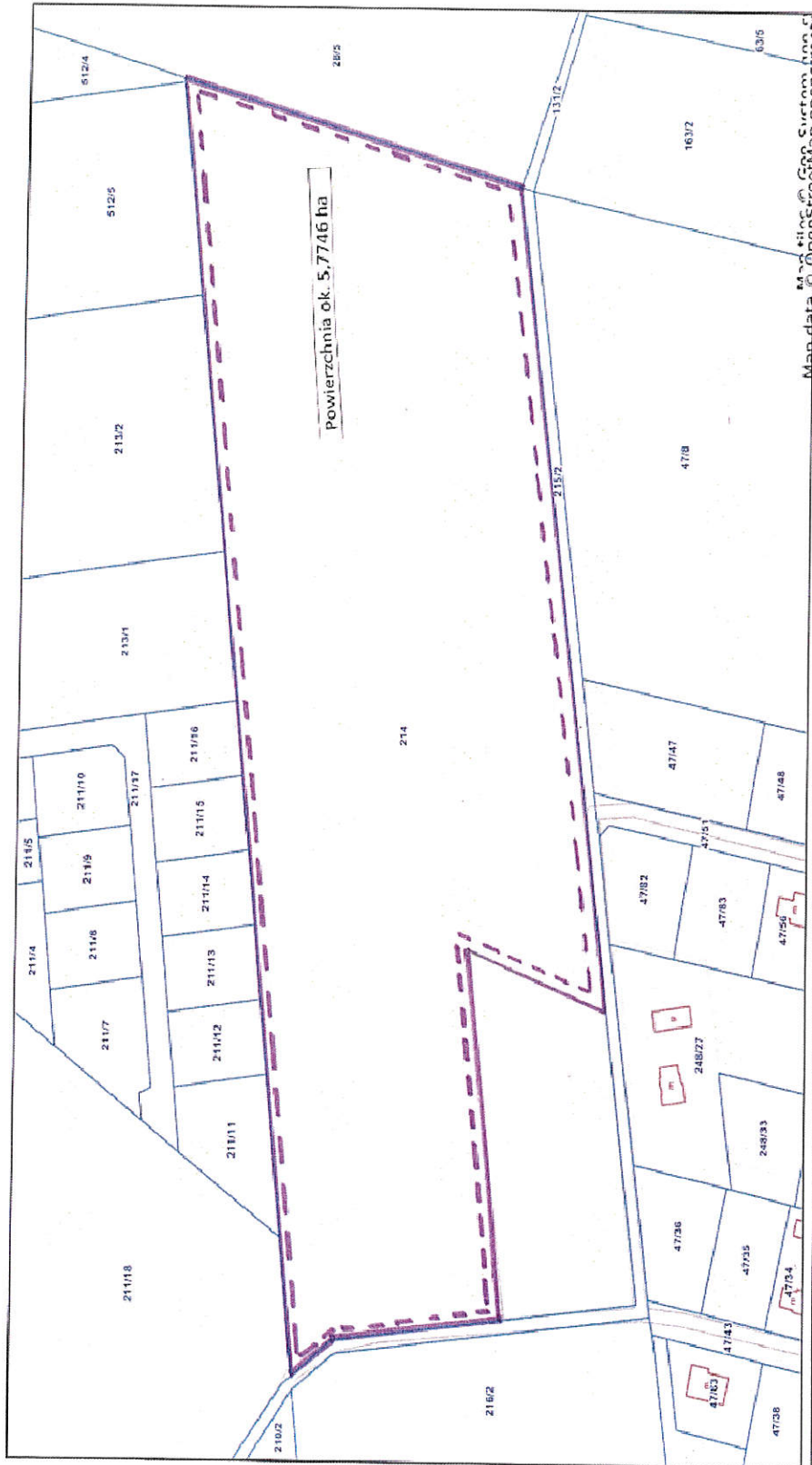
PRZEWODNICZĄCA  
Rady Miejskiej w Barczewie  
*Alecy*  
Aleksandra Ciechanowicz-Osiecka





PRZEWODNICZĄCA  
Rady Miejskiej w Barczewie  
*Alicja*  
Aleksandra Ciechanowicz-Osiecka

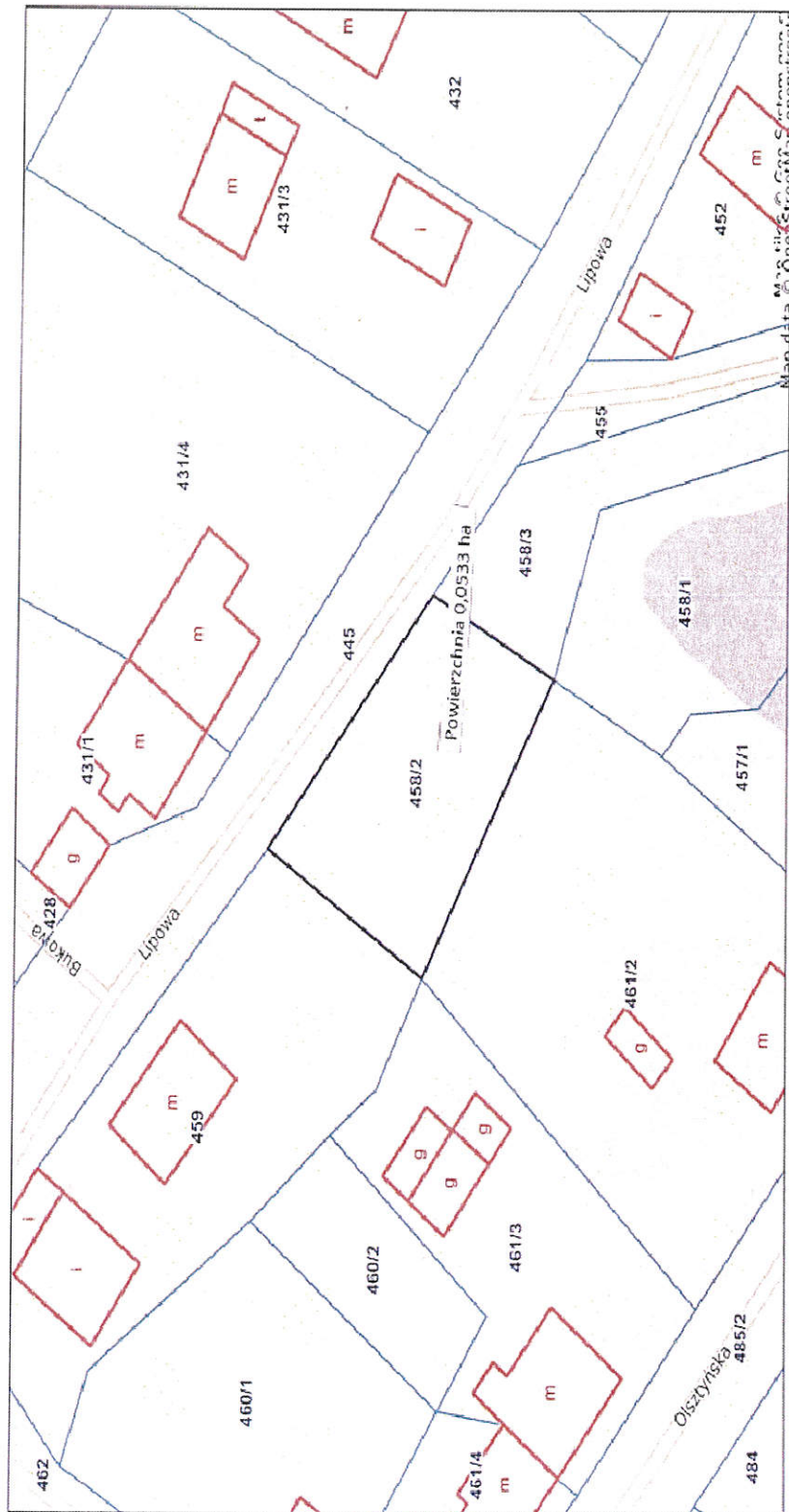




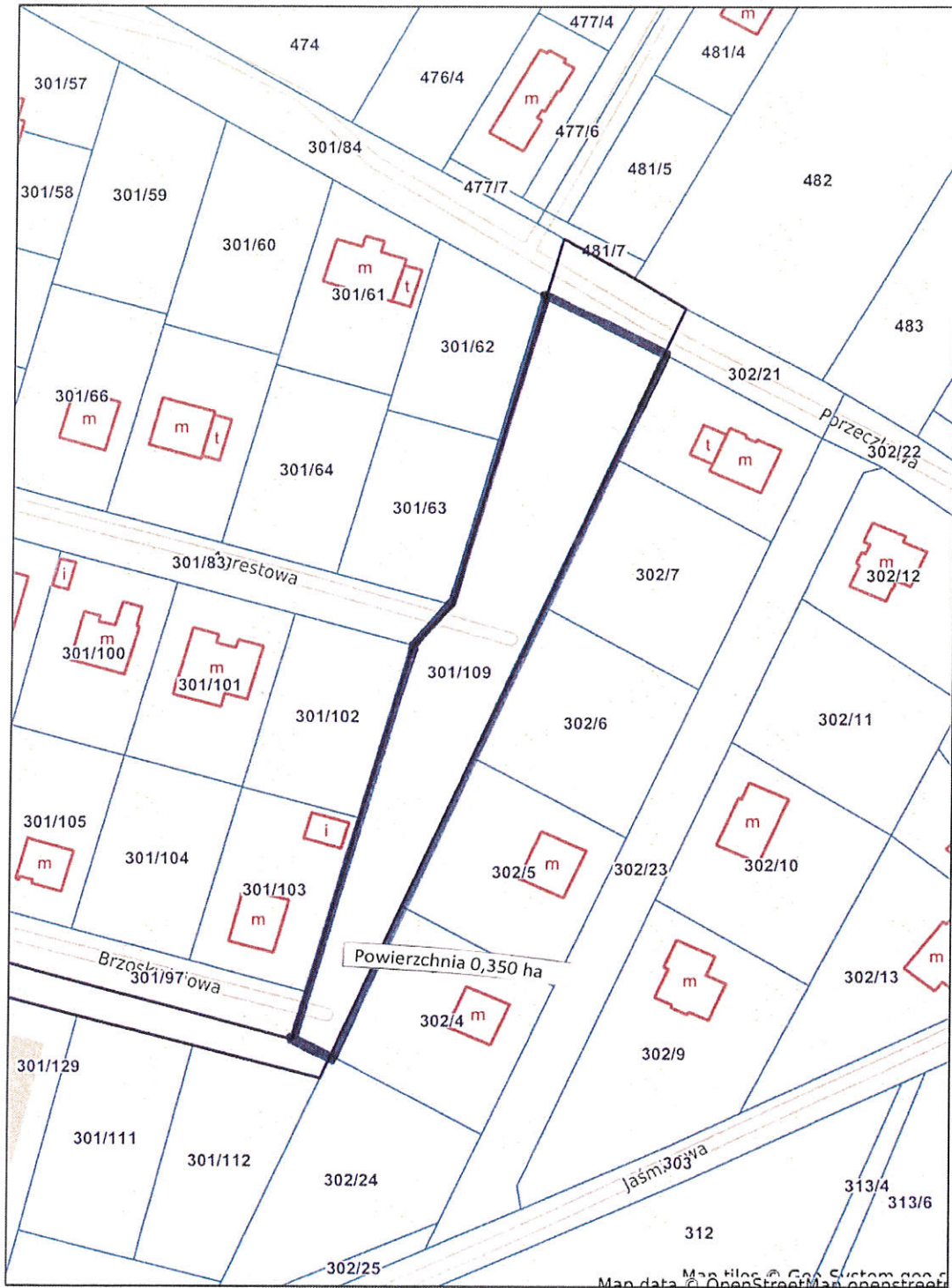
PRZEWODNICZĄCA  
Rady Miejskiej w Barczewie  
*Aleksandra Ciecuch-Osiecka*



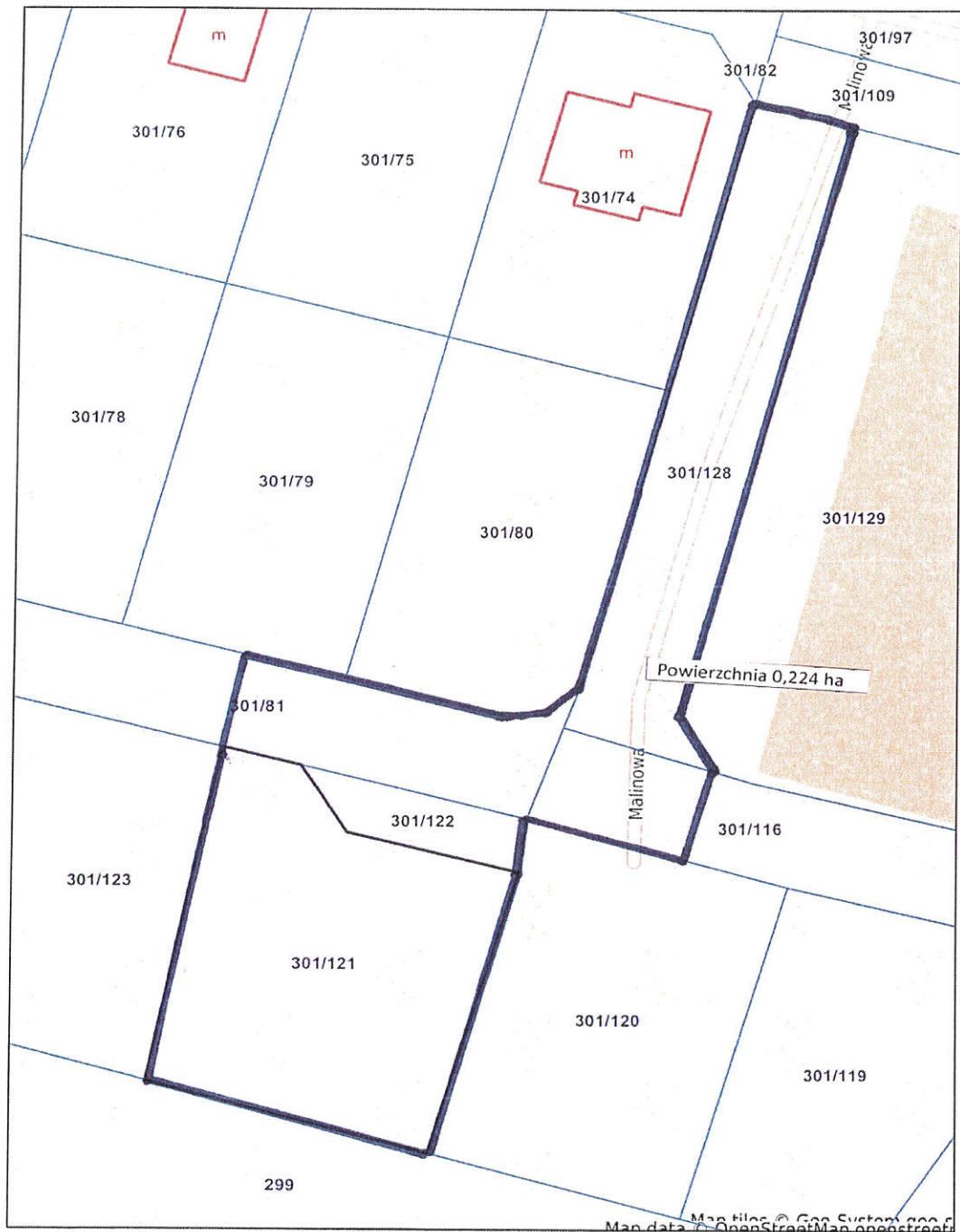
PRZEWODNICZĄCA  
Rady Miejskiej w Barczewie  
*Aleksandra Ciechanowicz-Osiecka*



PRZEWODNICZĄCA  
Rady Miejskiej w Barczewie  
*Aleksandra Ciechanowicz-Osiecka*



PRZEWODNICZĄCA  
Rady Miejskiej w Barczewie  
*Aleksandra Ciechanowicz-Osiecka*



PRZEWODNICZĄCA  
Rady Miejskiej w Barczewie  
*Aleksandra Ciechaniuk-Osiecka*

