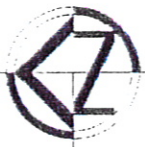


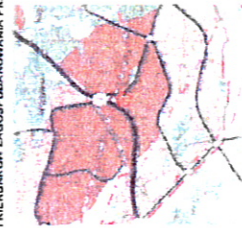
GMINA BARCZEWO

MIEJSCOWY PLAN ZAGOSPODAROWANIA PRZESTRZENNEGO
TERENU W OBRĘBIE WÓJTOWO, GMINA BARCZEWO
ZAŁĄCZNIK GRAFICZNY NR 2

SKALA 1:1000



WYRYS ZE STUDIUM UWARUNKOWAN
I KIERUNKÓW ZAGOSPODAROWANIA PRZE STRZEŻENIEGO MIASTA I GMINY BARCZEWO

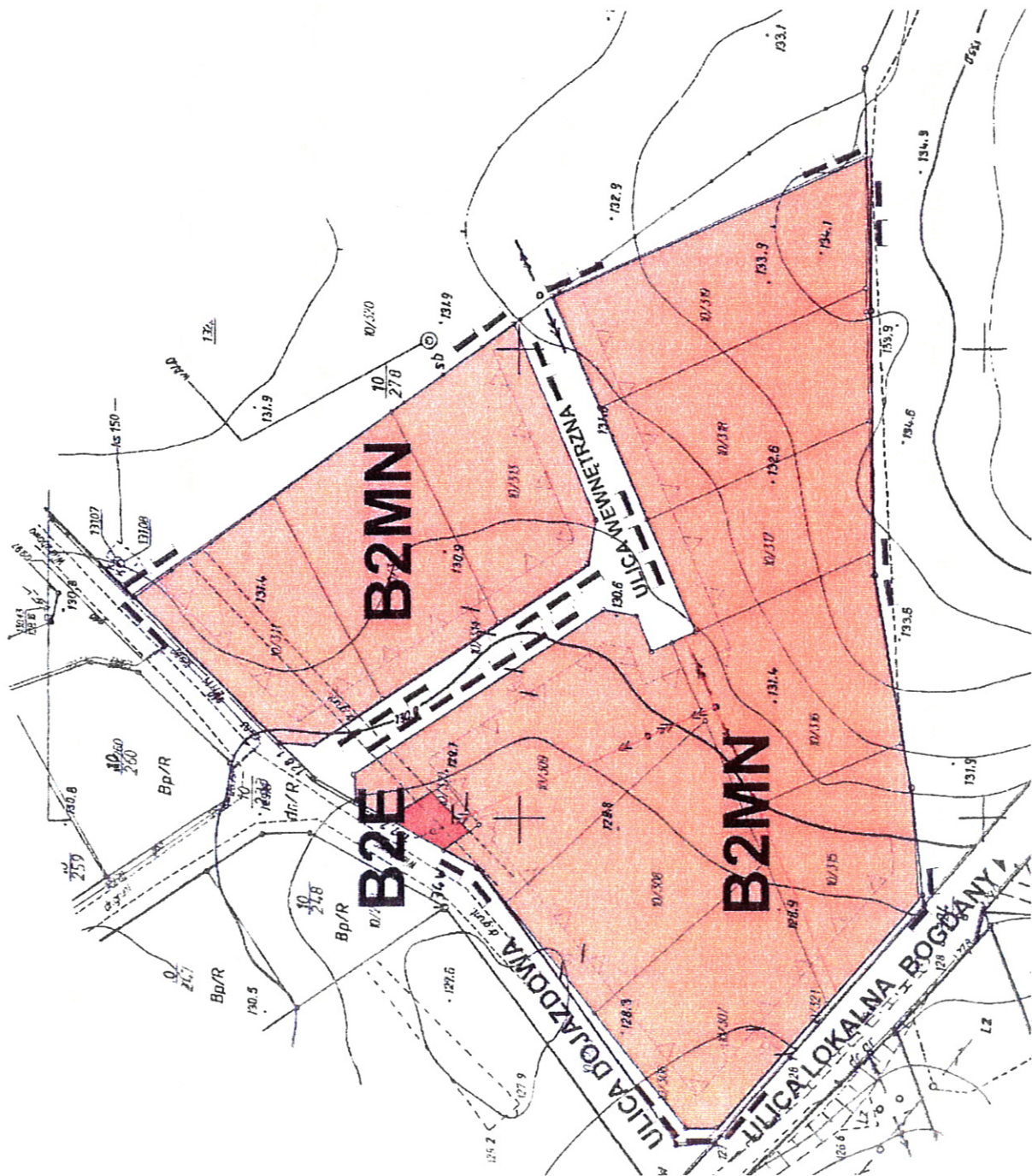


OZNACZENIA

- TEREN WSKAZANY DO ZAIHWEŚIOWANIA
IHWALEGO W OKNIE PENSYPKI TYWICZNYM
- TEREN WSKAZANY DO ZAIHWEŚIOWANIA
IHWALEGO W OKNIE KILKUNKOWYM
- LOKALIZACJA PLANU

OZNACZENIA:

- GRANICA OPRACOWANIA
- LINIE ROZGRANICZAJĄCE TERENY O RÓŻNYM
PRZEZNACZENIU
- NIEPRZEKRACZALNA LINIA ZABUDOWY
- LINIE PODZIAŁU WEWNĘTRZNEGO
- TERENY ZABUDOWY MIESZKALNEJ
JEDNORODZINNEJ
- TEREN TRAFOSTACJI
- TRAFOSTACJA
- LINIA ENERGETYCZNA NAPONIETRZNA 15kV



Załącznik nr2.....
do Uchwały nr XIV/88/11
Rady Miejskiej w Barczewie
z dnia 29 sierpnia 2011r.

WYKONANIE	PROJEKTOWANIE	OPRACOWANIE	REDAKCJA
PUA	PUA	PUA	PUA
<small>WYKONANIE: mgr inż. Andrzej Krawiec PROJEKTOWANIE: mgr inż. Andrzej Krawiec OPRACOWANIE: mgr inż. Andrzej Krawiec REDAKCJA: mgr inż. Andrzej Krawiec</small>			