

**GMINA BARCZEWO**  
**MIEJSOWY PLAN ZAGOSPODAROWANIA PRZESTRZENNEGO**  
**TERENU W OBRĘBIE WÓJTOWO, GMINA BARCZEWO**  
**ZAŁĄCZNIK GRAFICZNY NR 3**

SKALA 1:1000



WYRYS ZE STUDIUM UWARUNKOWAŃ  
 I KIERUNKÓW ZAGOSPODAROWANIA PRZESTRZENNEGO MIASTA I ORNINYBARCZEWIWO

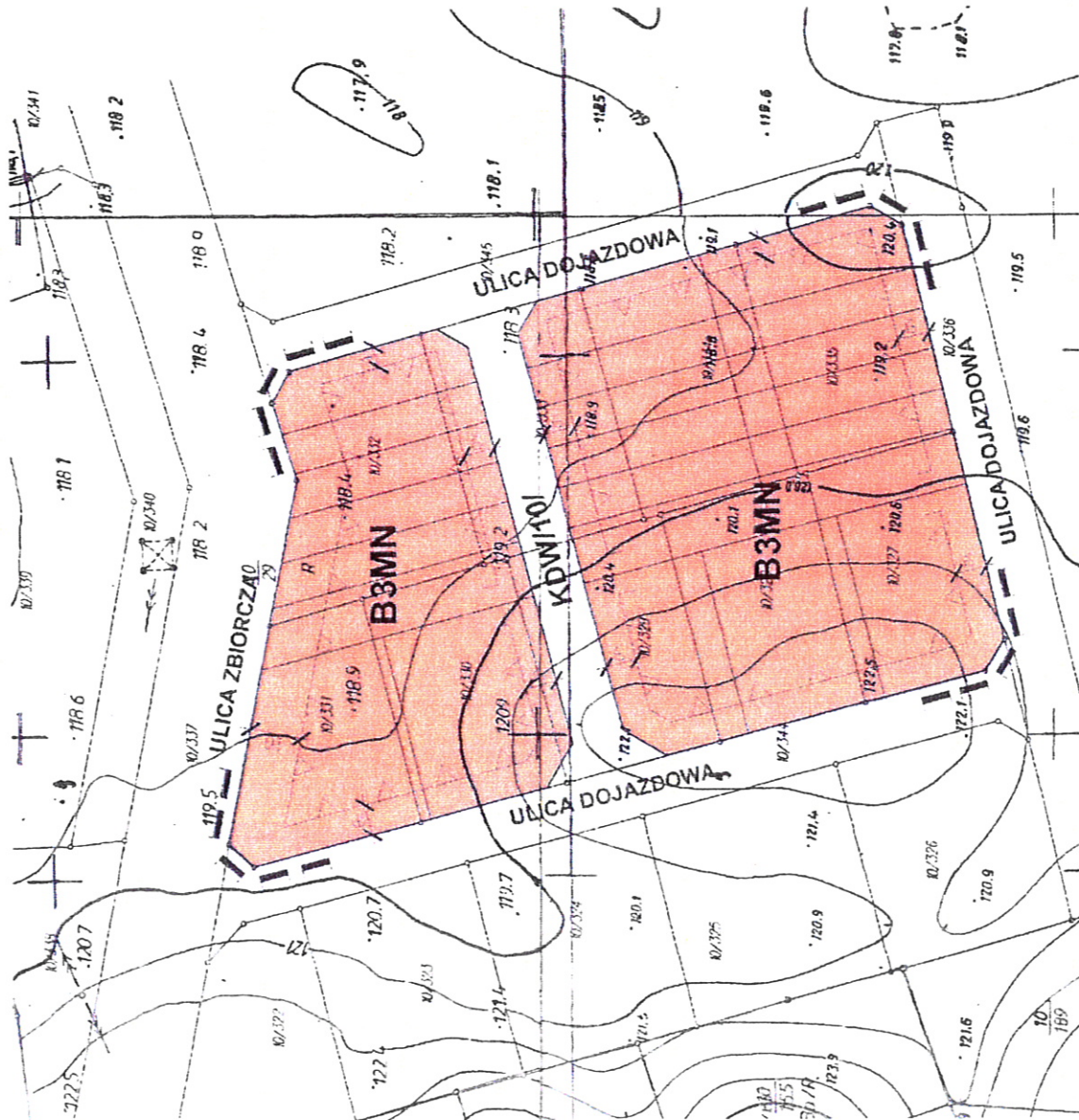


**OZNACZENIA**

- TEREN WSKAZANY DO ZAIHMIESIOWANIA  
 INWALEGO W OBRĘBIE POMBIEŁTYLIZACJI
- TEREN WSKAZANY DO ZAIHMIESIOWANIA  
 TRWAŁEGO W OBRĘBIE NIEKUNOKTYW
- LOKALIZACJA PLANU

**OZNACZENIA:**

- GRANICA OPRACOWANIA
- LINIE ROZGRANICZAJĄCE TERENY O RÓŻNYM  
 PRZEZNACZENIU
- NIEPRZEKRACZALNA LINIA ZABUDOWY
- LINIE PODZIAŁU WEWNĘTRZNEGO
- MN  
 TERENY ZABUDOWY MIESZKALNEJ  
 JEDNORODZINNEJ
- KDW  
 DROGA DOJAZDOWA WEWNĘTRZNA



Załącznik nr .....3.....  
do Uchwały nr XIV/88/11  
Rady Miejskiej w Barczewie  
z dnia 29 sierpnia 2011r.

PWA	
1	2
3	4
5	6
7	8
9	10
11	12
13	14
15	16
17	18
19	20
21	22
23	24
25	26
27	28
29	30
31	32
33	34
35	36
37	38
39	40
41	42
43	44
45	46
47	48
49	50