

**Uchwała Nr XLIX/326/13**  
**Rady Miejskiej w Barczewie**  
**z dnia 30 grudnia 2013 r.**

**w sprawie przystąpienia do sporządzenia miejscowego planu zagospodarowania przestrzennego gminy Barczewo pod trasę dwutorowej linii elektroenergetycznej 400 kV Olsztyn Mątki – Ostrołęka w części obrębów geodezyjnych Nikielkowo, Wójtowo, Skajboty, Jedzbark i Klucznik.**

Na podstawie art. 18 ust. 2 pkt 5 ustawy z dnia 8 marca 1990 r. o samorządzie gminnym (t. j. Dz. U. z 2013 r. poz. 594) oraz art. 14 ust.1 ustawy z dnia 27 marca 2003 r. o planowaniu i zagospodarowaniu przestrzennym (t. j. Dz. U. z 2012 r., poz. 647 ze zmianami) uchwala się, co następuje:

**§1.**

Przystępuje się do sporządzenia miejscowego planu zagospodarowania przestrzennego gminy Barczewo w części obrębów geodezyjnych Nikielkowo, Wójtowo, Skajboty, Jedzbark i Klucznik, którego przedmiotem jest przeznaczenie terenów pod trasę dwutorowej linii elektroenergetycznej 400 kV Olsztyn Mątki – Ostrołęka.

**§ 2**

Granice obszaru objętego planem wskazano na mapie stanowiącej załącznik graficzny nr 1, będącej integralną częścią niniejszej uchwały.

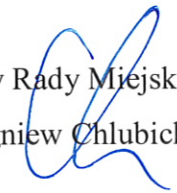
**§ 3**

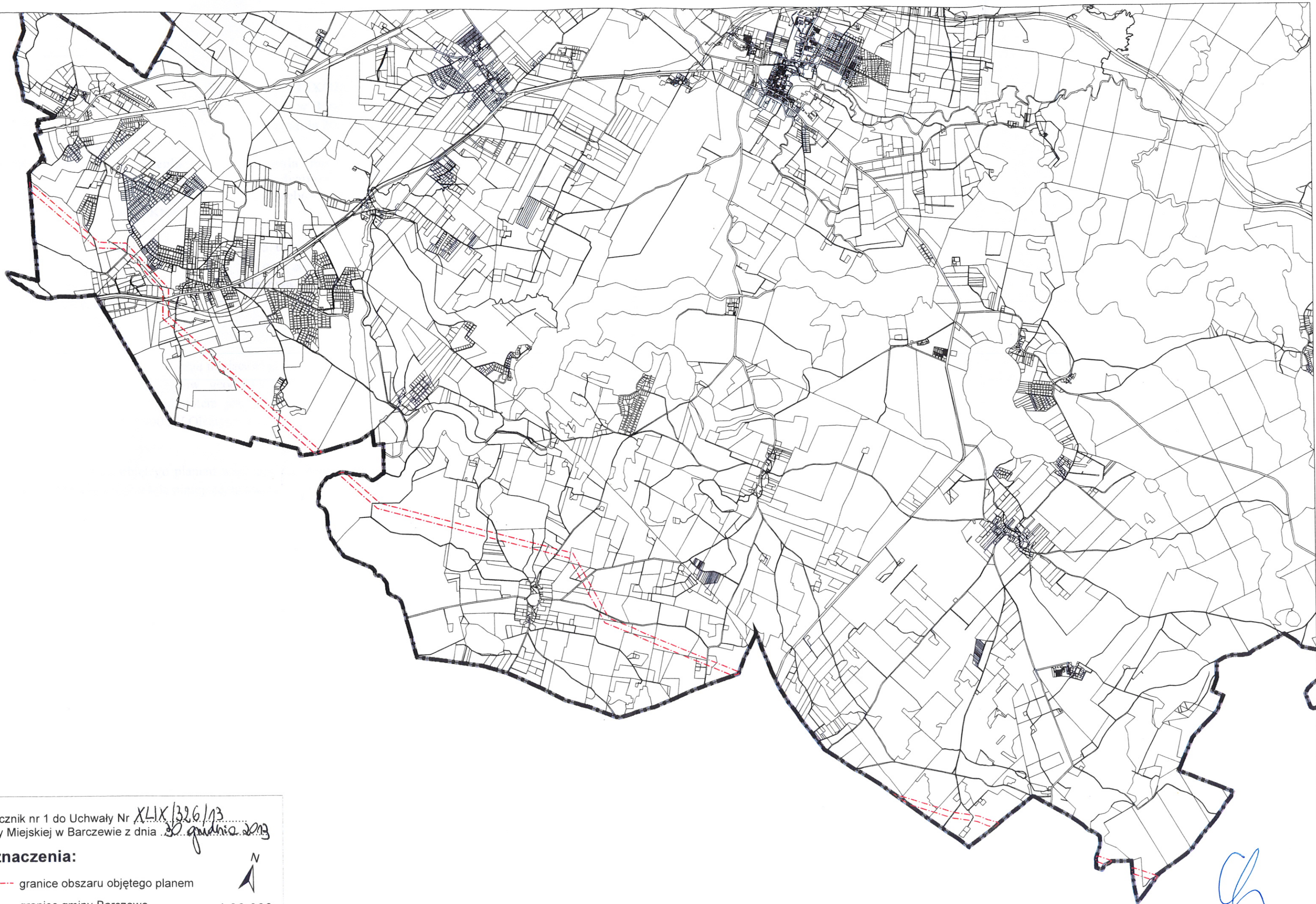
Wykonanie uchwały powierza się Burmistrzowi Barczewa.

**§4**

Uchwała wchodzi w życie z dniem jej podjęcia.

Przewodniczący Rady Miejskiej Barczewa  
Zbigniew Chlubicki





Załącznik nr 1 do Uchwały Nr XLIX/326/13  
Rady Miejskiej w Barczewie z dnia 30 grudnia 2013

**Oznaczenia:**

--- granice obszaru objętego planem

--- granice gminy Barczewo

